

## <개 황>

### 1. 실물동향

□ 2017.8월 부산지역 경기를 보면 제조업 생산, 소비 및 설비투자는 감소한 반면 건설활동과 수출은 증가

□ 2017.9월 소비자물가는 오름세 지속

#### 주요 실물경제지표<sup>1)</sup>

(전년동기대비 증감률, %)

		부 산							전 국						
		2016년				2017년			2016년				2017년		
		7월	8월	1~8월	연간	7월	8월	1~8월	7월	8월	1~8월	연간	7월	8월	1~8월
생 산	제조업생산	-12.6	-6.1	-6.3	-6.9	-4.4	-4.9	-5.8	1.6	2.1	0.7	1.0	-0.4	2.9	1.9
	컨테이너실적	5.7	-0.7	-0.5	-0.1	3.0	4.3	5.3	7.1	1.0	0.9	1.3	3.1	5.7	5.5
수 요	대형소매점판매	8.9	5.7	2.8	2.6	-4.6	-6.0	-1.4	15.0	8.9	6.0	5.3	-0.1	0.8	1.5
	자본재수입	-16.1	17.1	-5.0	-8.6	-2.3	-11.8	-16.4	-14.0	14.7	-9.2	-2.6	45.2	25.7	41.1
	건축허가면적	-38.7	3.7	17.7	4.2	34.4	85.6	49.8	-27.9	-9.5	0.9	-5.7	-20.6	-10.0	-8.9
무 역	수 출	-11.6	-2.6	-10.8	-9.7	4.5	11.3	5.8	-10.5	2.6	-8.8	-5.9	19.5	17.3	16.4
	수 입	-8.6	-0.8	-7.3	-5.7	2.9	6.2	5.2	-13.6	1.0	-11.5	-6.9	15.5	15.3	19.8
고 용	취업자수 (천명) <sup>2)</sup>	1,667	1,662	1,659	1,660	1,667	1,658	1,661	26,603	26,528	26,061	26,235	26,916	26,740	26,417
	실업률 <sup>2)</sup>	3.5	4.0	4.1	3.9	4.5	4.9	4.8	3.5	3.6	3.9	3.7	3.5	3.6	4.0
물 가 · 부 동 산	소비자물가 <sup>3)</sup>	0.6	0.8	0.9	1.2	2.0	2.4	1.9	0.4	0.5	0.8	1.0	2.2	2.6	2.1
	(전월대비) <sup>4)</sup>	-0.3	0.3	0.9	1.6	0.2	0.6	1.6	-0.2	0.3	0.6	1.3	0.2	0.6	1.9
	생활물가 <sup>3)</sup>	-0.1	0.1	0.5	0.9	2.7	3.3	2.3	-0.3	-0.2	0.4	0.7	3.1	3.7	2.7
	주택매매가격 (전월대비) <sup>4)</sup>	0.2	0.4	1.2	3.2	0.3	0.2	2.2	0.0	0.1	0.2	0.7	0.2	0.2	1.0
	주택전세가격 (전월대비) <sup>4)</sup>	0.2	0.3	1.5	2.9	0.1	0.0	0.8	0.1	0.1	0.9	1.3	0.1	0.1	0.5

주: 1) < > 내는 9월(누적은 1~9월) 수치임

2) 기간평균

3) 연간은 전년대비

4) 연간은 전년말월대비

## 2. 금융동향

□ 2017.8월말 부산지역 금융기관의 수신 잔액은 149조 5,815억원으로 전월대비 증가로 전환

□ 8월말 부산지역 금융기관의 여신 잔액은 132조 3,196억원으로 전월 대비 증가폭이 축소

### 금융기관 여수신 증감액

(기간중, 억원)

	2016년			2017년				
	연간	8월	1~8월	6월	7월	8월	1~8월	8월말잔액
수신	109,349	6,781	22,665	10,473	-17,103	17,221	41,113	1,495,815
여신	112,385	7,737	80,973	5,847	7,895	172	65,083	1,323,196

자료 : 한국은행

□ 8월중 부산지역 어음부도율(특이부도 제외)은 전월에 비해 하락하였으며 부도업체수는 전월과 동일

### 어음부도율 및 부도업체수

(%, 개)

	2016년			2017년			
	연간	8월	1~8월	6월	7월	8월	1~8월
어음부도율 <sup>1)</sup>	0.23 (0.18)	0.29 (0.29)	0.21 (0.21)	0.05 (0.05)	0.10 (0.10)	0.03 (0.03)	0.13 (0.12)
부도업체수 <sup>2)</sup>	51	2	29	4	2	2	28

주 : 1) 부도액/총어음교환액(전자결제액 조정전 기준), ( )내는 특이부도 제외시, 2012.1월부터 전자어음 포함

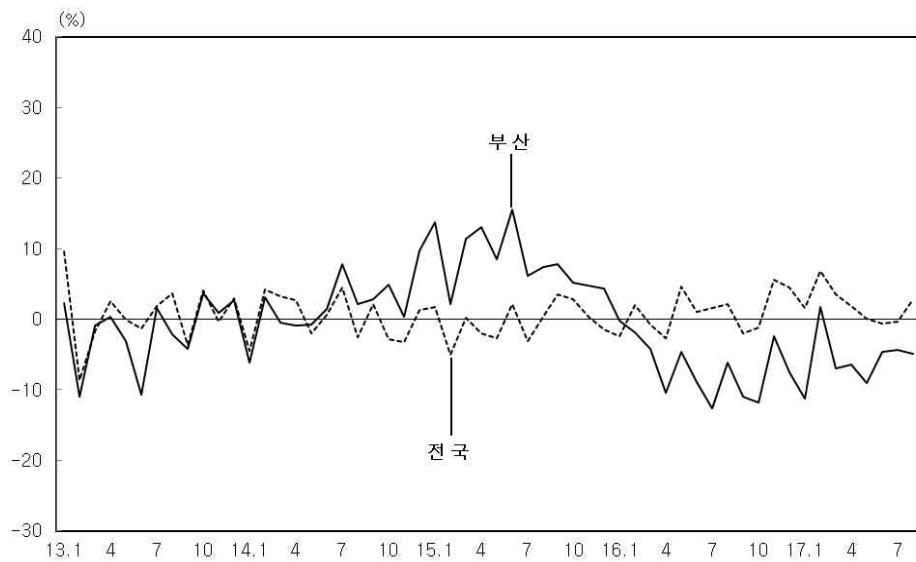
2) 당좌거래정지업체 기준(개인자영업자 포함)

자료 : 한국은행, 금융결제원

## 제조업 생산 감소

- 2017.8월 부산지역 제조업 생산(전년동월대비 -4.9%)은 기타운송장비 등이 감소
  - 제조업 출하(전년동월대비 +0.4%)는 자동차, 1차 금속 등이 증가 하였으며 제조업 재고(전년동월대비 +9.5%)는 자동차, 1차 금속 등을 중심으로 증가

### 제조업 생산 증감률<sup>1)</sup>

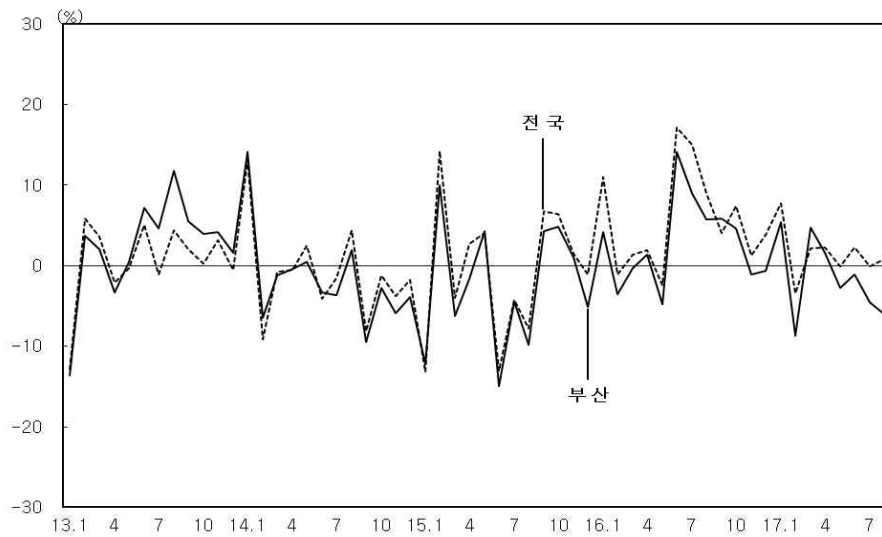


주 : 1) 전년동월대비

## 소비 및 설비투자 감소

- 2017.8월 대형소매점 판매(전년동월대비 -6.0%)는 백화점, 대형마트에서 모두 감소하였으며 승용차신규등록은 전년동월대비 18.7% 증가
- 설비투자는 자본재 수입(전년동월대비 -11.8%)이 감소

대형소매점 판매 증감률<sup>1)</sup>



주 : 1) 전년동월대비

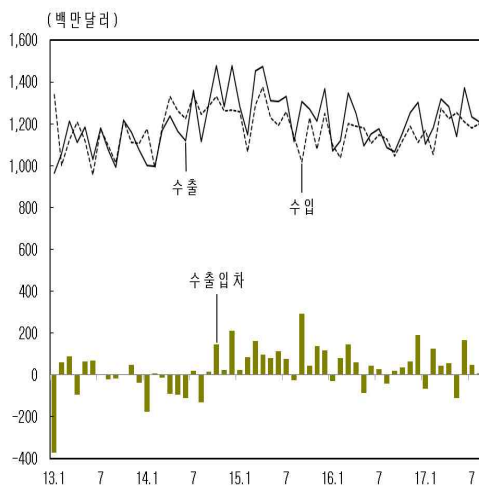
## 수출 및 수입 모두 증가

□ 2017.8월 수출(전년동월대비 +11.3%)과 수입(+6.2%)은 모두 증가

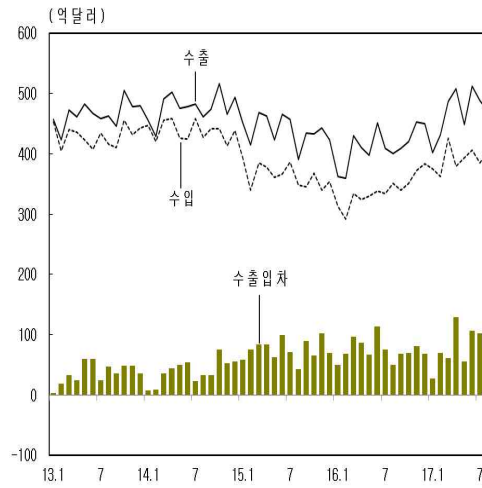
- 수출은 소비재등을 중심으로 증가하였으며 수입은 중간재 등을 중심으로 증가

### 수출입

부산



전국

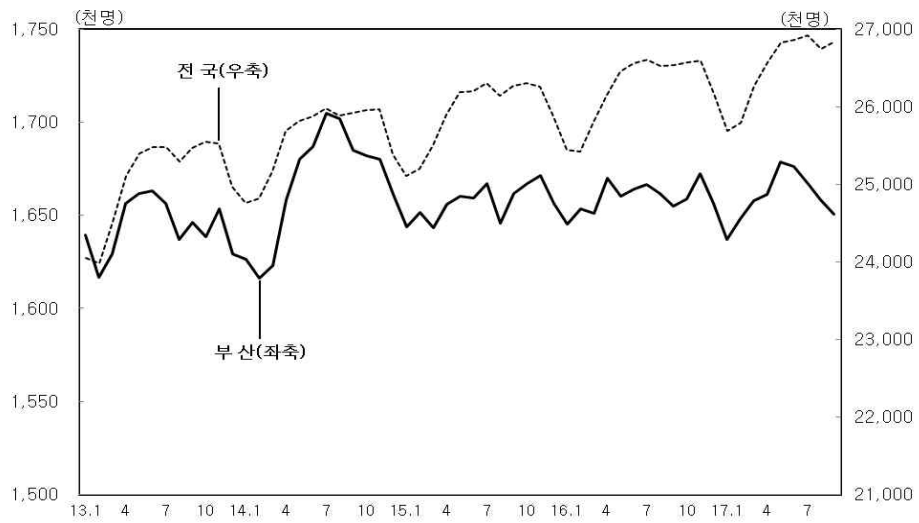


## 취업자수 감소

□ 2017.9월 취업자수(165.1만명)는 전년동월대비 0.4만명 감소

○ 실업률(4.4%)은 전년동월대비 0.4%p 상승

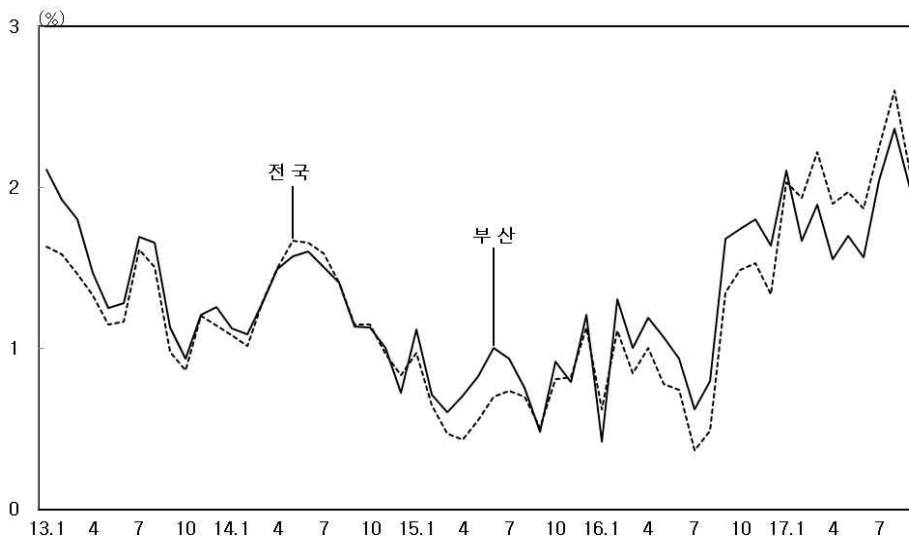
취업자수



## 소비자물가 상승, 부동산가격 상승

- 2017.9월 소비자물가(전년동월대비)는 농축수산물(+3.8%)을 중심으로 2.0% 상승
- 생활물가(전년동월대비)는 2.7% 상승

소비자물가 등락률<sup>1)</sup>



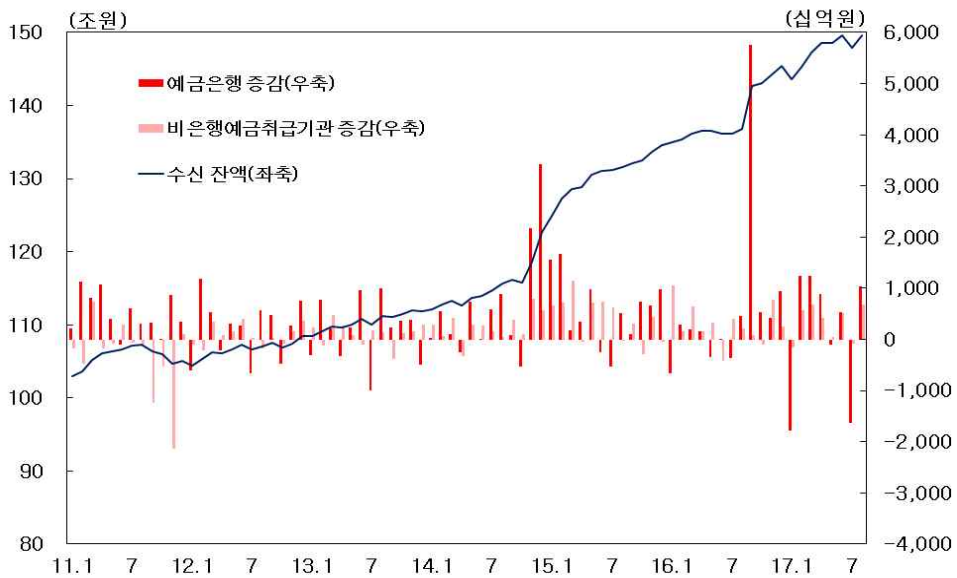
주 : 1) 전년동월대비

- 주택매매가격(전월대비)은 0.1% 상승하였으나 주택전세가격은 보합

## 금융기관 수신 증가 전환

- 2017.8월중 부산지역 금융기관 수신은 예금은행 및 비은행금융기관 모두 증가로 전환되면서 크게 증가  
(-1조 7,103억원 → +1조 7,221억원)
- 예금은행 수신은 요구불예금 및 저축성예금이 모두 늘어나면서 전월대비 증가로 전환 (-1조 6,352억원 → +1조 317억원)  
(+5,308억원 → -1조 6,352억원)
- 비은행금융기관 수신은 신탁회사와 자산운용회사 등의 증가 전환에 힘입어 전월대비 증가로 전환 (-752억원 → +6,904억원)

### 금융기관 수신





## 금융기관 여신 증가폭 축소

- 2017.8월중 금융기관 여신은 예금은행의 증가폭이 축소되고 비은행금융기관이 감소로 전환되면서 전월대비 증가폭이 축소 (+7,895억원 → +172억원)
  - 예금은행 여신은 가계대출의 증가세가 지속되었으나 기업대출이 줄어들면서 전월대비 증가폭이 축소 (+7,060억원 → +2,566억원)
  - 비은행금융기관 여신은 가계대출 증가세가 이어진 가운데 대기업 대출이 줄어들면서 전월대비 감소로 전환 (+835억원 → -2,394억원)

### 금융기관 여신

