



보도자료

이 자료는 배포시부터 취급하여 주십시오.

제 목 : 2023년 8월중 부산지역 금융기관 여수신 동향

<요 약>

- 2023.8월중 부산지역 금융기관 여신은 증가폭이 축소
(23.7월 +6,983억원 → 23.8월 +3,982억원)
- 차주별로 보면 기업대출(+2,328억원 → +4,416억원)은 증가폭이 확대되었으나
가계대출(+4,910억원 → +261억원)은 증가폭이 축소
- 기관별로 보면 예금은행(+6,724억원 → +4,407억원)은 증가폭이 축소되었으며,
비은행금융기관(+259억원 → -424억원)은 감소로 전환
- 2023.8월중 부산지역 금융기관 수신은 증가로 전환
(23.7월 -6,958억원 → 23.8월 +1조 1,973억원)

부산지역 금융기관 여수신 동향

(기간중 잔액 증감, 억원)

		2022			2023				
		연간	8월	1~8월	6월	7월	8월	1~8월	8월말잔액
총	여 신	103,389	10,427	83,542	2,297	6,983	3,982	25,536	1,957,417
차입주체	가 계 대 출	11	-82	-5,143	-761	4,910	261	-10,087	754,332
	기 업 대 출	102,218	9,951	86,987	2,688	2,328	4,416	37,242	1,141,315
	공공 및 기타 대출	1,160	558	1,698	370	-255	-695	-1,619	61,770
금융기관	예 금 은 행	54,996	3,167	46,067	1,662	6,724	4,407	30,114	1,516,486
	비 은행 금융 기관	48,393	7,260	37,475	635	259	-425	-4,578	440,931
총	수 신	111,598	23,543	91,442	-1,659	-6,958	11,973	19,566	2,002,167

자료 : 한국은행

문의처 : 기획조사부 기획금융팀 조사역 김미라, 서문주

Tel : 051-240-3802 Fax : 051-240-3811 E-mail : busan@bok.or.kr

"한국은행 보도자료는 인터넷(<http://www.bok.or.kr>)의 "지역본부-부산본부"에도 수록되어 있습니다."



한국은행 부산본부

(붙임)

2023년 8월중 부산지역 금융기관 여수신 동향

2023. 10

한국은행 부산본부

1 금융기관 여신

가. 가계대출

□ 2023.8월중 부산지역 금융기관의 가계대출은 증가폭이 축소
(23.7월 +4,910억원 → 23.8월 +261억원, 8월말 잔액: 75조 4,332억원)

- (대출종류별) 주택담보대출(+5,206억원 → +434억원)은 주택자금 대출 수요 감소 등으로 증가폭이 축소되었으며, 기타대출(-296억원 → -173억원)은 감소폭이 축소
- (금융기관별) 예금은행(+5,380억원 → +823억원)은 증가폭이 축소되었고, 비은행금융기관(-470억원 → -561억원)은 감소폭이 소폭 확대

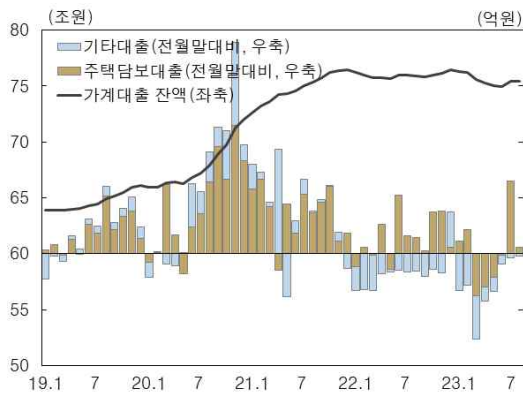
부산지역 금융기관 가계대출

(기간중 잔액 증감, 억원)

	2022	2023					2023		
		연간	8월	1~8월	6월	7월	8월	1~8월	8월말잔액
합 계	11	-82	-5,143	-761	4,910	261	-10,087	754,332	
(주택 담 보 대 출)	13,636	1,146	6,949	-116	5,206	434	1,037	552,365	
(기 타 대 출)	-13,624	-1,228	-12,091	-645	-296	-173	-11,124	201,967	
예 금 은 행	-2,362	-174	-6,273	-170	5,380	823	-592	616,089	
(주택 담 보 대 출)	9,200	841	3,628	-37	5,249	655	4,363	489,959	
(기 타 대 출)	-11,562	-1,015	-9,901	-133	131	168	-4,955	126,130	
비 은 행 금 융 기 관	2,373	93	1,130	-591	-470	-561	-9,495	138,243	
(주택 담 보 대 출)	4,436	306	3,321	-79	-43	-221	-3,326	62,406	
(기 타 대 출)	-2,063	-213	-2,191	-512	-427	-340	-6,169	75,837	

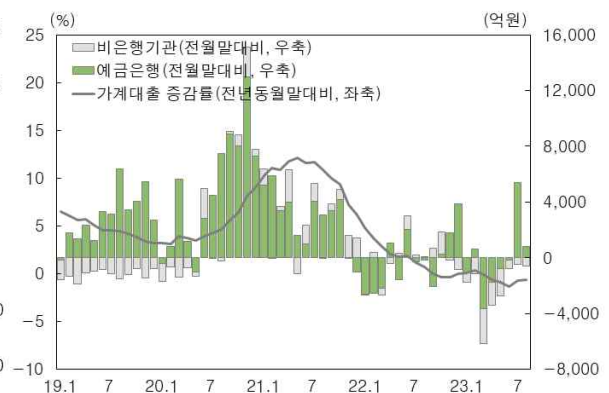
자료 : 한국은행

부산지역 대출종류별 가계대출 증감 추이



자료 : 한국은행

부산지역 금융기관별 가계대출 증감 추이



자료 : 한국은행

나. 기업대출

□ 2023.8월중 기업대출은 증가폭이 확대

(23.7월 +2,328억원 → 23.8월 +4,416억원, 8월말 잔액: 114조 1,315억원)

○ (기업규모별) 대기업(-787억원 → -1,574억원)은 감소폭이 확대된 반면, 중소기업(+3,115억원 → +5,989억원)은 일부 기업의 운전자금 수요 증가 등의 영향으로 증가폭 확대

○ (금융기관별) 예금은행(+1,417억원 → +3,855억원)의 증가폭이 확대되었으며, 비은행금융기관(+911억원 → +561억원)의 증가폭은 축소

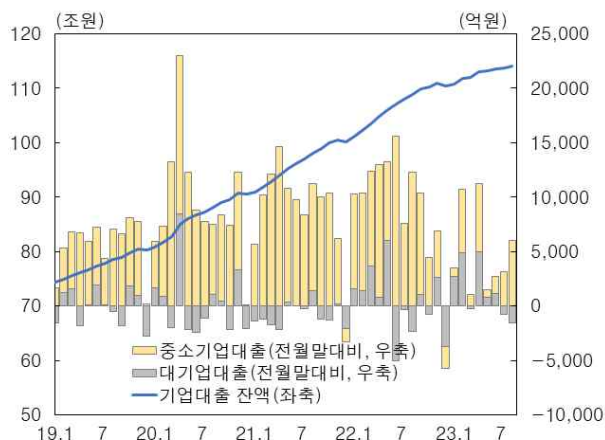
부산지역 금융기관 기업대출

(기간중 잔액 증감, 억원)

	계	2022			2023			1~8월	8월말잔액
		연간	8월	1~8월	6월	7월	8월		
합	계	102,218	9,951	86,987	2,688	2,328	4,416	37,242	1,141,315
(대기업)		5,049	-2,329	5,829	1,145	-787	-1,574	11,992	85,563
(중소기업)		97,169	12,281	81,159	1,544	3,115	5,989	25,251	1,055,751
예금은행		55,128	3,154	51,284	1,653	1,417	3,855	30,535	878,506
(대기업)		594	-3,180	3,571	926	-993	-416	7,405	67,197
(중소기업)		54,534	6,334	47,713	727	2,411	4,270	23,130	811,309
비은행금융기관		47,090	6,798	35,703	1,035	911	561	6,707	262,809
(대기업)		4,455	851	2,257	218	206	-1,158	4,587	18,366
(중소기업)		42,635	5,947	33,445	817	704	1,719	2,121	244,443

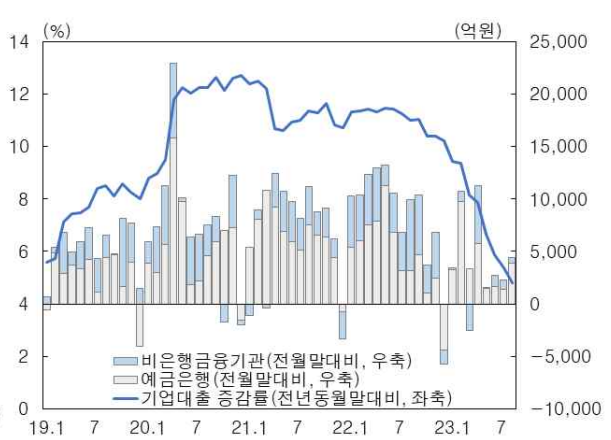
자료 : 한국은행

부산지역 기업규모별 기업대출 증감 추이



자료 : 한국은행

부산지역 금융기관별 기업대출 증감 추이



자료 : 한국은행

2 금융기관 수신

- (예금은행) 2023.8월중 부산지역 예금은행의 수신은 증가폭이 확대
(23.7월 +4,524억원 → 23.8월 +1조 141억원, 8월말 잔액: 114조 1,870억원)
 - 요구불예금(-5,038억원 → +2,586억원)은 전월 부가가치세 납부 등으로 감소했던 보통예금(-4,213억원 → -342억원)의 감소폭이 축소되고 공금예금(-451억원 → +2,811억원)이 늘어나면서 증가로 전환
 - 시장성수신(-3,387억원 → -5,308억원)은 양도성예금증서(+131억원 → -4,324억원)을 중심으로 감소폭 확대
- (비은행금융기관) 비은행금융기관 수신은 새마을금고(-1조 1,160억원 → +444억원)를 중심으로 증가로 전환
(23.7월 -1조 1,482억원 → 23.8월 +1,832억원, 8월말 잔액: 86조 297억원)

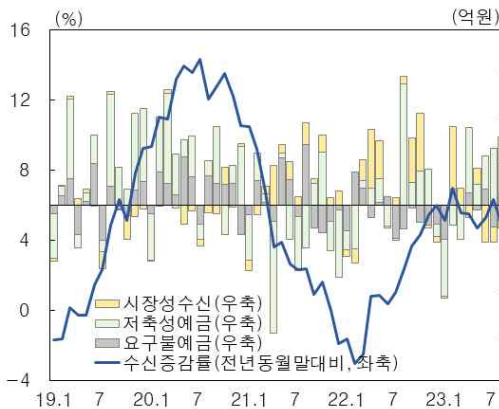
부산지역 금융기관 수신

(기간중 잔액 증감, 억원)

	2022			2023				
	연간	8월	1~8월	6월	7월	8월	1~8월	8월말잔액
총 수신	111,598	23,543	91,442	-1,659	-6,958	11,973	19,566	2,002,167
예금은행	62,933	23,747	36,589	2,663	4,524	10,141	27,355	1,141,870
요구불예금	-21,416	-5,524	-7,968	3,546	-5,038	2,586	-1,538	150,058
저축성예금	37,117	27,594	18,898	7,640	12,949	12,863	27,563	852,380
시장성수신	47,232	1,677	25,659	-8,523	-3,387	-5,308	1,330	139,432
비은행금융기관	48,666	-204	54,853	-4,321	-11,482	1,832	-7,789	860,297

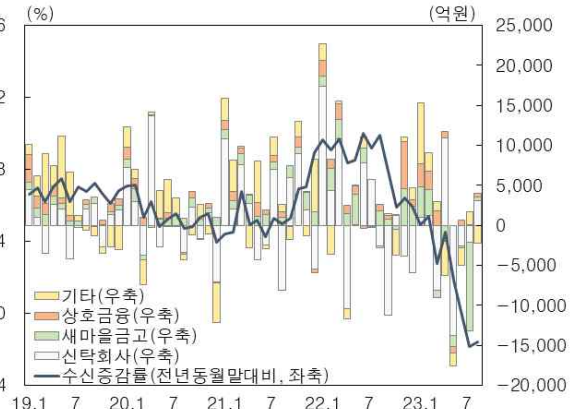
자료 : 한국은행

예금은행 수신증감¹⁾ 추이



주 : 1) 전월말대비
자료 : 한국은행

비은행금융기관 수신증감¹⁾ 추이



3 보증기관의 보증규모

- 2023.8월중 부산지역 보증기관의 보증규모는 증가로 전환
(23.7월 -965억원 → 23.8월 +1,165억원, 8월말 잔액: 12조 7,311억원)

보증 증감액

(기간중, 억원)

	2022			2023				
	연간	8월	1~8월	6월	7월	8월	1~8월	8월말잔액
합 계	4,833	1,093	6,591	-1,261	-965	1,165	1,884	127,311
<보증종류별>								
(대출보증)	5,145	905	4,396	-639	296	206	1,563	91,643
(비은행대출보증)	-222	18	-21	60	-2	-125	60	3,455
(기타 ¹⁾)	-90	169	2,215	-682	-1,260	1,083	261	32,212
<업종별>								
제조업	5	13	86	-332	146	156	672	32,790
건설업	346	57	240	20	50	-28	209	4,739
도소매업	1,831	316	1,672	-66	-31	39	96	28,928
운수업	260	186	2,510	-784	-1,227	1,074	329	34,688
기타	2,391	520	2,084	-99	97	-76	579	26,166

주 : 1) 지급보증에 대한 보증, 상거래 보증 등 대출 외 보증 및 해양진흥공사의 보증
자료 : 신용보증기금, 기술보증기금, 부산신용보증재단, 해양진흥공사

<참고1>

금융기관 여신

(기간중 증감액, 억원)

		2022			2023				
		연간	8월	1~8월	6월	7월	8월	1~8월	8월 말잔액
총	여신	103,389	10,427	83,542	2,297	6,983	3,982	25,536	1,957,417
예	금 은 행	54,996	3,167	46,067	1,662	6,724	4,407	30,114	1,516,486
차입주체별	가계대출	-2,362	-174	-6,273	-170	5,380	823	-592	616,089
	(주택담보대출)	9,200	841	3,628	-37	5,249	655	4,363	489,959
	기업대출	55,128	3,154	51,284	1,653	1,417	3,855	30,535	878,506
	(대기업)	594	-3,180	3,571	926	-993	-416	7,405	67,197
	(중소기업)	54,534	6,334	47,713	727	2,411	4,270	23,130	811,309
	공공 및 기타자금대출	2,229	188	1,055	179	-74	-271	170	21,891
자금별	금융자금	52,960	2,846	41,517	1,940	6,378	4,123	31,666	1,481,617
	(할인어음)	319	-352	-345	-15	-72	-121	-704	1,971
	(당좌대출)	-113	215	257	378	-267	256	1,196	2,530
	(일반자금)	51,230	4,625	40,772	4,951	6,643	5,186	38,067	1,262,942
	채정자금	2,036	322	4,550	-278	346	283	-1,553	34,869
용도별	시설자금	29,322	2,785	26,828	106	1,031	1,068	10,171	417,688
	운전자금	25,674	382	19,239	1,556	5,693	3,339	19,943	1,098,798
비은행금융기관		48,393	7,259	37,476	635	259	-424	-4,578	440,931
차입주체별	가계대출	2,373	93	1,130	-591	-470	-561	-9,495	138,243
	(주택담보대출)	4,436	306	3,321	-79	-43	-221	-3,326	62,406
	기업대출	47,090	6,798	35,703	1,035	911	561	6,707	262,809
	(대기업)	4,455	851	2,257	218	206	-1,158	4,587	18,366
	(중소기업)	42,635	5,947	33,445	817	704	1,719	2,121	244,443
	기타	-1,069	369	643	190	-181	-424	-1,790	39,880
기관별	신탁회사 ¹⁾	-937	463	-188	337	45	-20	763	4,915
	상호저축은행	6,448	1,475	5,339	-725	218	431	-3,590	56,051
	신용협동조합	10,776	742	8,859	-624	93	382	90	89,826
	상호금융	9,504	899	7,913	1,188	412	1,137	1,890	137,363
	새마을금고	14,031	1,440	10,986	-676	-850	-1,272	-8,658	130,061
	기타 ²⁾	8,572	2,240	4,566	1,136	340	-1,082	4,927	22,715

주 : 1) 은행, 증권 및 보험회사의 신탁업 2) 수출입은행, 우체국
 자료 : 한국은행

<참고2>

금융기관 수신

(기간중 증감액, 억원)

	2022			2023					8월	1~8월	8월말잔액
	연간	8월	1~8월	6월	7월	8월	1~8월	8월말잔액			
총 수 신	111,598	23,543	91,442	-1,659	-6,958	11,973	19,566	2,002,167			
예 금 은 행	62,933	23,747	36,589	2,663	4,524	10,141	27,355	1,141,870			
예 금	15,701	22,070	10,930	11,186	7,911	15,449	26,025	1,002,438			
요 구 불 예 금	-21,416	-5,524	-7,968	3,546	-5,038	2,586	-1,538	150,058			
(보 통 예 금)	-17,534	-2,598	-6,792	3,532	-4,213	-342	-4,356	115,697			
(별 단 예 금)	-2,266	-439	-438	925	-256	322	-307	17,007			
(공 금 예 금)	-1,454	-1,511	-644	-1,107	-451	2,811	3,291	15,577			
저 축 성 예 금	37,117	27,594	18,898	7,640	12,949	12,863	27,563	852,380			
(정 기 예 금)	96,410	16,417	28,768	4,752	11,333	9,810	32,597	513,875			
(정 기 적 금)	3,100	325	3,334	1,085	1,062	834	6,228	31,170			
(저 축 예 금)	-47,110	-6,905	-17,596	730	-42	-230	-2,312	187,393			
(기업자유예금)	-10,642	18,049	6,148	1,084	584	2,489	-6,221	113,373			
시 장 성 수 신	47,232	1,677	25,659	-8,523	-3,387	-5,308	1,330	139,432			
(양도성예금증서)	38,658	67	16,231	-7,695	131	-4,324	13,424	88,363			
(환매조건부채권매도)	33	-35	96	185	-78	77	-16	3,392			
(매 출 어 음)	-111	-140	17	-13	22	-3	22	218			
(금 융 채)	8,652	1,785	9,315	-1,000	-3,462	-1,058	-12,100	47,458			
비 은 행 금 융 기 관	48,666	-204	54,853	-4,321	-11,482	1,832	-7,789	860,297			
중 합 금 융 회 사	0	0	0	0	0	0	0	0			
자 산 운 용 회 사	-16,103	-490	-8,005	-247	921	706	7,558	76,616			
신 탁 회 사 ¹⁾	13,596	-2,508	33,312	-2,546	-2,069	3,084	-10,246	199,073			
상 호 저 축 은 행	7,627	-379	2,534	-778	600	-2,196	-3,250	71,947			
신 용 협 동 조 합	14,071	1,413	10,072	-631	-499	-352	3,103	103,949			
상 호 금 융	14,677	813	7,501	656	45	510	8,252	170,680			
새 마 을 금 고	22,585	1,773	15,283	-269	-11,160	444	-8,205	181,297			
우 체 국 예 금	-7,787	-826	-5,845	-506	679	-363	-5,001	56,735			

주 : 1) 은행, 증권 및 보험회사의 신탁업

자료 : 한국은행