

<요 약>

I. 실물동향

◆ 2015년 4월 ~ 5월중 충북지역 경기를 보면, 제조업 생산, 소비, 고용, 수출은 증가하였으나, 건설투자, 설비 및 수입은 감소

□ 2015년 4월중 충북지역 제조업 생산은 전자부품, 식료품, 화학제품을 중심으로 증가(전년동기대비, 15.3월 19.9% → 4월 12.5%)

○ 다만, 전기장비, 음료 등이 감소하면서 전월에 비해 증가세는 둔화

□ 4월중 대형소매점 판매는 증가로 전환(전년동기대비, 15.3월 Δ 2.4% → 4월 9.0%)

○ 한편, 5월중 자동차 등록대수는 2,203대 늘어나 전월(2,896)에 비해 증가규모 축소

□ 5월중 설비투자 활동은 감소

○ 내수용자본재수입(전년동기대비, 15.4월 Δ 22.4% → 5월 Δ 35.6%)의 감소폭이 확대되었으며 기계류수입(56.3% → Δ 6.3%)도 감소로 전환

□ 4월중 건설활동을 보면, 건축착공면적(전년동기대비, 15.3월 Δ 6.0% → 4월 Δ 10.2%)은 감소폭이 확대

○ 한편, 선행지표인 건축허가면적(Δ 16.7% → 20.3%)은 증가로 전환

□ 5월중 소비자물가 상승률은 전기 대비 0.3% 상승

□ 5월중 주택매매가격(전기대비, 15.4월 0.2% → 5월 0.1%) 및 주택전세가격(0.3% → 0.1%) 모두 상승세 지속

□ 5월중 수출(통관기준)은 1,218백만달러로 전년동기대비 7.3% 증가하였으나, 수입(통관기준)은 433백만달러로 17.3% 감소

→ 무역수지(758백만달러)는 76개월째 흑자 지속

□ 4월중 취업자 수는 84.1만명으로 전년동월대비 0.8% 증가

Ⅱ. 금융동향

- ◆ 2015년 4월중 충북지역 금융기관 수신 및 여신 모두 증가
- ◆ 2015년 4월중 신용보증기관의 보증실적은 증가
- ◆ 2015년 5월중 어음부도율(0.37%)은 전월(0.10%)에 비해 상승

□ 2015년 4월중 충북지역 금융기관 여수신 동향을 보면,

○ 수신은 증가(2015.3월 -139억원 → 2015.4월 1,994억원)

— 예금은행 수신은 공공자금 유입으로 요구불예금을 중심으로 증가

— 비은행금융기관 수신은 저금리 지속으로 은행 예적금 등이 은행 특정금전신탁 및 상호금융 등에 예치되면서 증가

○ 여신은 증가(2015.3월 +1,479억원 → 2015.4월 +4,435억원)

— 예금은행 여신은 은행의 주택담보대출을 중심으로 증가

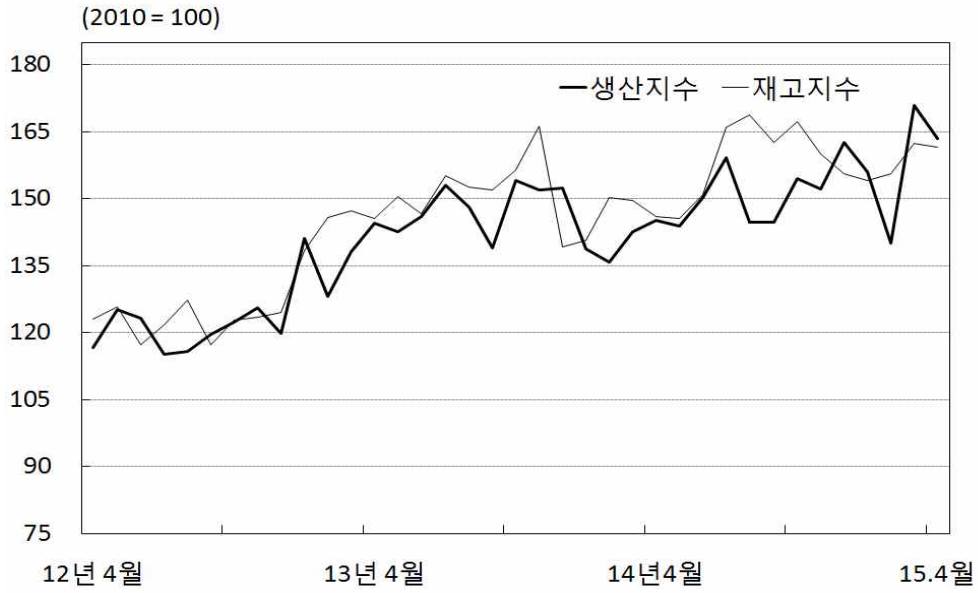
— 비은행금융기관 여신은 상호금융 등의 주택담보대출 이외의 가계 대출을 중심으로 증가

□ 2015년 4월중 신용보증기관의 보증실적은 전월에 비해 274억원 증가
(보증잔액은 2조 1,727억원)

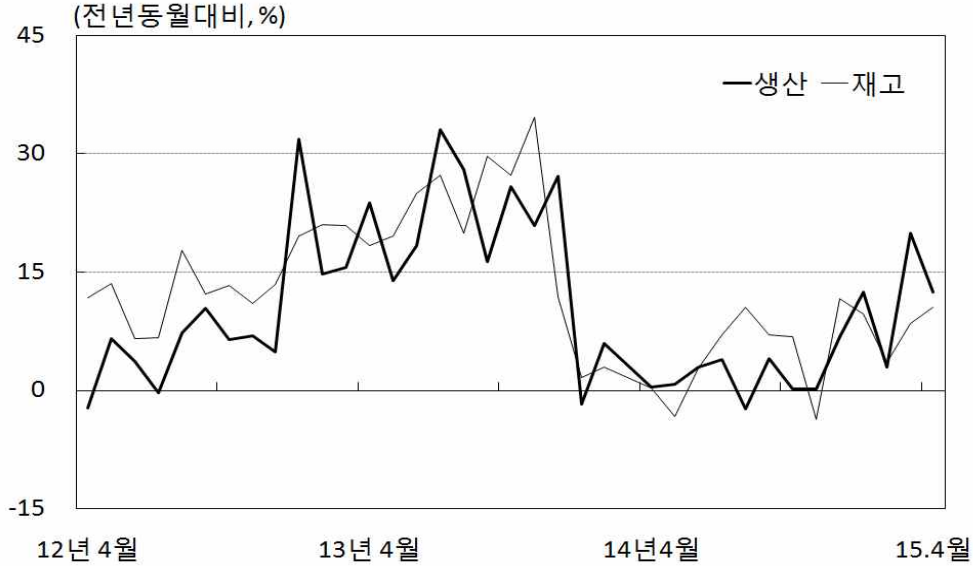
□ 2015년 5월중 충북지역 어음부도율(금액기준, 전자결제액 제외)은 0.37%로
전월(0.10%)에 비해 상승(+0.27%p)

<주요 경제 지표>

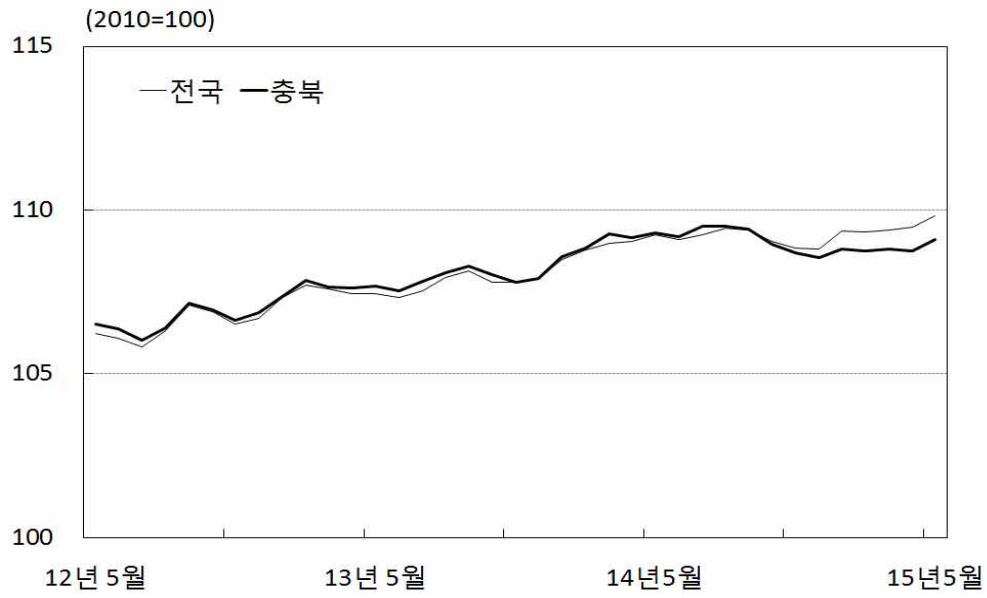
제조업 생산 및 재고지수



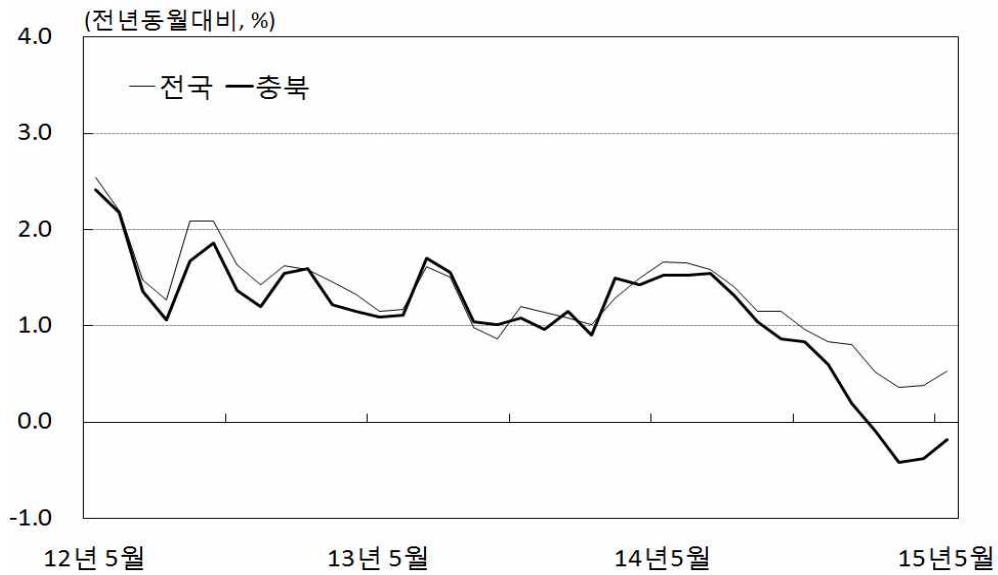
제조업 생산 및 재고 증가율



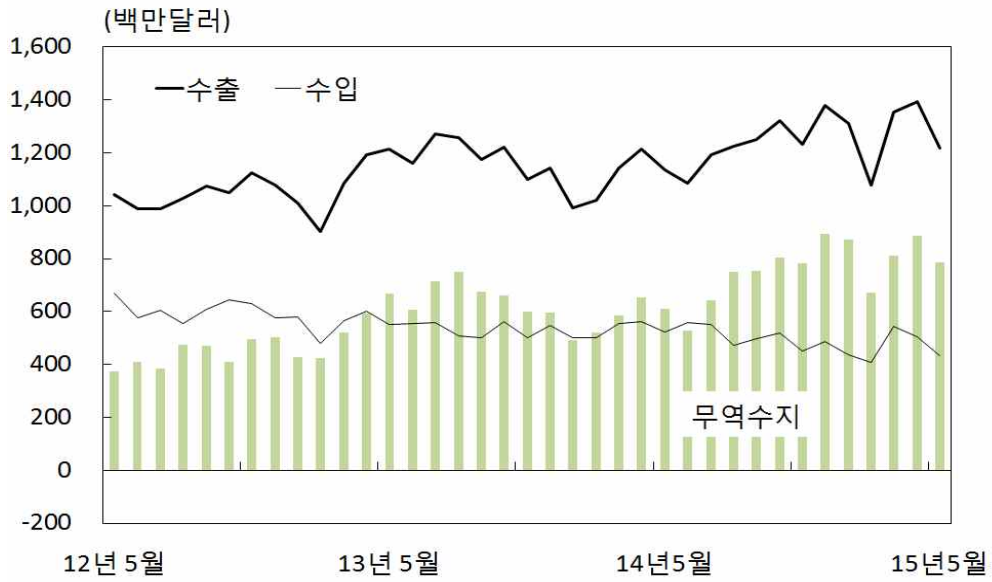
소비자물가지수



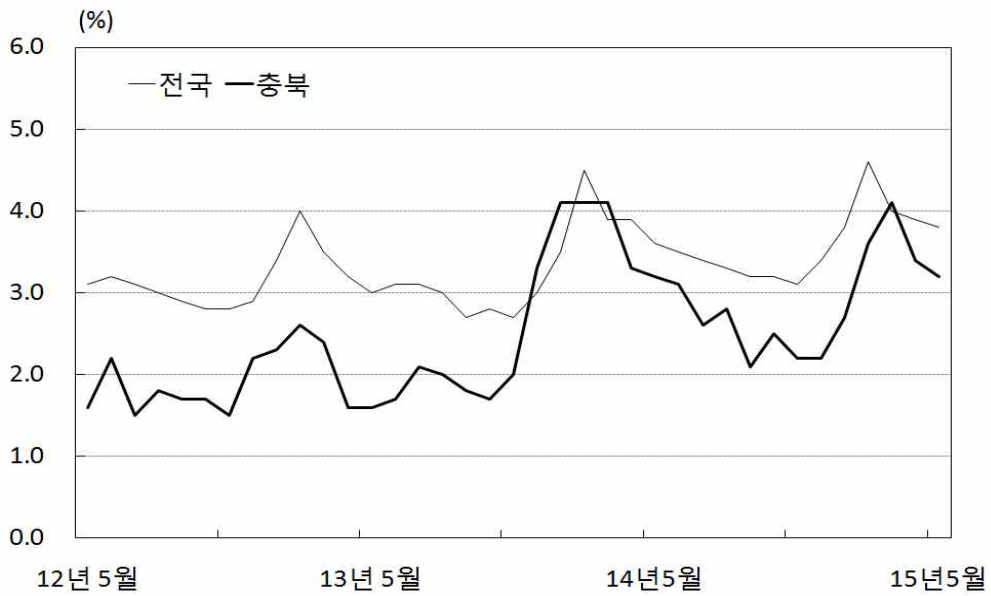
소비자물가 상승률



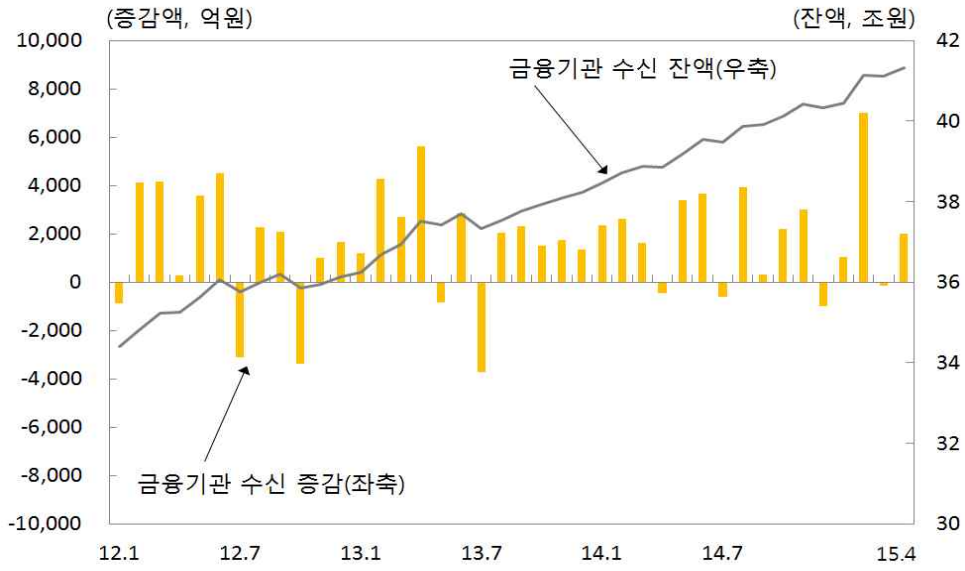
수출입



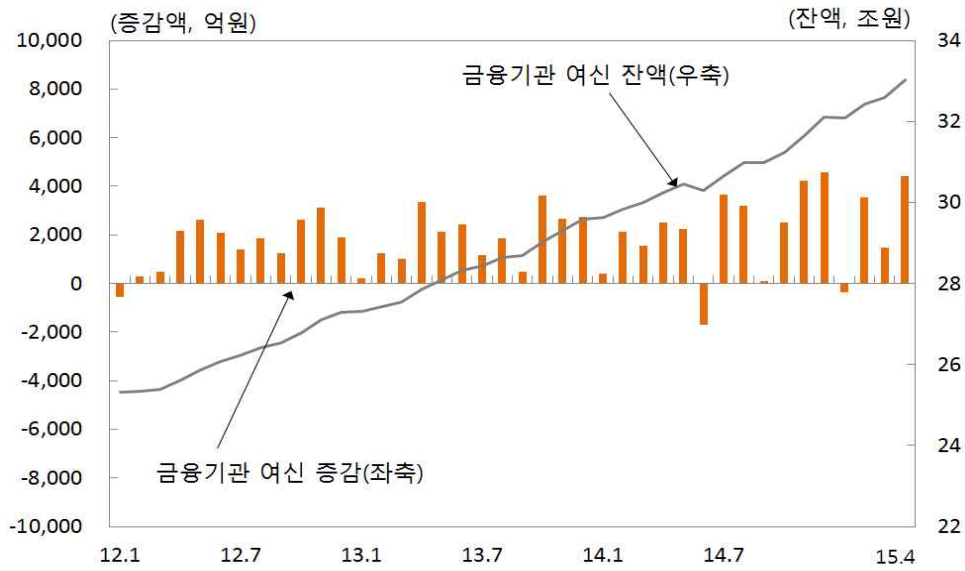
실업률



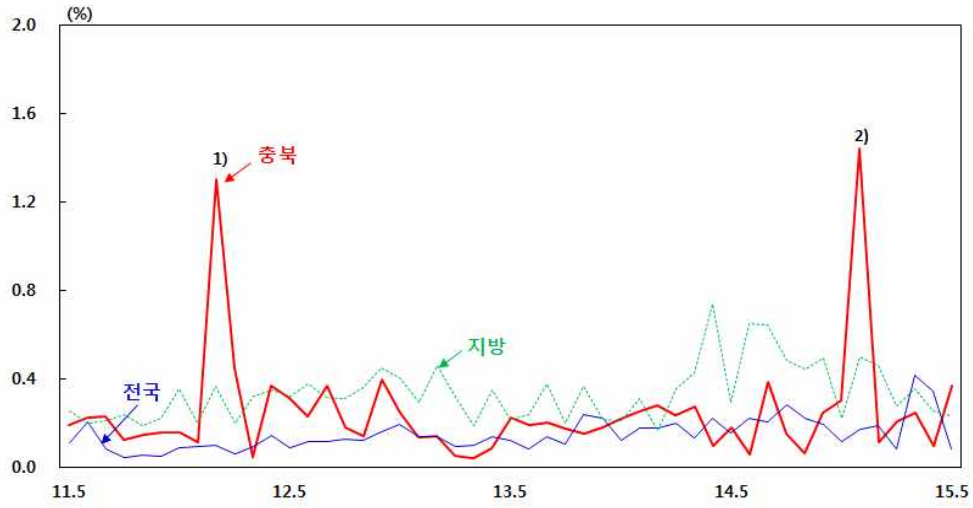
금융기관 수신



금융기관 여신



어음 부도율



주 : 1) 경기(성남) 소재 건설업체의 거액부도에 주로 기인.

2) 도내 일부 제조업체의 거액부도에 주로 기인

중소기업대출 연체율

