

“ECOS (Economic Statistics System),  
한국은행 경제통계시스템이 새로워졌습니다”

- 그래프와 함께 보는 100대 통계지표 속보
- 나만의 통계, My STAT
- 더욱 빠르고 편리해진 통계검색 기능
- 그리고, 더욱 확충된 통계 데이터

한국은행 경제통계국

# EcOs 주요 서비스 안내

- 빠르고 편리한 통계검색
- 그래프와 함께 ‘우리나라 100대 통계지표(속보)’ 를 한눈에 보기
- 필요한 통계를 따로 저장하여 언제든지 불러 올 수 있는 ‘나만의 통계 공간(My STAT)’ 이용
- 초기화면에서 가장 최근의 통계보도자료 및 금리, 주가, 환율 등 일일지표 확인
- 한국은행의 주요 통계 연구자료 및 간행물을 발간시점에서 바로 열람



\* 2004년 1월 개통된 한국은행 경제통계시스템(ECOS, <http://ecos.bok.or.kr>)이 2005년 10월 31일부터 새롭게 바뀌었습니다.

# 하나, 통계검색

최소한의 마우스 클릭으로 원하는 통계를 쉽게 검색

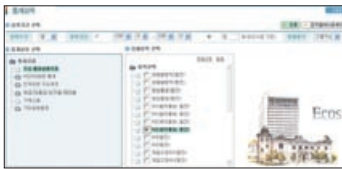
## ◀ 통계찾기

- 대분류 목록에 마우스 포인터를 가져가면 중분류 목록이 나타나고 그 중 필요한 항목을 선택하면 해당 화면으로 이동합니다. (참고1. ECOS 수록 통계목록 참조)



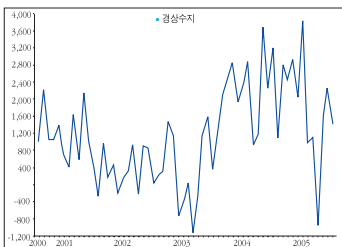
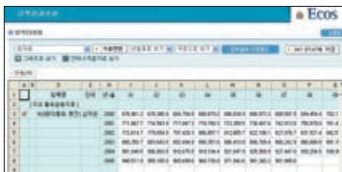
## ◀ 통계검색하기

- 원하는 통계분류에서 상세항목을 순차적으로 선택한 후 '조회' 버튼을 클릭하면 해당 통계의 최근 36개 데이터를 볼 수 있습니다. 검색기간을 별도로 지정할 수도 있습니다.



## ◀ 검색결과 처리

- 검색한 결과는 EXCEL로 다운로드 할 수 있으며, 그래프 및 증감률 보기가 가능합니다. 전체 시계열을 다시 검색할 수도 있으며, My STAT에 따로 저장해 둘 수도 있습니다.





## 100대 통계지표(속보)

그래프와 함께 한눈에 보는 우리나라 100대 통계지표(속보)

### 100대 통계지표 들어가기

- 초기화면에서 '한눈에 보는 우리나라 100대 통계지표(속보)' 배너를 클릭하면 통계목록이 나타납니다. (참고2. 100대 통계지표 목록 참조)



### 통계찾기

- 10개 대분류 항목에서 원하는 통계지표를 찾아 클릭하면 최근 시계열 데이터 및 그래프를 볼 수 있습니다.



### 검색결과

- 보도자료 보기, 상세통계 연결, 주요 관련 통계를 그래프로 함께 보기 등의 기능을 이용할 수 있습니다.
- 그래프상에 마우스 포인터를 가져가면 수치가 나타나며, 그래프의 인쇄 및 저장도 가능합니다.



# 셋, My STAT

이용자가 한번 검색한 통계는 따로 저장하여 언제든지 편리하게 조회



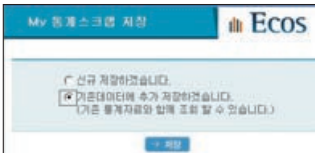
## ◀ 로그인하기

- My STAT 서비스를 사용하기 위해서는 회원 가입을 하여야 합니다. 개인 정보로는 E-mail, 직업, 출생년도만 입력하면 됩니다.



## ◀ My STAT 이용하기

- My STAT에 저장한 통계들은 통계스 크랩에 모아져 있습니다.
- '조회' 버튼을 클릭하면 미리 설정한 조건에 맞는 검색결과를 바로 조회할 수 있으며, '자료명'을 클릭하면 해당 자료에 대한 정보를 조회·수정할 수 있습니다. 또한 통계검색기간 선택시 '최근 시점 기준 00개'로 설정해 두면, 별도 조작없이도 언제든지 가장 최근 수치가 자동으로 조회 됩니다.



## ◀ 복수통계 검색도 가능

- 검색기간을 별도로 지정하여 조회한 통계를 기존 자료에 '추가저장' 할 경우 기존 자료와 함께 볼 수 있는 복수 통계 검색이 가능합니다.



# 넷, 통계보도자료 · 일일지표

초기화면에서 통계관련 보도자료와 금리, 주가, 환율 등 주요 일일지표 제공

## ◀ 통계보도자료

- 초기화면에서 최근 통계관련 보도자료 목록을 찾아볼 수 있습니다.
- 통계보도자료 오른쪽의 more를 클릭하면 전체 보도자료와 연결이 됩니다.
- 통계보도자료에 대한 주제별 검색이나 키워드 검색도 가능합니다.

통계보도자료	공지사항	MORE >
2005년 상반기중 지급결제동향	10-17	
2005. 8월말 외환보유액	10-17	
2004년말 국제투자대조표(IIP),...	10-17	
2005년 8월중 생산자물가 동향	10-17	
2005년 8월중 가공단계별물가 동향	10-17	

종류	제목	연월	등록일	조회	댓글
보	수출입과	연월	2005/10/17	10	0
보	2005년 상반기중 지급결제동향	연월	2005/10/17	10	0
보	2005년 8월말 외환보유액 동향	연월	2005/10/17	10	0
보	2004년 말 국제투자대조표 동향	연월	2005/10/17	10	0
보	2005년 8월중 생산자물가 동향	연월	2005/10/17	10	0
보	2005년 8월중 가공단계별물가 동향	연월	2005/10/17	10	0

## ◀ 일일지표

- 초기화면에서 콜금리, 국고채 및 회사채수익률, 원달러환율 등은 1일 4회, 종합주가지수 및 코스닥지수는 실시간으로 데이터를 확인할 수 있습니다.

일일지표		
• 콜금리	3.27	-0.01 [10/05 마감]
• CD(91일)	3.98	+0.00 [10/05 마감]
• 국고채(3년)	4.77	+0.00 [10/05 마감]
• 회사채(3년, AA-)	5.16	+0.00 [10/05 마감]
• 원달러 환율	1039.10	-1.90 [10/05 마감]
• 엔달러 환율	113.83	-0.34 [10/05 마감]
• KOSPI	980.96	+0.00 [10/17 10:29]
• KOSDAQ	463.15	+0.00 [10/17 10:29]

# 다섯, 통계연구/간행물

한국은행의 통계관련 조사연구자료 및 통계간행물을 파일형태로 제공



종류	제목	연월	파일
1	2014년 12월 경제성장률(잠정)과 경제활동 인력(잠정) 발표	2015/12/17	1
2	2015년 12월 소비자물가지수(잠정)과 생활물가지수(잠정) 발표	2015/12/17	1
3	2015년 12월 수출입물량지수(잠정) 발표	2015/12/17	1
4	2015년 12월 제조업생산지수(잠정) 발표	2015/12/17	1
5	2015년 12월 서비스업생산지수(잠정) 발표	2015/12/17	1
6	2015년 12월 산업생산지수(잠정) 발표	2015/12/17	1
7	2015년 12월 제조업생산지수(잠정) 발표	2015/12/17	1
8	2015년 12월 서비스업생산지수(잠정) 발표	2015/12/17	1
9	2015년 12월 산업생산지수(잠정) 발표	2015/12/17	1
10	2015년 12월 제조업생산지수(잠정) 발표	2015/12/17	1
11	2015년 12월 서비스업생산지수(잠정) 발표	2015/12/17	1
12	2015년 12월 산업생산지수(잠정) 발표	2015/12/17	1

종류	제목	연월	파일
1	2015년 12월 경제성장률(잠정)과 경제활동 인력(잠정) 발표	2015/12/17	1
2	2015년 12월 소비자물가지수(잠정)과 생활물가지수(잠정) 발표	2015/12/17	1
3	2015년 12월 수출입물량지수(잠정) 발표	2015/12/17	1
4	2015년 12월 제조업생산지수(잠정) 발표	2015/12/17	1
5	2015년 12월 서비스업생산지수(잠정) 발표	2015/12/17	1
6	2015년 12월 산업생산지수(잠정) 발표	2015/12/17	1
7	2015년 12월 제조업생산지수(잠정) 발표	2015/12/17	1
8	2015년 12월 서비스업생산지수(잠정) 발표	2015/12/17	1
9	2015년 12월 산업생산지수(잠정) 발표	2015/12/17	1
10	2015년 12월 제조업생산지수(잠정) 발표	2015/12/17	1
11	2015년 12월 서비스업생산지수(잠정) 발표	2015/12/17	1
12	2015년 12월 산업생산지수(잠정) 발표	2015/12/17	1

주요 경제지표

조사통계월보

월간물가

국제수지

국민계정

기업경영분석



- 한국은행의 통계관련 조사연구자료와 주요 통계간행물 및 경제통계 해설책자가 파일 형태(EXCEL, PDF 등)로 제공됩니다.

## ◀ 통계연구자료

- 통계 신규편제 관련 자료
- 통계 기준년개편 관련 자료
- 통계개선에 관한 연구자료 등

## ◀ 주요 통계간행물

- 주요경제지표
- 조사통계월보
- 월간 물가
- 국제수지
- 국민계정
- 기업경영분석
- 경제통계연보

## ◀ 주요 경제통계해설책자

- 한국은행 통계안내
- 알기쉬운 경제지표 해설
- 산업연관분석 해설

### 통화금융

주요 통화금융지표  
 M2/M3관련통계  
 한국은행 주요계정  
 예금/대출금/회전율/예대율  
 가계신용  
 기타금융통계

### 금리

금융시장주요지표(일별)  
 시장금리(월,분기,연)  
 예금은행 가중평균 수신금리  
 비은행금융기관 가중평균 수신금리  
 예금은행 가중평균 대출금리  
 비은행금융기관 가중평균 여신금리  
 예금은행 금리수준별 여수신 비중  
 예금은행 확정 및 특정금리 연동부대출 비중

### 자금순환

비금융거래 및 금융거래표  
 금융자산부채잔액표

### 지급결제

지역별부도율  
 한은금융망

신용카드  
 어음교환 및 부도  
 은행공동망  
 지로시스템

### 증권·재정

증권  
 재정

### 국제수지

국제수지  
 무역수지/교역조건  
 국제투자대조표(IIP)  
 대외채무/채권  
 수출입총괄

### 환율·외환

환율  
 외환

### 국민소득

주요지표(2000년기준,연간)  
 종합계정(2000년기준,연간)  
 부속표(2000년기준,분기 및 연간)  
 1953~1970년(주요지표,1975년기준)

\* 이번 개편 ECOS의 개통과 함께 45개 경제통계를 추가하여 2005년 10월 31일 현재 총 251개의 경제통계를 제공하고 있습니다. 2006년 3/4분기부터는 경제 관련 주요 사회통계도 추가로 수록할 예정입니다.



물 가

- 생산자물가지수
- 소비자물가지수
- 수출물가지수
- 수입물가지수
- 가공단계별물가지수
- 기타가격지수

산업연관표

- 산업연관표

기업경영분석

- 대차대조표
- 손익계산서
- 제조원가명세서
- 이익잉여금처분계산서
- 현금흐름표
- 기타 주요재무항목
- 현금흐름비율
- 성장성에 관한 지표
- 손익의 관계 비율
- 자산자본의 관계 비율
- 자산자본의 회전을
- 생산성에 관한 지표
- 부가가치의 구성

기업경기 및 소비자동향

- 기업경기조사(BSI)
- 소비자동향조사(CSI)

환경보호 지출 및 수입

- 총괄
- 공공부문
- 기업부문
- 가계부문
- 환경전문업부문

산업 및 고용

- 산업일반
- 농림어업, 광업
- 제조업
- 전기,가스,수도사업,건설업
- 서비스업
- 고용,임금,가계

해외(주요국) · 북한GDP

- 해외(주요국)(IFS)
- 북한GDP관련통계



### 국민소득 · 경기 · 경영

- 경제성장률
- 민간소비증감률
- 설비투자증감률
- 건설투자증감률
- GDP(명목)
- GDP디플레이터
- 1인당GNI
- 총저축률
- 국내총투자율
- 수출입의 대GNI비율
- 제조업업황전망BSI
- 소비자심리지수
- 동행지수순환변동치
- 선행지수전년동월비
- 제조업부채비율
- 제조업매출액경상이익률
- 제조업매출액증감률

### 산업활동 · 소비 · 투자

- 제조업생산지수
- 제조업출하지수
- 제조업재고지수
- 제조업가동률지수
- 서비스업활동지수
- 소비재판매액지수
- 소매업판매액지수
- 자동차판매액지수

- 개인신용카드사용액
- 설비투자추계지수
- 국내기계수주액
- 내수용기계류수입액
- 기계류내수출하지수
- 건축허가면적
- 건축착공면적
- 국내건설수주액
- 국내건설기성액

### 고용 · 임금 · 가계

- 경제활동인구
- 취업자수
- 실업률
- 고용률
- 시간당 명목임금
- 노동생산성증감률
- 단위노동비용증감률
- 도시근로자 월평균가구소득

### 통화 · 금융

- M1(협의통화)
- M2(광의통화)
- M3
- 예금은행총예금
- 예금은행대출금
- 가계신용
- 가계대출연체율

\* 100대 통계지표 목록은 지표의 이용도 등에 따라 달라질 수 있습니다.



## 금리

콜금리(익일물)  
CD수익률(91일)  
통화안정증권수익률(364일)  
국고채수익률(3년)  
국고채수익률(5년)  
회사채수익률(3년, AA-)  
예금은행 수신금리  
예금은행 대출금리  
LIBOR(U\$, 3개월)  
미국국채수익률(10년)

## 증권

종합주가지수  
코스닥지수  
주식거래대금  
고객예탁금  
주식형수익증권잔액  
채권거래대금  
주식발행액  
회사채발행액  
국고채발행액  
어음부도율

## 물가

소비자물가지수  
생산자물가지수  
수출물가지수  
수입물가지수  
근원인플레이션지수  
생활물가지수

주택매매가격지수  
주택전세가격지수  
지가변동률  
국제유가(WTI)

## 국제수지 · 대외거래

경상수지  
자본수지  
대외채무  
수출  
수입  
해외직접투자  
외국인직접투자  
수출단가지수  
수입단가지수  
순상품교역조건지수

## 환율 · 외환보유

원/달러 환율(기준)  
원/달러 환율(중가)  
원/엔(100엔) 환율  
원/유로 환율  
외환보유액

## 경제관련 사회통계

추계인구  
자동차등록대수  
주택보급률  
지니계수  
교육비지출률  
보건의료비지출률

# Ecos

Economic Statistics System(<http://ecos.bok.or.kr>)

한국은행 경제통계안내센터(☎ 02-759-4400)



저희 한국은행은 통계전용 홈페이지로서 경제통계시스템 (ECOS, <http://ecos.bok.or.kr>)을 운용하는 한편, 경제통계안내센터(☎02-759-4400)를 설치하여 통계관련 문의에 신속하게 답변해 드리고 있으며, 신규 통계의 개발, 공표시기의 단축, 통계 자료 제공방법의 확충 등에도 많은 노력을 기울이고 있습니다.



**한국은행**

서울특별시 중구 남대문로 3가 110  
경제통계국 통계정보팀

전화 (02)759-5612, 5608