

2015년 3월중 강원 영동지역
금융기관 여수신 동향



한국은행 강원본부

1. 개 황

(수 신)

□ 2015. 3월중 금융기관 수신은 전월에 비해 1,028억원 증가
(2015.2월말 잔액 16조 8,329억원 → 2015.3월말 잔액 16조 9,356억원)

○ 예금은행 수신(+769억원 → +929억원)과 비은행기관 수신(+28억원 → +99억원) 증가폭이 모두 확대

(여 신)

□ 2015. 3월중 금융기관 여신은 전월에 비해 383억원 감소
(2015.2월말 잔액 9조 2,922억원 → 2015.2월말 잔액 9조 2,538억원)

○ 비은행기관 여신(-6억원 → +48억원)이 증가로 전환되었으나, 예금은행 여신(+174억원 → -431억원)은 감소로 전환

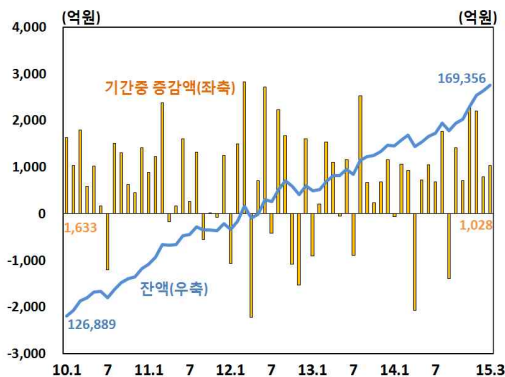
금융기관 여수신 현황

(기간중 증감액, 억원)

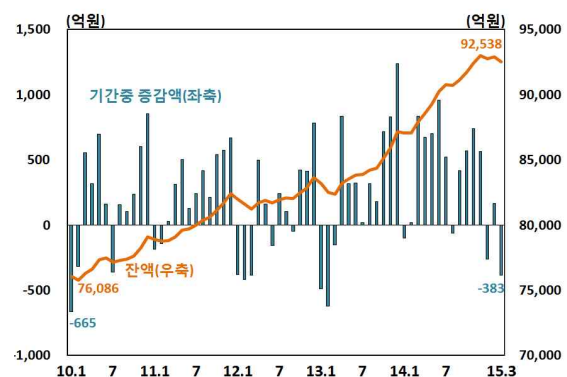
	2013	2014		2015				
		1~12월	3월	1~3월	2월	3월	1~3월	3월말 잔액
수 신	7,423	7,087	921	1,921	797	1,028	4,020	169,356 (5.7)
예 금 은 행	2,049	4,025	757	3,127	769	929	2,785	68,996 (5.6)
비은행기관	5,374	3,062	164	-1,206	28	99	1,235	100,360 (5.8)
여 신	3,524	5,843	834	757	168	-383	-475	92,538 (5.2)
예 금 은 행	2,300	3,875	802	981	174	-431	-259	51,255 (5.4)
비은행기관	1,224	1,968	31	-224	-6	48	-216	41,283 (5.0)

주: ()내는 전년동월말대비 증감률(%)

금융기관 수신 추이



금융기관 여신 추이



2. 예금은행

(수신)

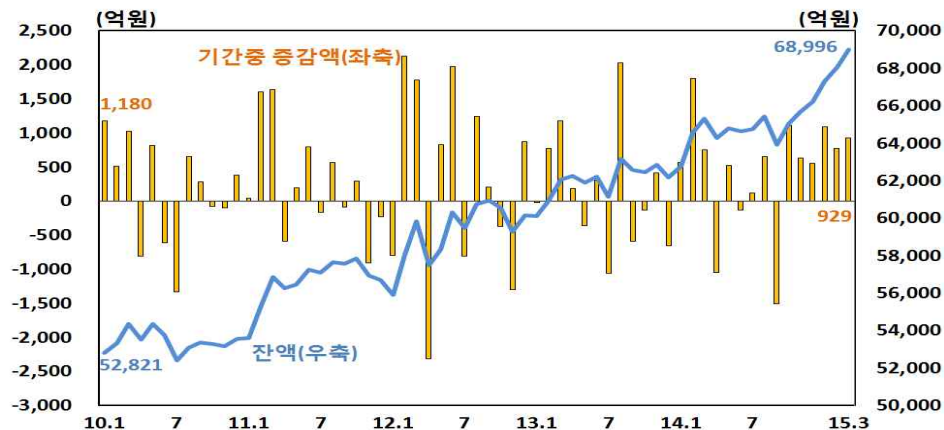
- 2015. 3월중 예금은행 수신은 전월에 비해 929억원 증가
(2015.2월중 +769억원 → 2015.3월중 +929억원, 3월말 잔액 6조 8,996억원)
- 요구불예금(+353억원 → -149억원)이 법인세 납부 등으로 감소로 전환되었으나, 기업들의 여유자금 예치와 지방자치단체 재정자금 유입으로 저축성예금(+456억원 → +1,091억원)의 증가폭이 확대

예금은행 수신 현황

(기간중 증감액, 억원)

	2013	2014			2015			
		1~12월	3월	1~3월	2월	3월	1~3월	3월말 잔액
예금은행 수신	2,049	4,025	757	3,127	769	929	2,785	68,996 (5.6)
예금	2,238	5,066	695	3,092	810	942	2,874	67,351 (7.8)
요구불예금	405	717	-393	-105	353	-149	412	10,703 (13.0)
(보통예금)	1,098	433	-151	-611	-15	-132	-172	6,767 (14.8)
(별단예금)	-64	94	-63	-34	125	-43	129	1,673 (18.2)
(공공예금)	-630	153	206	506	272	25	444	2,101 (4.5)
저축성예금	1,832	4,349	1,088	3,197	456	1,091	2,462	56,648 (6.8)
(정기예금)	933	2,480	685	2,901	463	1,183	2,295	38,966 (5.1)
(정기적금)	108	-259	-48	-151	-30	-10	-73	2,126 (-7.9)
(저축예금)	1,219	1,375	137	248	20	82	440	11,402 (15.9)
(기업자유예금)	-597	387	316	243	-19	-175	-243	2,024 (-4.6)
시장성수신	-188	-1,042	62	35	-40	-13	-90	1,645 (-41.5)
(양도성예금증서)	-260	-374	33	-54	-14	-13	-62	96 (-79.9)
(환매조건부채권매도)	-3	10	3	2	0	8	4	17 (289.2)
(매출어음)	2	0	0	0	0	0	0	1 (-37.0)
(금융채)	73	-677	27	87	-26	-8	-32	1,530 (-34.2)

주: ()내는 전년동월말대비 증감률(%)



(여 신)

□ 2015. 3월중 예금은행 여신은 전월에 비해 431억원 감소
 (2015.2월중 +174억원 → 2015.3월중 -431억원, 3월말 잔액 5조 1,255억원)

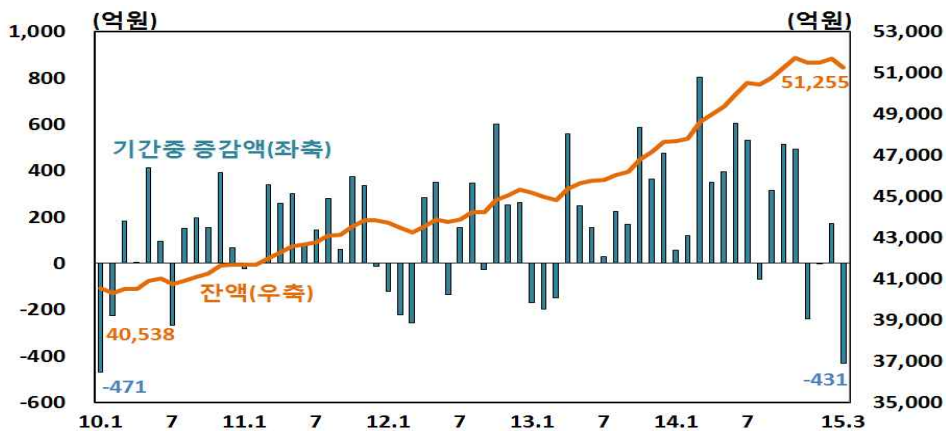
○ 주택담보대출이 강릉시와 속초시를 중심으로 증가폭이 확대되었으나, 기업대출(95억원 → -404억원)이 중소기업들의 운전자금대출 순상환으로 감소로 전환

예금은행 여신 현황

(기간중 증감액, 억원)

	2013	2014			2015				3월말 잔액	
		1~12월	3월	1~3월	2월	3월	1~3월			
예금은행 여신	2,300	3,875	802	981	174	-431	-259	51,255	(5.4)	
<차입주체별>										
기업대출	870	1,678	669	906	95	-404	-235	26,376	(2.1)	
대기업	-5	-40	-1	-7	-9	2	-14	451	(-9.6)	
중소기업	876	1,718	671	913	104	-405	-221	25,926	(2.3)	
가계대출	1,150	1,599	134	82	87	41	58	22,861	(7.4)	
(주택담보대출)	1,121	1,521	270	394	91	233	370	10,950	(15.8)	
공공 및 기타자금대출	280	598	-1	-7	-8	-69	-82	2,018	(35.0)	
<자금별>										
금융자금	2,466	3,992	813	1,015	209	-379	-144	48,625	(6.2)	
(할인어음)	2	-23	0	-5	-5	0	-10	315	(-8.1)	
(당좌대출)	-5	-1	-1	9	2	-7	-11	27	(-43.4)	
(일반자금)	1,719	3,293	159	315	122	118	272	39,279	(9.0)	
재정자금	-166	-117	-10	-34	-35	-52	-115	2,629	(-7.0)	
<용도별>										
시설자금	293	-364	95	217	19	-51	56	7,945	(-6.2)	
운전자금	2,007	4,239	707	765	155	-380	-314	43,310	(7.9)	

주 : ()내는 전년동월말대비 증감률(%)



3. 비은행기관

(수신)

□ 2015. 3월중 비은행기관 수신은 전월에 비해 99억원 증가

(2015.2월중 +28억원 → 2015.3월중 +99억원, 3월말 잔액 10조 360억원)

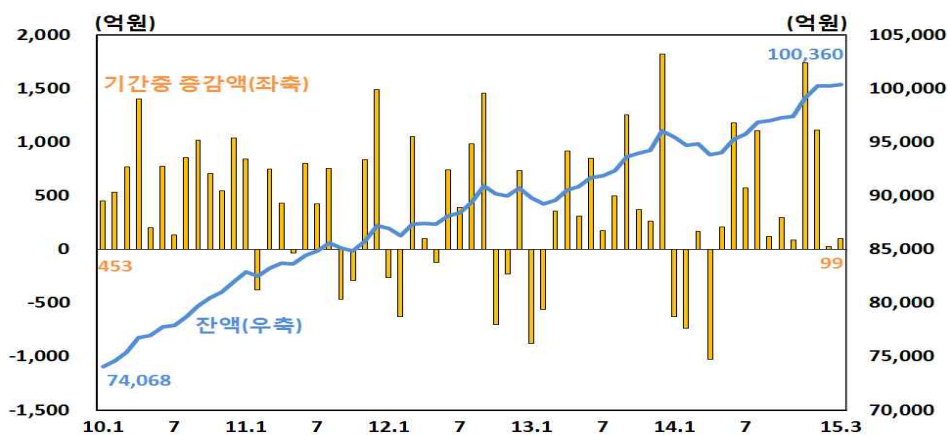
- 영농자금 인출 등으로 상호금융 수신(-483억원 → -288억원)이 전월에 이어 감소를 지속하였으나, 은행과 증권사의 특정금전신탁을 중심으로 신탁계정이 증가로 전환(-49억원 → 179억원)

비은행기관 수신 현황

(기간중 증감액, 억원)

	2013	2014			2015			
		1~12월	3월	1~3월	2월	3월	1~3월	3월말 잔액
비은행기관 수신	5,374	3,062	164	-1,206	28	99	1,235	100,360 (5.8)
신탁계정 ¹⁾	2,053	259	223	-321	-49	179	733	7,574 (21.0)
상호저축은행	-258	-24	-3	-8	-1	-1	-4	152 (-11.2)
신용협동조합	-110	115	-23	-69	9	-50	-20	7,509 (2.2)
상호금융	2,496	2,872	171	-584	-483	-288	-813	53,537 (5.2)
새마을금고	583	962	23	51	74	115	240	16,582 (7.5)
우체국예금	609	-1,123	-228	-275	477	144	1,099	15,007 (1.7)

주 : 1) 은행 및 증권사 신탁계정 2) ()내는 전년동월말대비 증감률(%)



(여신)

□ 2015. 3월중 비은행기관 여신은 전월에 비해 48억원 증가
 (2015.2월중 -6억원 → 2015.3월중 +48억원, 3월말 잔액 4조 1,283억원)

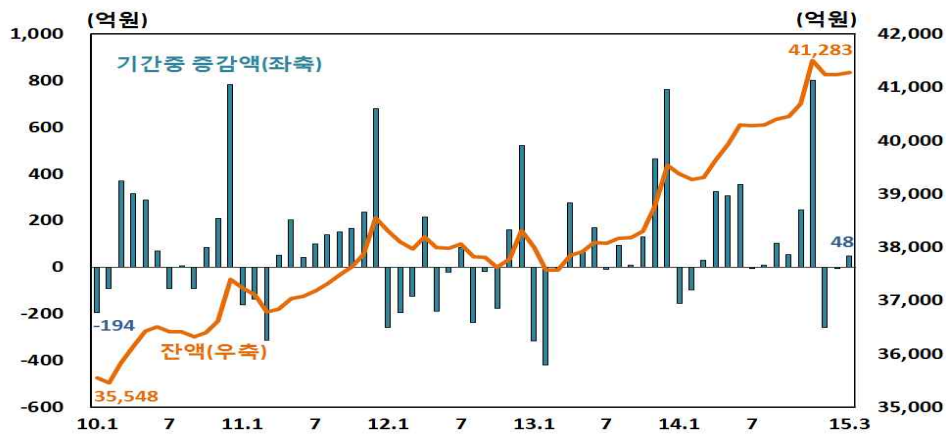
○ 영농자금 대출을 중심으로 상호금융여신(75억원 → 100억원)이 전월에 이어 증가를 지속

비은행기관 여신 현황

(기간중 증감액, 억원)

	2013	2014			2015			
		1~12월	3월	1~3월	2월	3월	1~3월	3월말 잔액
비은행기관 여신	1,224	1,968	31	-224	-6	48	-216	41,283 (5.0)
신탁계정 ¹⁾	-174	-69	0	-2	-1	0	-1	91 (-43.0)
상호저축은행	-315	-23	1	-3	-1	-2	-4	76 (-23.5)
신용협동조합	94	-9	23	36	-13	-13	-64	5,245 (-2.0)
상호금융	1,259	1,669	62	-113	75	100	-21	26,382 (7.1)
새마을금고	360	400	-54	-142	-66	-37	-127	9,489 (4.6)

주 : 1) 은행 및 증권사 신탁계정 2) ()내는 전년동월말대비 증감률(%)



<참고 1>

영동지역 예금은행 여수신 현황

예금은행 수신 현황

(기간중 증감액, 억원)

	2013	2014			2015				3월말 잔액	
		1~12월	3월	1~3월	2월	3월	1~3월			
예금은행 수신	2,049	4,025	757	3,127	769	929	2,785	68,996	(5.6)	
예금	2,238	5,066	695	3,092	810	942	2,874	67,351	(7.8)	
지 역 별	강릉	150	1,556	236	373	422	165	436	20,443	(8.6)
	동해	334	448	103	88	94	-58	119	7,719	(6.6)
	삼척	867	14	192	-89	61	167	466	6,649	(9.4)
	속초	-41	248	-137	92	112	54	260	7,295	(6.1)
	태백	-873	615	-143	-206	-50	236	459	7,115	(21.9)
	고성	101	260	196	291	130	84	252	1,701	(14.9)
	양양	166	183	34	98	25	35	136	1,738	(14.5)
	영월	193	149	162	69	177	176	333	3,480	(13.4)
	정선	1,277	1,472	-37	2,072	-274	-92	-68	9,305	(-6.7)
평창	63	122	90	303	113	174	482	1,906	(18.8)	
시장성수신	-188	-1,042	62	35	-40	-13	-90	1,645	(-41.5)	

주 : ()내는 전년동월말대비 증감률(%)

예금은행 여신 현황

(기간중 증감액, 억원)

	2013	2014			2015				3월말 잔액	
		1~12월	3월	1~3월	2월	3월	1~3월			
예금은행 여신	2,300	3,875	802	981	174	-431	-259	51,255	(5.4)	
지 역 별	강릉	510	2,276	426	488	18	-181	-65	19,952	(9.4)
	동해	119	210	76	81	-27	19	-39	6,539	(1.4)
	삼척	679	284	95	188	58	-38	29	3,692	(3.5)
	속초	309	565	56	89	93	43	124	7,474	(8.7)
	태백	127	-123	32	28	47	-90	-80	4,315	(-5.1)
	고성	74	195	70	60	8	-97	-91	978	(4.7)
	양양	128	151	77	61	-10	-103	-127	1,460	(-2.4)
	영월	168	212	9	25	10	8	11	2,383	(9.0)
	정선	99	65	-26	-29	-11	10	-5	2,323	(4.0)
평창	86	39	-12	-10	-12	-2	-16	2,139	(1.6)	

주 : ()내는 전년동월말대비 증감률(%)

<참고 2>

영동지역 비은행기관 여수신 현황

비은행기관 수신 현황

(기간중 증감액, 억원)

	2013	2014			2015				3월말 잔액	
		1~12월	3월	1~3월	2월	3월	1~3월			
비은행기관 수신	5,374	3,062	164	-1,206	28	99	1,235	100,360	(5.8)	
지역별	강릉	1,758	1,324	24	-6	-145	281	336	30,036	(5.9)
	동해	483	199	34	171	27	92	202	11,317	(2.1)
	삼척	828	48	-14	-208	11	52	72	11,157	(3.0)
	속초	476	723	84	43	13	20	81	9,588	(8.6)
	태백	187	183	9	71	27	31	157	5,401	(5.2)
	고성	169	261	-13	-109	-36	-128	-242	4,012	(3.3)
	양양	248	323	-31	-82	-31	3	-77	5,238	(6.7)
	영월	196	145	4	-94	-31	-43	-95	6,133	(2.4)
	정선	760	-434	94	-733	315	-48	1,085	8,652	(19.1)
평창	267	290	-28	-259	-122	-162	-284	8,826	(3.1)	

주 : ()내는 전년동월말대비 증감률(%)

비은행기관 여신 현황

(기간중 증감액, 억원)

	2013	2014			2015				3월말 잔액	
		1~12월	3월	1~3월	2월	3월	1~3월			
비은행기관 여신	1,224	1,968	31	-224	-6	48	-216	41,283	(5.0)	
지역별	강릉	626	1,036	36	15	30	0	-43	12,534	(8.5)
	동해	54	157	-7	-89	76	91	172	3,371	(14.1)
	삼척	193	400	-6	-49	-33	-6	-104	3,868	(9.8)
	속초	214	77	-11	-89	5	-21	-59	4,227	(2.6)
	태백	-18	52	16	18	-11	12	5	1,756	(2.2)
	고성	84	66	8	-14	-9	-10	-36	2,548	(1.7)
	양양	101	79	-10	-20	-12	-22	-45	2,991	(1.8)
	영월	-111	-64	-4	-28	3	-8	-24	2,305	(-2.5)
	정선	3	10	21	73	-27	4	-33	2,398	(-3.9)
평창	78	157	-11	-42	-28	8	-50	5,286	(2.9)	

주 : ()내는 전년동월말대비 증감률(%)