

2015년 10월중 강원 영동지역
금융기관 여수신 동향



한국은행 강원본부

1. 개 황

(수 신)

□ 2015. 10월중 금융기관 수신은 전월에 비해 498억원 감소
(2015.9월말 잔액 17조 3,029억원 → 2015.10월말 잔액 17조 2,531억원)

○ 예금은행 수신(+827억원 → -161억원)과 비은행기관 수신(+447억원 → -337억원) 모두 감소로 전환

(여 신)

□ 2015. 10월중 금융기관 여신은 전월에 비해 1,048억원 증가
(2015.9월말 잔액 9조 6,106억원 → 2015.10월말 잔액 9조 7,155억원)

○ 예금은행 여신(+411억원 → +688억원)과 비은행기관 여신(+287억원 → +360억원) 모두 증가세 지속

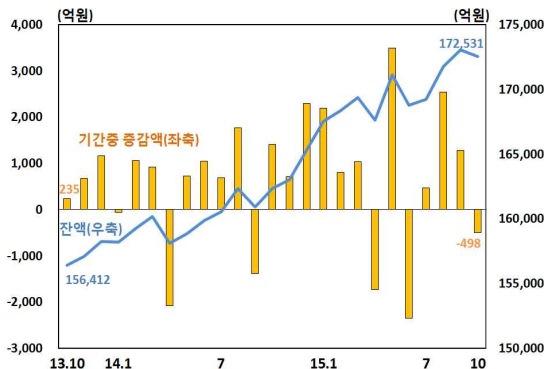
금융기관 여수신 현황

(기간중 증감액, 억원)

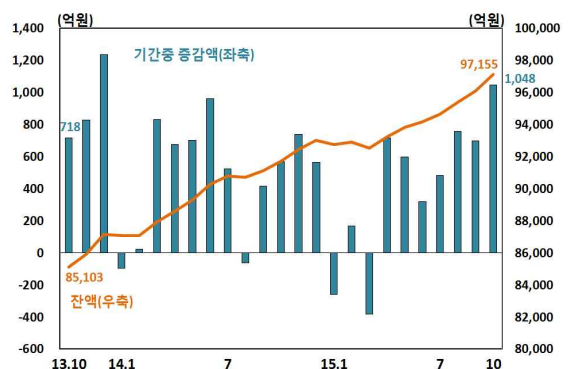
	2013	2014			2015			
		연중	10월	1~10월	9월	10월	1~10월	10월말 잔액
수 신	7,423	7,087	1,409	4,082	1,274	-498	7,194	172,531 (6.3)
예 금 은 행	2,049	4,025	1,116	2,844	827	-161	3,472	69,683 (7.2)
비은행기관	5,374	3,062	293	1,238	447	-337	3,722	102,848 (5.7)
여 신	3,524	5,843	569	4,541	698	1,048	4,142	97,155 (5.9)
예 금 은 행	2,300	3,875	514	3,621	411	688	2,595	54,108 (5.6)
비은행기관	1,224	1,968	55	920	287	360	1,547	43,047 (6.4)

주: ()내는 전년동월말대비 증감률(%)

금융기관 수신 추이



금융기관 여신 추이



2. 예금은행

(수신)

□ 2015. 10월중 예금은행 수신은 전월에 비해 161억원 감소
(2015.9월중 +827억원 → 2015.10월중 -161억원, 10월말 잔액 6조 9,683억원)

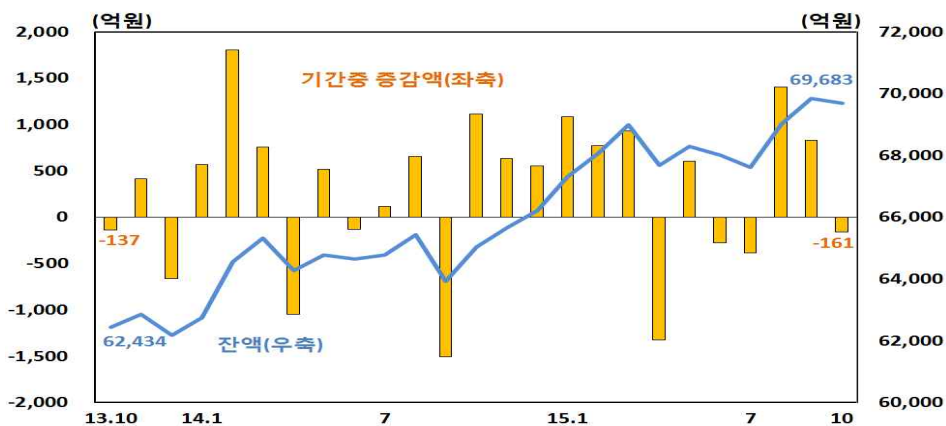
○ 만기도래에 따른 법인들의 정기에금 인출 등으로 저축성예금(+447억원 → -339억원)이 감소로 전환한 데다, 전월 급증하였던 양도성예금증서도 보합에 그침

예금은행 수신 현황

(기간중 증감액, 억원)

	2013	2014			2015				10월말 잔액
		연중	10월	1~10월	9월	10월	1~10월		
예금은행 수신	2,049	4,025	1,116	2,844	827	-161	3,472	69,683	(7.2)
예금	2,238	5,066	1,186	3,749	280	-166	2,008	66,484	(5.3)
요구불예금	405	717	-95	-127	-167	173	1,299	11,590	(22.7)
(보통예금)	1,098	433	-94	-232	-173	-118	265	7,205	(14.8)
(별단예금)	-64	94	-48	172	22	-16	211	1,755	(8.2)
(공공예금)	-630	153	43	-96	-30	281	775	2,432	(72.7)
저축성예금	1,832	4,349	1,281	3,876	447	-339	708	54,894	(2.2)
(정기에금)	933	2,480	1,662	2,904	38	-181	-837	35,834	(-3.4)
(정기적금)	108	-259	-41	-165	39	3	-53	2,147	(-6.4)
(저축예금)	1,219	1,375	31	953	423	117	1,664	12,625	(19.8)
(기업자유예금)	-597	387	-411	-148	-39	-286	-227	2,039	(17.8)
시장성수신	-188	-1,042	-70	-905	547	4	1,464	3,198	(71.0)
(양도성예금증서)	-260	-374	-13	-325	542	-3	1,507	1,665	(704.8)
(환매조건부채권매도)	-3	10	5	14	-1	0	1	14	(-12.6)
(금융채)	73	-677	-62	-594	7	8	-43	1,520	(-7.6)

주: ()내는 전년동월말대비 증감률(%)



(여 신)

□ 2015. 10월중 예금은행 여신은 전월에 이어 688억원 증가
 (2015.9월중 +411억원 → 2015.10월중 +688억원, 10월말 잔액 5조 4,108억원)

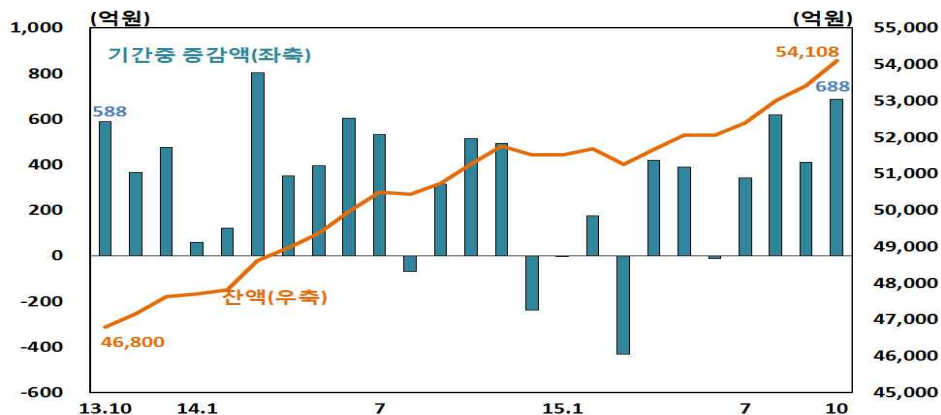
○ 가계대출(+141억원 → +455억원)이 강릉시와 삼척시를 중심으로 비교적 큰 폭 증가

예금은행 여신 현황

(기간중 증감액, 억원)

	2013	2014			2015				10월말 잔액	(%)
		연중	10월	1~10월	9월	10월	1~10월			
예금은행 여신	2,300	3,875	514	3,621	411	688	2,595	54,108	(5.6)	
<차입주체별>										
기업대출	870	1,678	257	2,511	287	245	1,626	28,238	(2.9)	
대기업	-5	-40	-357	-385	4	3	-85	380	(215.2)	
중소기업	876	1,718	614	2,896	283	242	1,712	27,858	(2.0)	
가계대출	1,150	1,599	257	1,123	141	455	1,072	23,874	(6.9)	
(주택담보대출)	1,121	1,521	174	1,170	121	283	584	11,164	(9.1)	
공공 및 기타자금대출	280	598	0	-13	-17	-12	-103	1,996	(34.1)	
<자금별>										
금융자금	2,466	3,992	538	3,681	389	651	2,727	51,496	(6.3)	
(할인어음)	2	-23	-9	-31	2	-23	-76	249	(-21.5)	
(당좌대출)	-5	-1	1	4	2	-3	-4	33	(-22.4)	
(일반자금)	1,719	3,293	357	3,152	215	387	2,715	41,722	(7.3)	
재정자금	-166	-117	-24	-60	21	37	-132	2,612	(-6.8)	
<용도별>										
시설자금	293	-364	96	923	112	119	406	8,296	(-9.6)	
운전자금	2,007	4,239	418	2,698	299	569	2,188	45,813	8.9	

주 : ()내는 전년동월말대비 증감률(%)



3. 비은행기관

(수신)

□ 2015. 10월중 비은행기관 수신은 전월에 비해 337억원 감소
 (2015.9월중 +447억원 → 2015.10월중 -337억원, 10월말 잔액 10조 2,848억원)

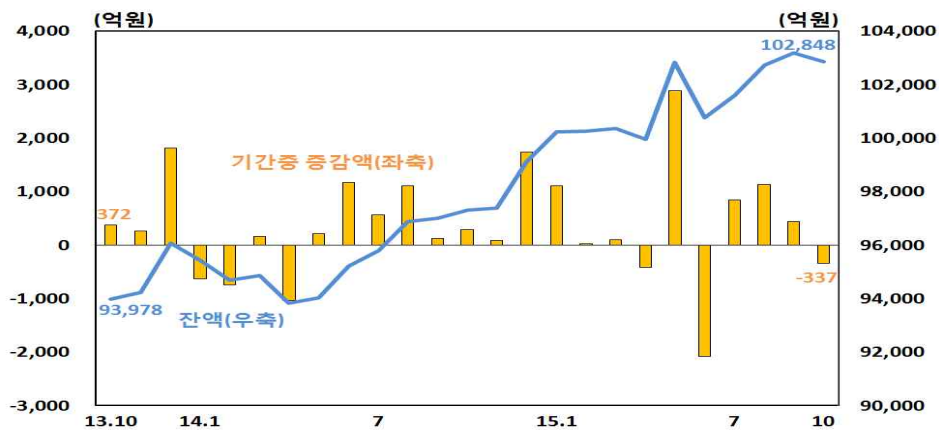
○ 정선군의 신탁계정 예수금(-730억원 → -741억원)이 계속 감소한 데 주
 로 기인

비은행기관 수신 현황

(기간중 증감액, 억원)

	2013	2014			2015			
		연중	10월	1~10월	9월	10월	1~10월	10월말 잔액
비은행기관 수신	5,374	3,062	293	1,238	447	-337	3,722	102,848 (5.7)
신탁계정 ¹⁾	2,053	259	-72	-375	-668	-890	161	7,002 (12.8)
상호저축은행	-258	-24	1	-20	-4	-4	-15	140 (-12.2)
신용협동조합	-110	115	20	16	0	10	51	7,580 (2.0)
상호금융	2,496	2,872	362	1,950	868	486	2,031	56,380 (5.5)
새마을금고	583	962	100	618	107	64	712	17,054 (6.6)
우체국예금	609	-1,123	-118	-952	146	-3	783	14,691 (4.3)

주 : 1) 은행 및 증권사 신탁계정 2) ()내는 전년동월말대비 증감률(%)



(여신)

□ 2015. 10월중 비은행기관 여신은 전월에 비해 360억원 증가
 (2015.9월중 +287억원 → 2015.10월중 +360억원, 10월말 잔액 4조 3,047억원)

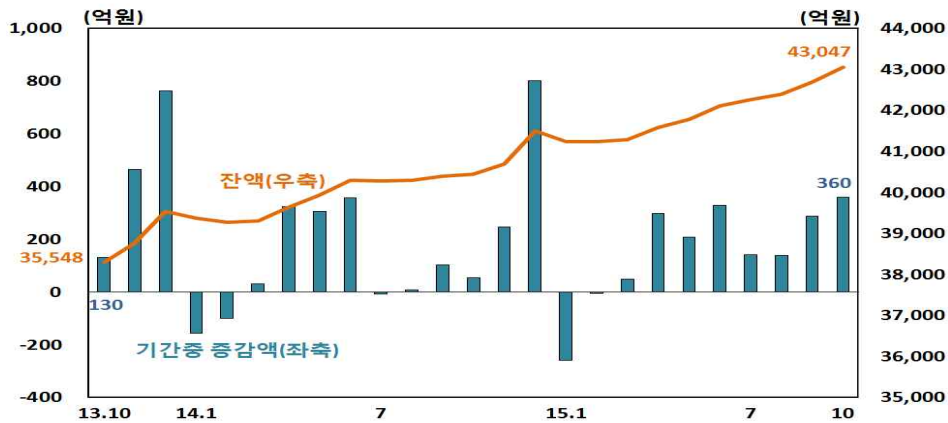
○ 상호금융 여신(+219억원 → +341억원)이 증가세를 주도

비은행기관 여신 현황

(기간중 증감액, 억원)

	2013	2014			2015				10월말 잔액	
		연중	10월	1~10월	9월	10월	1~10월			
비은행기관 여신	1,224	1,968	55	920	287	360	1,547	43,047	(6.4)	
신탁계정 ¹⁾	-174	-69	-8	-66	-1	-2	-7	86	(-10.3)	
상호저축은행	-315	-23	-3	-18	-5	-3	-29	51	(-39.7)	
신용협동조합	94	-9	-42	-14	-58	-42	-112	5,197	(-2.0)	
상호금융	1,259	1,669	28	867	219	341	1,188	27,591	(7.8)	
새마을금고	360	400	80	150	132	66	506	10,122	(8.1)	

주 : 1) 은행 및 증권사 신탁계정 2) ()내는 전년동월말대비 증감률(%)



<참고 1>

영동지역 예금은행 여수신 현황

예금은행 수신 현황

(기간중 증감액, 억원)

	2013	2014			2015				10월말 잔액	
		연중	10월	1~10월	9월	10월	1~10월			
예금은행 수신	2,049	4,025	1,116	2,844	827	-161	3,472	69,683	(7.2)	
예금	2,238	5,066	1,186	3,749	280	-166	2,008	66,484	(5.3)	
지역별	강릉	150	1,556	-271	1,325	134	-287	934	20,941	(5.9)
	동해	334	448	-12	320	155	-27	448	8,048	(7.7)
	삼척	867	14	94	-13	111	-65	726	6,908	(12.2)
	속초	-41	248	-32	186	11	66	747	7,782	(11.6)
	태백	-873	615	881	601	-623	33	-236	6,420	(-3.3)
	고성	101	260	62	386	34	4	248	1,697	(7.7)
	양양	166	183	55	194	21	33	361	1,964	(21.7)
	영월	193	149	-53	219	83	-9	604	3,752	(16.6)
	정선	1,277	1,472	311	360	201	36	-2,556	6,816	(-17.5)
	평창	63	122	152	172	153	51	732	2,156	(46.3)
시장성수신	-188	-1,042	-70	-905	547	4	1,464	3,198	(71.0)	

주 : ()내는 전년동월말대비 증감률(%)

예금은행 여신 현황

(기간중 증감액, 억원)

	2013	2014			2015				10월말 잔액	
		연중	10월	1~10월	9월	10월	1~10월			
예금은행 여신	2,300	3,875	514	3,621	411	688	2,595	54,108	(5.6)	
지역별	강릉	510	2,276	176	1,917	2	323	729	20,747	(5.5)
	동해	119	210	49	184	106	34	284	6,861	(4.7)
	삼척	679	284	40	238	96	143	623	4,286	(18.5)
	속초	309	565	56	481	93	29	619	7,969	(9.7)
	태백	127	-123	23	158	-10	20	-7	4,388	(-6.2)
	고성	74	195	50	183	14	25	-79	990	(-6.2)
	양양	128	151	44	149	36	53	5	1,592	(0.5)
	영월	168	212	36	224	35	38	197	2,569	(7.7)
	정선	99	65	33	81	25	26	152	2,480	(5.8)
	평창	86	39	7	5	13	-4	72	2,227	(5.0)

주 : ()내는 전년동월말대비 증감률(%)

<참고 2>

영동지역 비은행기관 여수신 현황

비은행기관 수신 현황

(기간중 증감액, 억원)

	2013	2014			2015					
		연중	10월	1~10월	9월	10월	1~10월	10월말 잔액		
비은행기관 수신	5,374	3,062	293	1,238	447	-337	3,722	102,848	(5.7)	
지역별	강릉	1,758	1,324	93	614	459	79	1,464	31,165	(7.5)
	동해	483	199	-11	269	147	-18	529	11,645	(4.1)
	삼척	828	48	-40	-155	83	-32	168	11,253	(3.4)
	속초	476	723	83	506	80	107	556	10,063	(8.3)
	태백	187	183	-49	130	62	-28	265	5,508	(6.1)
	고성	169	261	34	84	11	69	48	4,302	(5.5)
	양양	248	323	72	241	7	78	136	5,451	(4.2)
	영월	196	145	33	57	84	1	150	6,378	(3.9)
	정선	760	-434	31	-788	-659	-637	-52	7,514	(4.2)
	평창	267	290	48	280	173	44	460	9,569	(5.2)

주 : ()내는 전년동월말대비 증감률(%)

비은행기관 여신 현황

(기간중 증감액, 억원)

	2013	2014			2015					
		연중	10월	1~10월	9월	10월	1~10월	10월말 잔액		
비은행기관 여신	1,224	1,968	55	920	287	360	1,547	43,047	(6.4)	
지역별	강릉	626	1,036	119	652	229	307	972	13,549	(11.1)
	동해	54	157	-9	51	33	11	381	3,580	(15.8)
	삼척	193	400	17	221	-16	13	14	3,985	(5.1)
	속초	214	77	-15	12	26	33	145	4,431	(5.0)
	태백	-18	52	12	43	-11	9	25	1,776	(1.9)
	고성	84	66	-19	34	17	5	104	2,688	(5.3)
	양양	101	79	-3	14	41	22	35	3,071	(3.4)
	영월	-111	-64	-2	-85	-22	2	-56	2,273	(-1.5)
	정선	3	10	-47	6	-26	-48	-61	2,370	(-2.3)
	평창	78	157	2	-28	16	7	-12	5,324	(3.4)

주 : ()내는 전년동월말대비 증감률(%)