



보도자료

이 자료는 배포시부터 취급하여 주십시오.

제 목 : 2023년 12월 부산지역 소비자동향조사 결과

□ 2023년 12월 부산지역 소비자심리지수(CCSI*)는 99.7로 전월대비 0.6p 상승

* CCSI(Composite Consumer Sentiment Index): 소비자동향지수(CSI) 중 6개 주요지수를 이용하여 산출한 심리지표로서 장기평균치(2003년 1월 ~ 2022년 12월)를 기준값 100으로 하여 100보다 크면 장기평균보다 낙관적임을, 작으면 비관적임을 의미

□ 전국 소비자심리지수는 99.5로 전월대비 2.3p 상승

“자세한 내용은 <붙임> 참조”

문의처 : 한국은행 부산본부 경제조사팀 과장 박승문, 조사역 김지원

Tel : 051-240-3860, 3852 Fax : 051-240-3859 E-mail : bokbusan@bok.or.kr

“한국은행 부산본부의 보도자료는 한국은행 홈페이지(<http://www.bok.or.kr>)의 '지역본부-부산본부' 에도 수록되어 있습니다.”



한국은행 부산본부

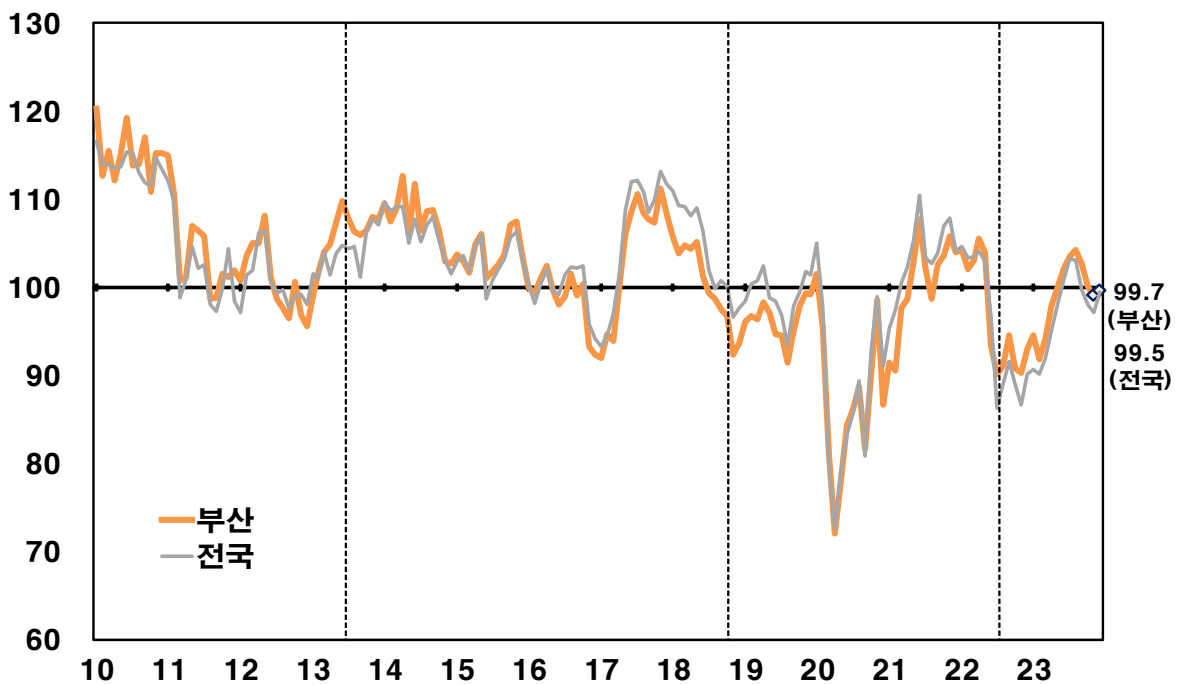
<붙임>

I 소비자심리지수

□ 부산지역 소비자들의 경제상황에 대한 심리를 종합적으로 나타내는 소비자심리지수*(CCSI)는 2023년 12월중 99.7로 전월대비 0.6p 상승

* 자세한 내용은 ‘<참고 1> 2023년 11월 부산지역 소비자동향조사 개요’ 및 ‘<참고 2> 소비자심리지수 개요’ 참조

부산지역 소비자심리지수¹⁾²⁾



주: 1) 2003~22년중 장기평균치를 기준값 100으로 하여 100보다 크면 장기평균보다 낙관적임을, 작으면 비관적임을 의미
2) 세로 점선은 표본개편 시점(2013.5월, 2018.9월, 2022.7월)

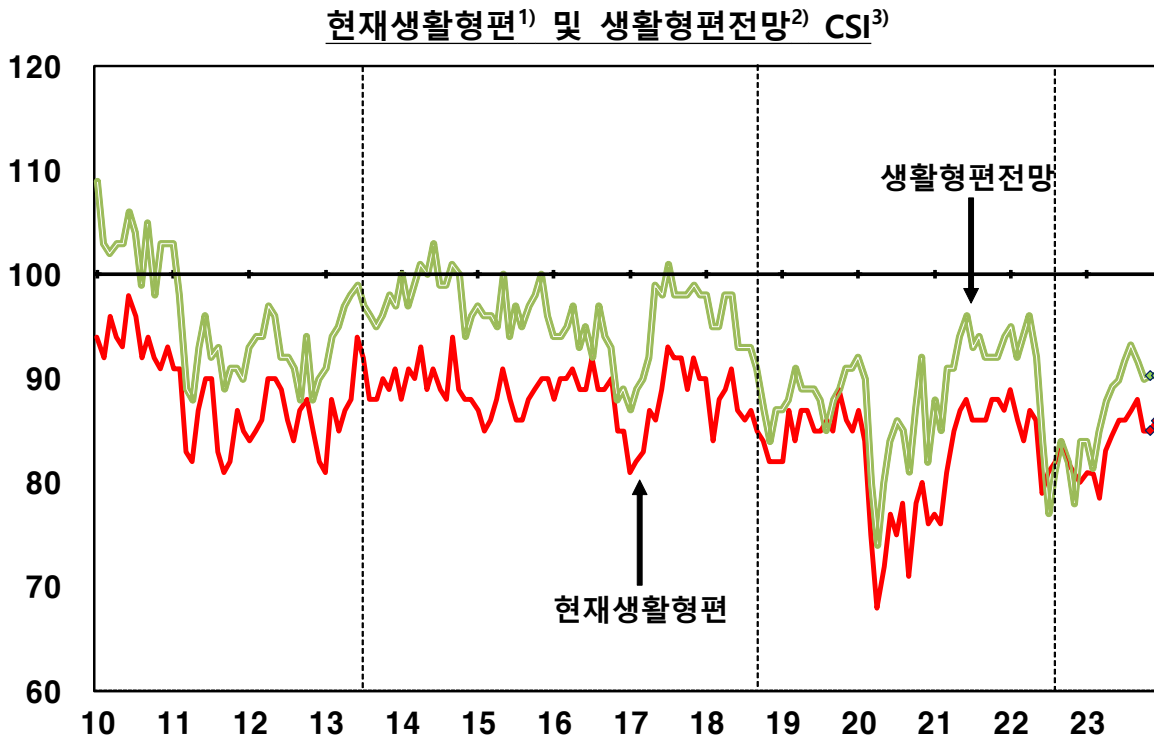
구성지수의 기여도

	2023												
	1월	2월	3월	4월	5월	6월	7월	8월	9월	10월	11월	12월	
소비자심리지수	94.6	91.8	94.2	97.9	99.9	102.1	103.5	104.2	102.7	100.1	99.1	99.7	
(전월대비 지수차)	+1.6	-2.8	+2.4	+3.7	+2.0	+2.2	+1.4	+0.7	-1.5	-2.6	-1.0	+0.6	
구성 지수의 기여도 (p)	현재생활형편	+0.3	0.0	-0.5	+1.0	+0.3	+0.5	0.0	+0.2	+0.2	-0.8	0.0	+0.3
	생활형편전망	0.0	-0.7	+0.9	+0.7	+0.2	+0.3	+0.4	+0.2	-0.2	-0.5	0.0	0.0
	가계수입전망	+1.0	-1.4	+1.0	+0.0	+1.0	-0.3	-0.3	+1.0	-0.3	-0.3	0.0	-0.7
	소비지출전망	+0.6	-0.3	0.0	+0.9	-0.6	+0.9	0.0	-0.3	0.0	0.0	-1.2	+0.6
	현재경기판단	-0.2	-0.2	+0.5	+0.7	+0.5	+0.2	+0.7	-0.2	-0.3	-0.5	-0.2	+0.2
향후경기전망	-0.1	-0.2	+0.5	+0.4	+0.6	+0.6	+0.6	-0.2	-0.9	-0.5	+0.5	+0.1	

II 소비자동향지수

1 가계의 재정상황에 대한 인식

- 현재생활형편CSI(85 → 86)는 전월대비 1p 상승하였으며 생활형편전망 CSI(90 → 90)는 전월수준을 유지



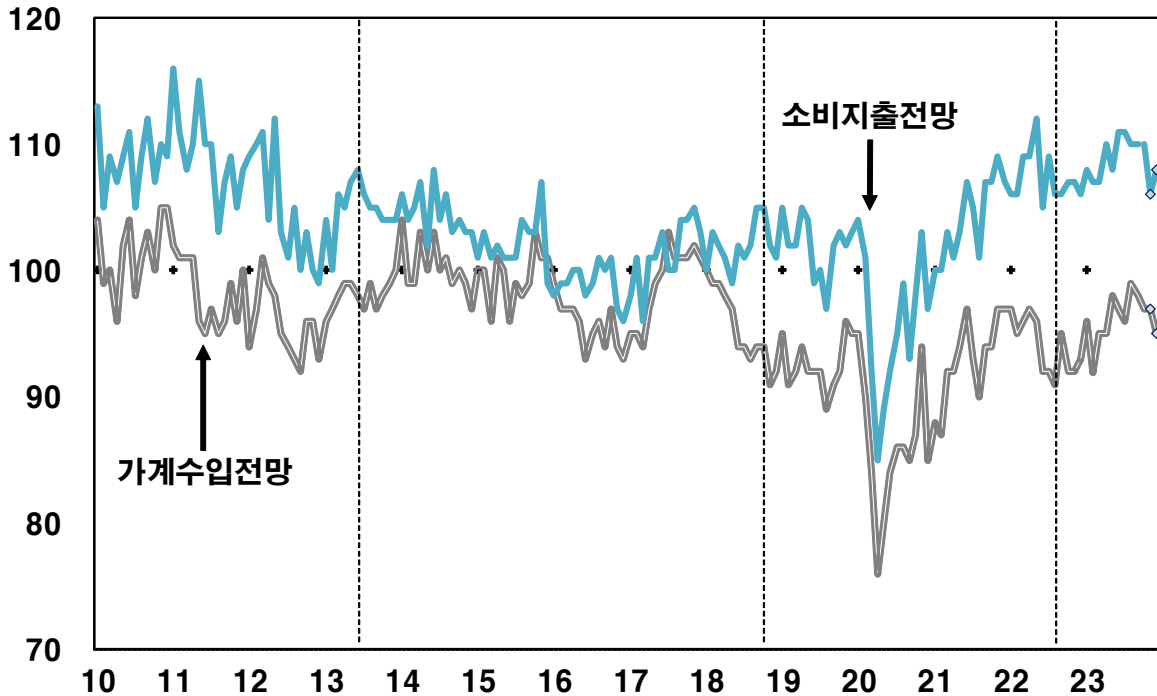
	2023												
	1월	2월	3월	4월	5월	6월	7월	8월	9월	10월	11월(A)	12월(B)	(B-A)
현재생활형편	81	81	79	83	84	86	86	87	88	85	85	86	+1
생활형편전망	84	81	85	88	89	90	92	93	92	90	90	90	0

- 주: 1) 6개월 전과 비교한 현재
 2) 현재와 비교한 6개월 후 전망
 3) 세로 점선은 표본개편 시점(2013.5월, 2018.9월, 2022.7월)

□ 가계수입전망CSI(97→95)는 전월대비 2p 하락한 반면 소비지출전망 CSI(106→108)는 전월대비 2p 상승

○ 소비지출전망CSI를 소비항목별로 보면 교통·통신비(110→107), 의류비(96→94) 등은 하락하였으나 외식비(91→94), 교육비(95→97)는 상승

가계수입전망¹⁾ 및 소비지출전망¹⁾ CSI²⁾



	2023											12월(B)	(B-A)
	1월	2월	3월	4월	5월	6월	7월	8월	9월	10월	11월(A)		
가계수입전망	96	92	95	95	98	97	96	99	98	97	97	95	-2
소비지출전망	108	107	107	110	108	111	111	110	110	110	106	108	+2
(내구재)	88	88	88	92	94	95	92	92	93	91	92	91	-1
(의류비)	89	90	93	94	96	97	96	96	96	92	96	94	-2
(외식비)	91	87	86	91	94	94	96	98	95	93	91	94	+3
(여행비)	90	86	93	93	96	96	97	94	93	93	93	91	-2
(교육비)	97	98	98	99	96	97	97	98	97	97	95	97	+2
(의료·보건비)	114	112	112	115	111	114	113	113	112	112	113	112	-1
(교양·오락·문화비)	89	87	89	89	95	92	94	92	91	91	89	88	-1
(교통·통신비)	111	114	109	109	109	110	109	109	111	114	110	107	-3
(주거비)	108	107	110	106	105	107	104	106	105	108	106	106	0

주: 1) 현재와 비교한 6개월 후 전망

2) 세로 점선은 표본개편 시점(2013.5월, 2018.9월, 2022.7월)

2 가계의 경제상황에 대한 인식

- 현재경기판단CSI(61 → 63)와 향후경기전망CSI(74 → 75)는 각각 전월대비 2p 및 1p 상승
- 취업기회전망CSI(77 → 81)는 전월대비 4p 상승하였으며 금리수준전망CSI(115 → 109)는 전월대비 6p 하락

현재경기판단¹⁾과 향후경기·취업기회 및 금리수준 전망²⁾ CSI

	2023												12월(B)	(B-A)
	1월	2월	3월	4월	5월	6월	7월	8월	9월	10월	11월(A)			
현재경기판단	52	50	54	60	65	67	73	71	68	63	61	63	+2	
향후경기전망	62	61	65	68	73	78	83	81	74	70	74	75	+1	
취업기회전망	68	71	74	75	77	83	86	84	77	77	77	81	+4	
금리수준전망	132	109	115	108	109	105	111	117	118	127	115	109	-6	

주: 1) 6개월 전과 비교한 현재
2) 현재와 비교한 6개월 후 전망

3 가계저축 및 부채상황에 대한 인식

- 현재가계저축CSI(90 → 90)는 전월과 동일하였으나 가계저축전망CSI(90 → 92)는 전월대비 2p 상승
- 현재가계부채CSI(101 → 104)와 가계부채전망CSI(99 → 100)는 각각 전월대비 3p 및 1p 상승

가계저축 및 가계부채 CSI

		2023											12월(B)	(B-A)
		1월	2월	3월	4월	5월	6월	7월	8월	9월	10월	11월(A)		
가계	현재 ¹⁾	86	87	85	88	91	89	90	90	90	88	90	90	0
	저축 전망 ²⁾	90	89	89	92	92	91	93	94	92	91	90	92	+2
가계	현재 ¹⁾	105	102	102	102	101	101	100	104	102	101	101	104	+3
	부채 전망 ²⁾	101	102	101	103	101	101	98	98	99	101	99	100	+1

주: 1) 6개월 전과 비교한 현재
2) 현재와 비교한 6개월 후 전망

4 가계의 물가상황에 대한 인식

- 물가수준전망CSI(144 → 139)와 주택가격전망CSI(103 → 95)는 각각 전월대비 5p 및 8p 하락
- 임금수준전망CSI(119 → 117)는 전월대비 2p 하락

물가수준·주택가격·임금수준 전망¹⁾ CSI

	2023												
	1월	2월	3월	4월	5월	6월	7월	8월	9월	10월	11월(A)	12월(B)	(B-A)
물가수준전망	142	146	146	143	138	140	137	140	144	146	144	139	-5
주택가격전망	71	76	86	91	96	104	103	111	111	111	103	95	-8
임금수준전망	115	114	113	117	118	119	121	121	119	118	119	117	-2

주: 1) 현재와 비교한 1년 후 전망

Ⅲ 전국기준 소비자동향지수와 비교

□ 2023년 12월중 전국의 소비자심리지수는 99.5로 올해 7월 이후 처음으로 상승 반전하였으며, 부산(+0.6p)에 비해 전월대비 상승폭(+2.3p)이 크게 나타남*

* 현재 소비자심리를 지역별로 과거 장기평균치(2003.1월~2022.12월)를 기준으로 비교한 상대적인 수치로 부산의 소비자심리지수가 전국보다 높다는 것이 전국보다 더 좋다는 의미는 아님

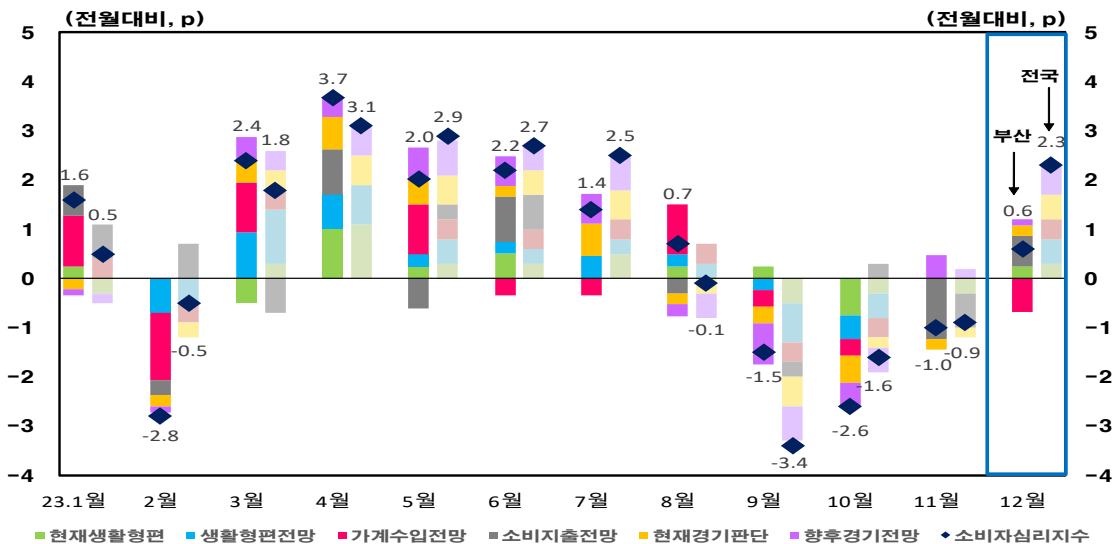
부산과 전국의 소비자심리지수(CCSI)

		2023												
		1월	2월	3월	4월	5월	6월	7월	8월	9월	10월	11월	12월	
소비자심리지수	부산	94.6	91.8	94.2	97.9	99.9	102.1	103.5	104.2	102.7	100.1	99.1	99.7	
	전국	90.7	90.2	92.0	95.1	98.0	100.7	103.2	103.1	99.7	98.1	97.2	99.5	
	격차	3.9	1.6	2.2	2.8	1.9	1.4	0.3	1.1	3.0	2.0	1.9	0.2	
(전월대비 지수차)	부산	+1.6	-2.8	+2.4	+3.7	+2.0	+2.2	+1.4	+0.7	-1.5	-2.6	-1.0	+0.6	
	전국	+0.5	-0.5	+1.8	+3.1	+2.9	+2.7	+2.5	-0.1	-3.4	-1.6	-0.9	+2.3	
구성 지수의 기여도(p)	현재생활형편 ¹⁾	부산	+0.3	0.0	-0.5	+1.0	+0.3	+0.5	0.0	+0.2	+0.2	-0.8	0.0	+0.3
		전국	-0.4	0.0	+0.3	+1.1	+0.3	+0.3	+0.5	0.0	-0.5	-0.3	-0.3	+0.3
	생활형편전망 ²⁾	부산	0.0	-0.7	+0.9	+0.7	+0.2	+0.3	+0.4	+0.2	-0.2	-0.5	0.0	0.0
		전국	0.0	-0.5	+1.1	+0.8	+0.5	+0.3	+0.3	+0.3	-0.8	-0.5	0.0	+0.5
	가계수입전망 ²⁾	부산	+1.0	-1.4	+1.0	0.0	+1.0	-0.3	-0.3	+1.0	-0.3	-0.3	0.0	-0.7
		전국	+0.4	-0.4	+0.4	0.0	+0.4	+0.4	+0.4	+0.4	-0.4	-0.4	0.0	+0.4
	소비지출전망 ²⁾	부산	+0.6	-0.3	0.0	+0.9	-0.6	+0.9	0.0	-0.3	0.0	0.0	-1.2	+0.6
		전국	+0.7	+0.7	-0.7	0.0	+0.3	+0.7	0.0	0.0	-0.3	+0.3	-0.7	0.0
현재경기판단 ¹⁾	부산	-0.2	-0.2	+0.5	+0.7	+0.5	+0.2	+0.7	-0.2	-0.3	-0.5	-0.2	+0.2	
	전국	0.0	-0.3	+0.4	+0.6	+0.6	+0.5	+0.6	-0.3	-0.6	-0.2	-0.2	+0.5	
향후경기전망 ²⁾	부산	-0.1	-0.2	+0.5	+0.4	+0.6	+0.6	+0.6	-0.2	-0.9	-0.5	+0.5	+0.1	
	전국	-0.2	0.0	+0.3	+0.6	+0.8	+0.5	+0.7	-0.5	-0.7	-0.5	+0.2	+0.6	

주: 1) 6개월 전과 비교한 현재

2) 현재와 비교한 6개월 후 전망

부산·전국의 소비자심리지수(CCSI) 전월대비 지수차 및 구성지수의 기여도



<참고 1>

2023년 12월 부산지역 소비자동향조사 개요

1. 조사대상 : 부산지역 400가구(응답 359가구)

2. 조사기간 : 2023. 12. 11. ~ 12. 18.

3. 소비자동향지수(CSI)의 개념 및 조사내용

— 소비자동향지수(Consumer Survey Index: CSI)는 소비자의 경제상황에 대한 인식과 향후 소비지출전망 등을 설문조사하여 그 결과를 지수화한 통계자료

$$\text{○ 개별 소비자동향지수} = \frac{(\text{매우긍정} \times 1.0 + \text{다소긍정} \times 0.5 + \text{비슷} \times 0.0) - (\text{다소부정} \times 0.5 + \text{매우부정} \times 1.0)}{\text{전체 응답가구수}} \times 100 + 100$$

조 사 항 목		조 사 내 용
경제인식	현재생활형편 ¹⁾	6개월 전과 비교한 현재
	현재경기판단 ¹⁾	"
경제전망	생활형편전망 ¹⁾	현재와 비교한 6개월 후 전망
	향후경기전망 ¹⁾	"
	취업기회전망 ²⁾	"
	금리수준전망 ²⁾	"
소비지출전망	가계수입전망 ²⁾	현재와 비교한 6개월 후 전망
	소비지출전망 ²⁾	"
가계저축 및 부채	현재가계저축 ²⁾	6개월 전과 비교한 현재
	가계저축전망 ²⁾	현재와 비교한 6개월 후 전망
	현재가계부채 ²⁾	6개월 전과 비교한 현재
	가계부채전망 ²⁾	현재와 비교한 6개월 후 전망
물가전망	물가수준전망 ²⁾	현재와 비교한 1년 후 전망
	주택가격전망 ²⁾	"
	임금수준전망 ²⁾	"

주: 1) 100보다 큰 경우 긍정적으로 응답한 가구수가 부정적으로 응답한 가구수보다 많음을, 100보다 작은 경우 그 반대를 나타냄

2) 100보다 큰 경우 증가 또는 상승할 것으로 응답한 가구수가 감소 또는 하락할 것으로 응답한 가구수보다 많음을, 100보다 작은 경우 그 반대를 나타냄

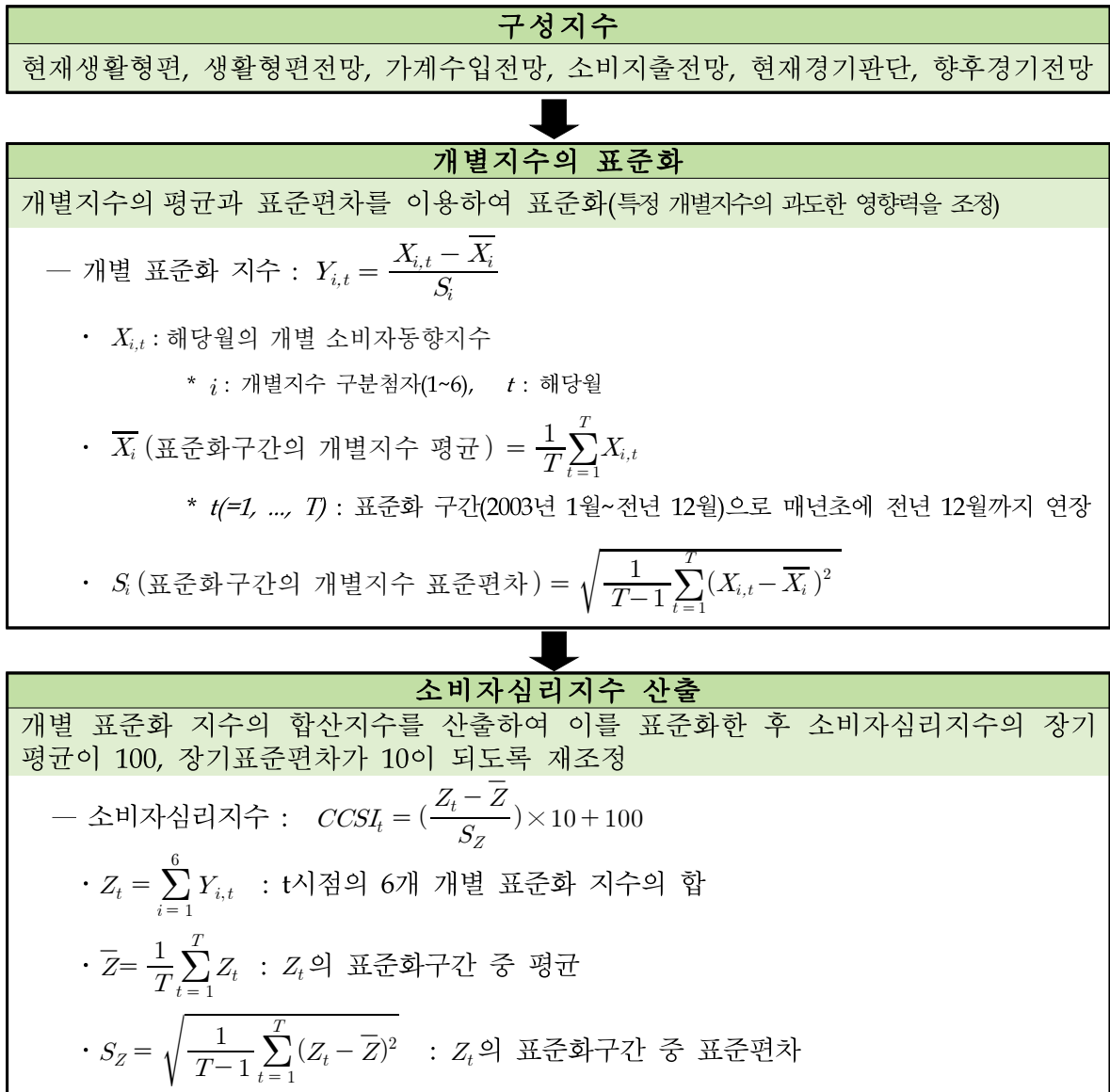
<참고 2>

소비자심리지수 개요

1. 소비자심리지수(Composite Consumer Sentiment Index: CCSI)의 개념

- 현재생활형편, 가계수입전망, 소비지출전망 등 6개의 주요 개별지수를 표준화하여 합성한 지수로서 소비자의 경제에 대한 전반적인 인식을 종합적으로 판단
- 6개 개별지수를 표준화 구간(2003년 1월~전년 12월, 매년 초에 전년 12월까지 연장)의 평균과 표준편차를 이용하여 표준화한 후 이를 합성한 종합적인 소비자심리지수
- 소비자심리지수가 100보다 클 경우 경제상황에 대한 소비자의 주관적인 기대심리가 과거(2003년 1월~전년 12월) 평균보다 낙관적임을, 100보다 작을 경우에는 비관적임을 의미

2. 산출방식



<부록>

소비자동향조사(부산지역)

지 수 명	2023												12월 (B)	(B-A)
	1월	2월	3월	4월	5월	6월	7월	8월	9월	10월	11월 (A)			
소비자심리지수	94.6	91.8	94.2	97.9	99.9	102.1	103.5	104.2	102.7	100.1	99.1	99.7	+0.6	
현재생활형편	81	81	79	83	84	86	86	87	88	85	85	86	+1	
생활형편전망	84	81	85	88	89	90	92	93	92	90	90	90	0	
가계수입전망	96	92	95	95	98	97	96	99	98	97	97	95	-2	
소비지출전망	108	107	107	110	108	111	111	110	110	110	106	108	+2	
내구재	88	88	88	92	94	95	92	92	93	91	92	91	-1	
의류비	89	90	93	94	96	97	96	96	96	92	96	94	-2	
외식비	91	87	86	91	94	94	96	98	95	93	91	94	+3	
여행비	90	86	93	93	96	96	97	94	93	93	93	91	-2	
교육비	97	98	98	99	96	97	97	98	97	97	95	97	+2	
의료·보건비	114	112	112	115	111	114	113	113	112	112	113	112	-1	
교양·오락·문화비	89	87	89	89	95	92	94	92	91	91	89	88	-1	
교통·통신비	111	114	109	109	109	110	109	109	111	114	110	107	-3	
주거비	108	107	110	106	105	107	104	106	105	108	106	106	0	
현재경기판단	52	50	54	60	65	67	73	71	68	63	61	63	+2	
향후경기전망	62	61	65	68	73	78	83	81	74	70	74	75	+1	
취업기회전망	68	71	74	75	77	83	86	84	77	77	77	81	+4	
금리수준전망	132	109	115	108	109	105	111	117	118	127	115	109	-6	
현재가계저축	86	87	85	88	91	89	90	90	90	88	90	90	0	
가계저축전망	90	89	89	92	92	91	93	94	92	91	90	92	+2	
현재가계부채	105	102	102	102	101	101	100	104	102	101	101	104	+3	
가계부채전망	101	102	101	103	101	101	98	98	99	101	99	100	+1	
물가수준전망	142	146	146	143	138	140	137	140	144	146	144	139	-5	
주택가격전망	71	76	86	91	96	104	103	111	111	111	103	95	-8	
임금수준전망	115	114	113	117	118	119	121	121	119	118	119	117	-2	