

<요 약>

I. 실물동향

- 2016년 8월중 충북지역 제조업 생산은 기타기계·장비, 화학제품 등이 늘어나며 전년동월대비 10.8% 증가
 - 출하는 전년동월대비 14.8% 증가
 - 재고는 전년동월대비 3.7% 감소(전월대비로는 17.4% 감소)
- 8월중 대형소매점 판매는 전년동월대비 4.2% 증가
 - 8월중 개인 신용카드 사용액(충북지역 소재 가맹점 사용기준)은 전년동월대비 6.1% 증가
 - 9월중 자동차 신규 등록대수는 3,902대
- 9월중 설비투자 활동은 전년동월대비 증가
 - 기계류 수입액은 전년동월대비 17.7% 증가
- 8월중 건설투자 활동은 증가
 - 건축착공면적(46.6%, 전년동월대비)은 공업용 건축을 중심으로 증가하였으며, 선행지표인 건축허가면적(9.2%, 전년동월대비)은 상업용 건축을 중심으로 증가
- 9월중 소비자물가는 전년동월대비 및 전월대비 모두 상승
- 8월중 주택매매가격은 전월보다 0.2% 하락하였으며, 주택전세가격은 전월과 비슷한 수준
- 9월중 수출(통관기준)은 1,438백만달러로 전년동월대비 12.5% 증가하였고, 수입(통관기준)은 460백만달러로 전년동월대비 8.6% 증가
 - 충북지역 무역수지는 978백만달러로 92개월째 흑자 지속
- 8월중 취업자수는 84.4만명으로 전년동월대비 1.5% 감소

II. 금융동향

- ◆ 2016년 8월중 충북지역 금융기관 수신 및 여신 모두 증가
- ◆ 2016년 8월중 신용보증기관의 보증실적은 증가
- ◆ 2016년 9월중 어음부도율(0.6%)은 전월(0.26%)에 비해 상승

□ 2016년 8월중 충북지역 금융기관 여수신 동향을 보면,

○ 수신은 전월말 대비 2,285억원 증가

— 예금은행 수신은 정기예금을 중심으로 증가

— 비은행금융기관은 상대적으로 고금리인 신용협동조합과 상호금융을 중심으로 증가

○ 여신은 전월말 대비 2,939억원 증가

— 예금은행 여신은 가계대출과 중소기업대출을 중심으로 증가

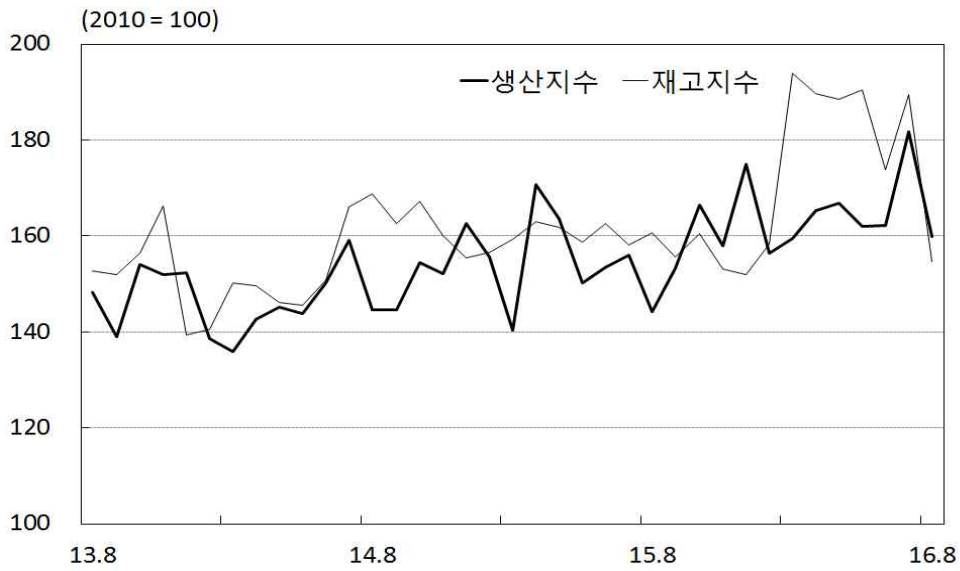
— 비은행금융기관 여신은 상호금융, 새마을금고 등을 중심으로 증가

□ 2016년 8월중 신용보증기관의 보증잔액은 2조 3,075억원으로 전월 대비 58억원 증가

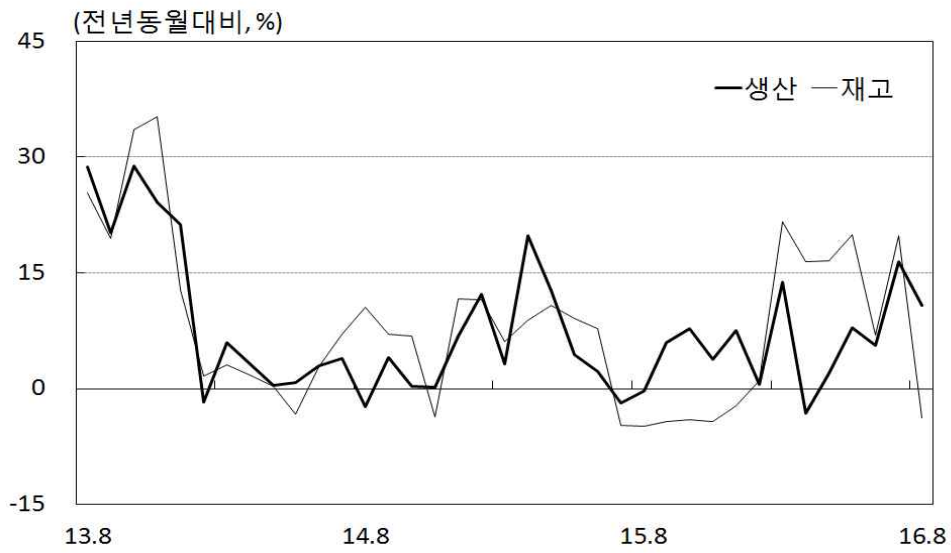
□ 2016년 9월중 충북지역 어음부도율(금액기준, 전자결제액 제외)은 0.6%로 전월(0.26%)에 비해 0.34%p 상승

<주요 경제 지표>

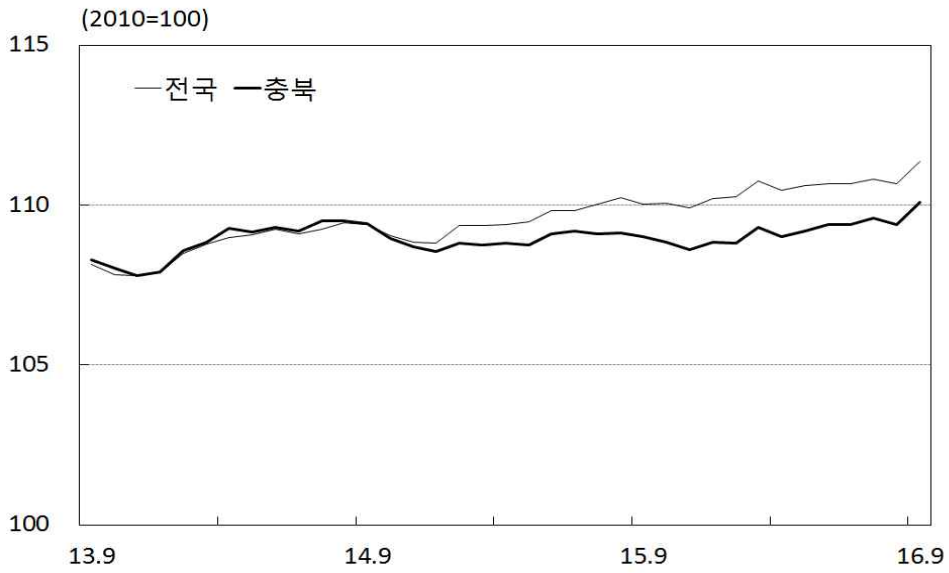
제조업 생산 및 재고지수



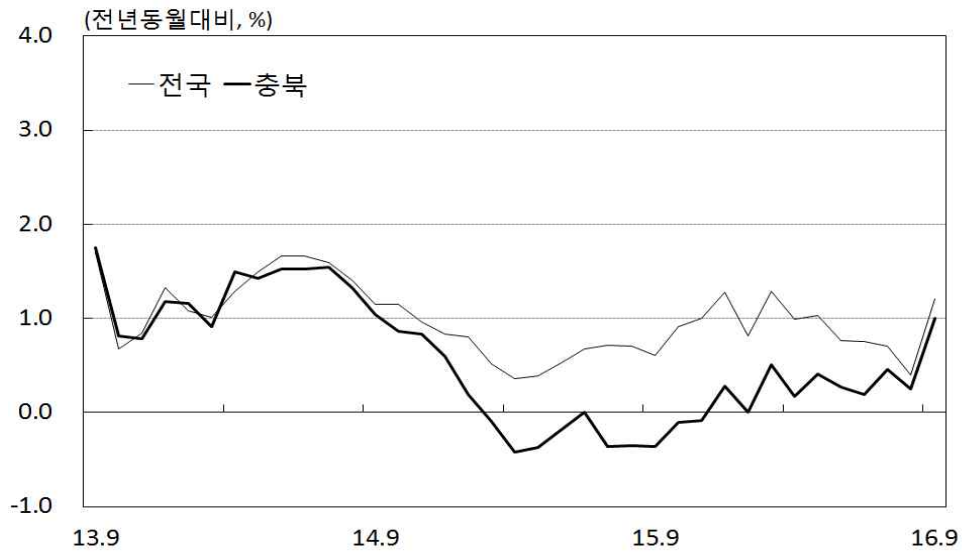
제조업 생산 및 재고 증가율



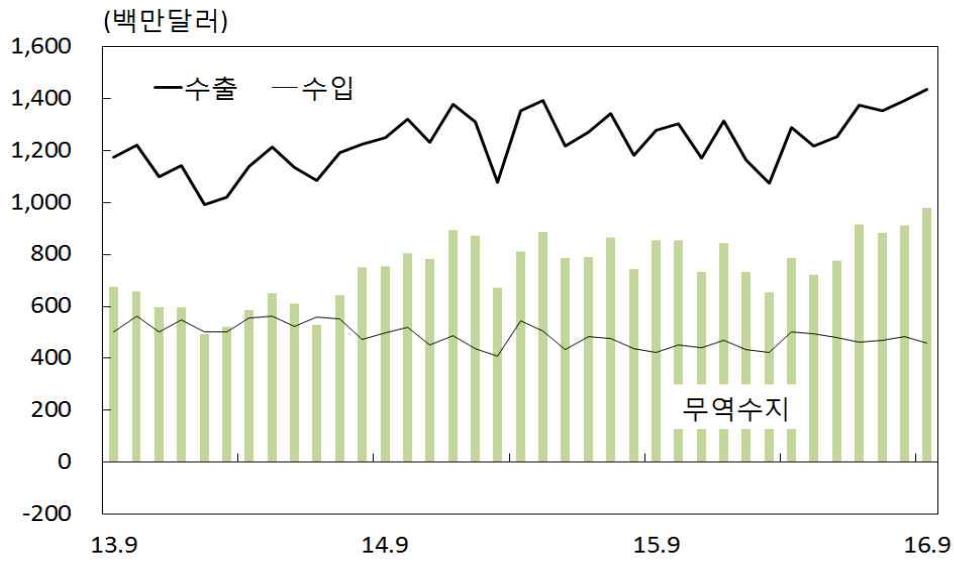
소비자물가지수



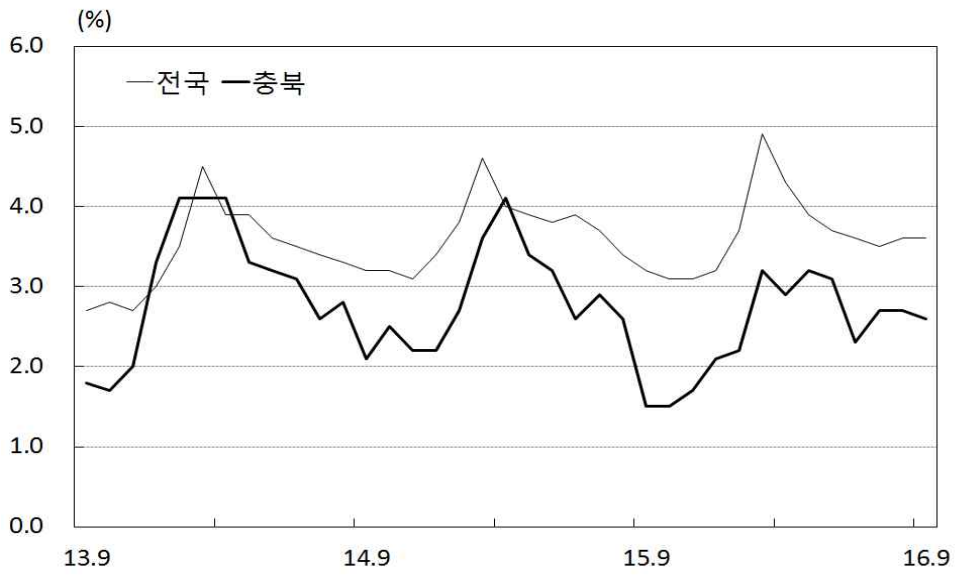
소비자물가 상승률



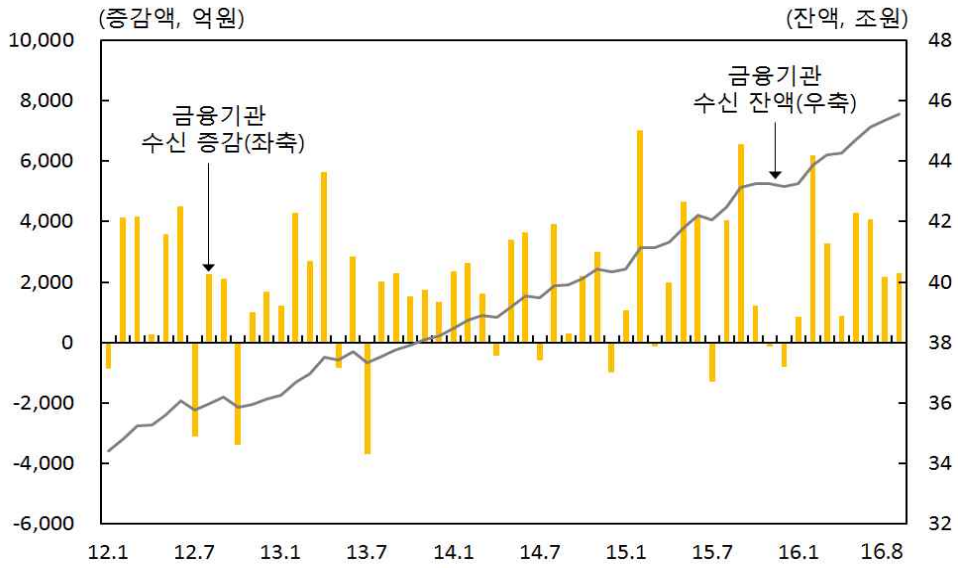
수출입



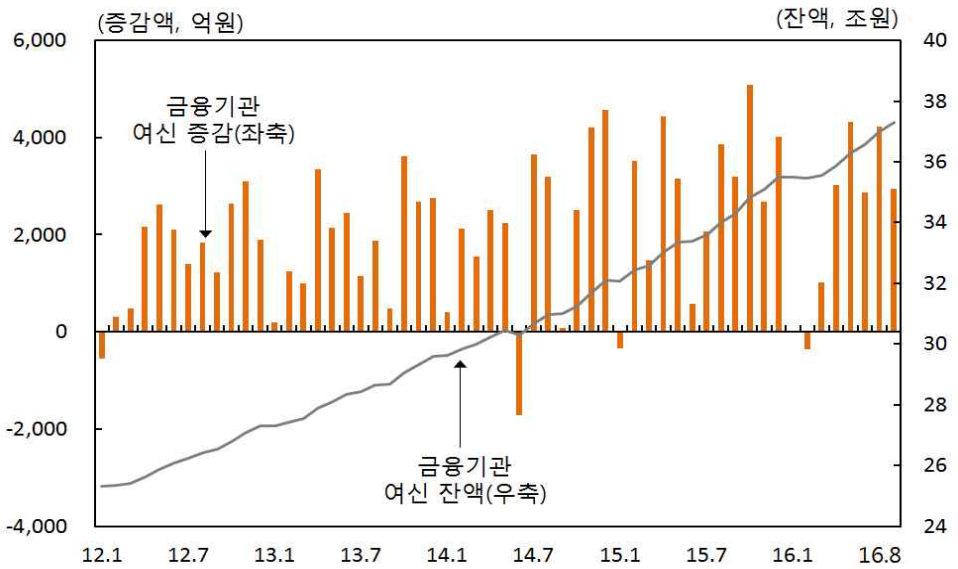
실업률



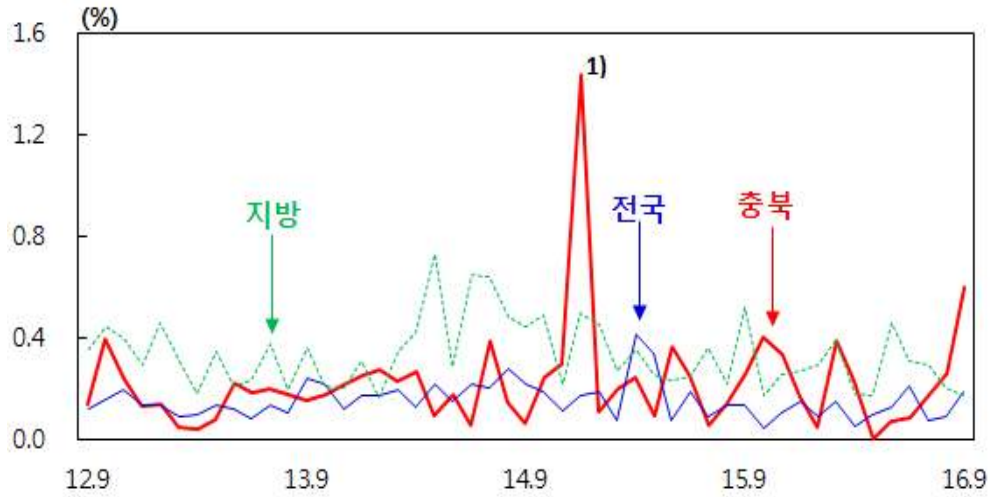
금융기관 수신



금융기관 여신



어음 부도율



주 : 1) 도내 일부 제조업체의 거래부도에 주로 기인

중소기업대출 연체율

