

<요 약>

I. 실물동향

◆ 2015년 6월 ~ 7월중 충북지역 경기를 보면, 제조업 생산, 소비, 설비투자, 건설투자, 고용, 수출은 증가하였으나, 수입 등은 감소

- 2015년 6월중 충북지역 제조업 생산은 전기장비, 화학제품, 비금속광물 등은 늘어났으나 전자부품, 식료품 등이 감소하면서 전월에 비해 증가세 둔화(전년동기대비, 15.5월 4.8% → 6월 2.3%)
- 6월중 대형소매점 판매는 증가폭 축소(전년동기대비, 15.5월 11.3% → 6월 1.5%)
 - 7월중 자동차 등록대수는 2,295대 늘어나 전월(3,312) 대비 증가폭 축소
- 7월중 설비투자 활동은 증가
 - 내수용자본재수입(전년동기대비, 15.6월 -32.4% → 7월 8.4%)은 감소에서 증가로 전환하였고 기계류수입(-17.7% → -3.1%)은 감소폭 축소
- 6월중 건설활동을 보면, 건축착공면적(전년동기대비, 15.5월 10.0% → 6월 110.6%)은 큰 폭으로 증가
 - 선행지표인 건축허가면적(39.8% → 87.0%)도 증가폭 확대
- 7월중 소비자물가 상승률은 전기에 비해 0.1% 하락
- 7월중 주택매매가격(전기대비, 15.6월 0.1% → 7월 0.1%)은 상승하고, 주택전세가격은 전기와 동일
- 7월중 수출(통관기준)은 1,343백만달러로 전년동기대비 12.5% 증가하였으나, 수입(통관기준)은 477백만달러로 13.2% 감소
 - 무역수지(866백만달러)는 78개월째 흑자 지속
- 7월중 취업자수는 84.7만명으로 전년동월대비 0.6% 증가

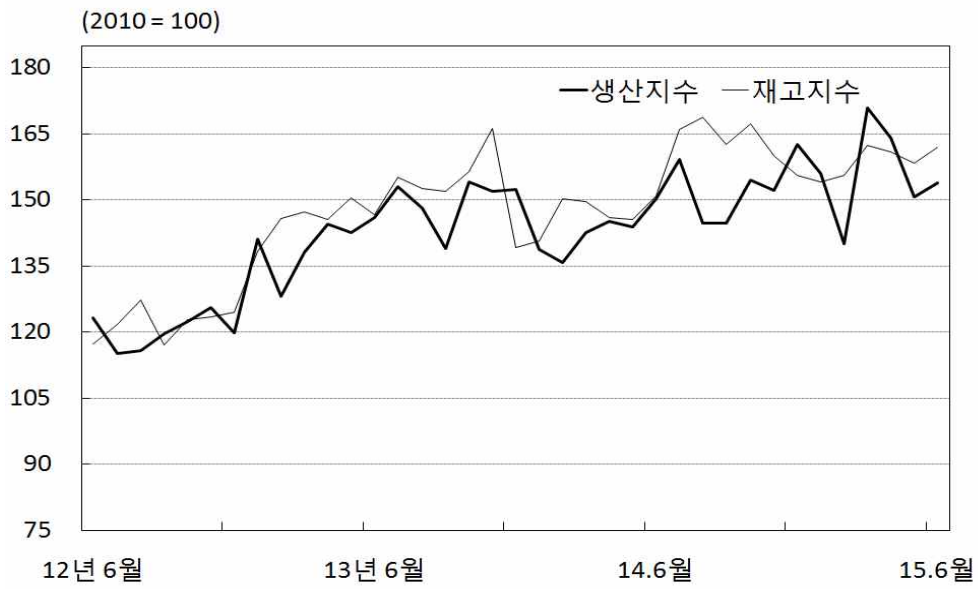
II. 금융동향

- ◆ 2015년 6월중 충북지역 금융기관 수신 및 여신 모두 증가
- ◆ 2015년 6월중 신용보증기관의 보증실적은 증가
- ◆ 2015년 7월중 어음부도율(0.06%)은 전월(0.25%)에 비해 하락

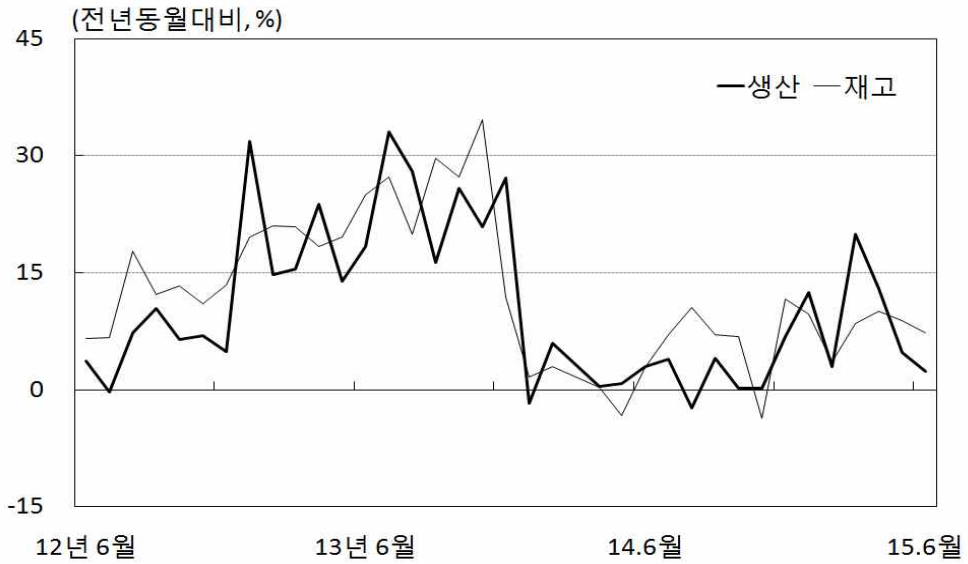
- 2015년 6월중 충북지역 금융기관 여수신 동향을 보면,
 - 수신은 증가(2015.5월 +4,659억원 → 2015.6월 +4,161억원)
 - 예금은행 수신은 교육청 자금 등이 유입되며 요구불예금을 중심으로 증가
 - 비은행금융기관 수신은 상호금융, 신탁회사를 중심으로 증가
 - 여신은 증가(2015.5월 +3,163억원 → 2015.6월 +576억원)
 - 예금은행 여신은 은행의 주택담보대출을 중심으로 감소
 - 비은행금융기관 여신은 상호금융 등의 가계대출을 중심으로 증가
- 2015년 6월중 신용보증기관의 보증실적은 전월에 비해 226억원 증가
(보증잔액은 2조 2,206억원)
- 2015년 7월중 충북지역 어음부도율(금액기준, 전자결제액 제외)은 0.06%로 전월(0.25%)에 비해 하락(-0.19%p)

<주요 경제 지표>

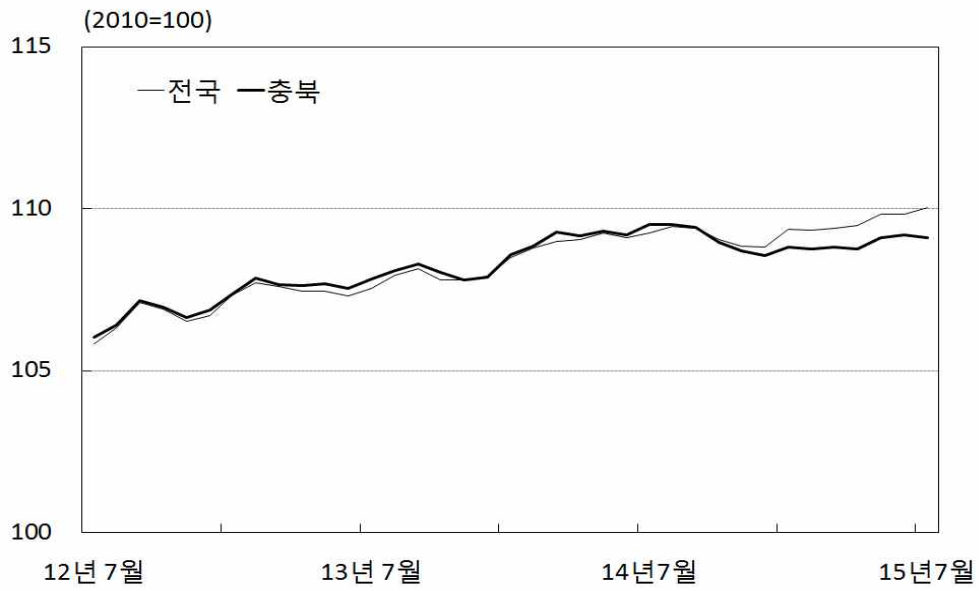
제조업 생산 및 재고지수



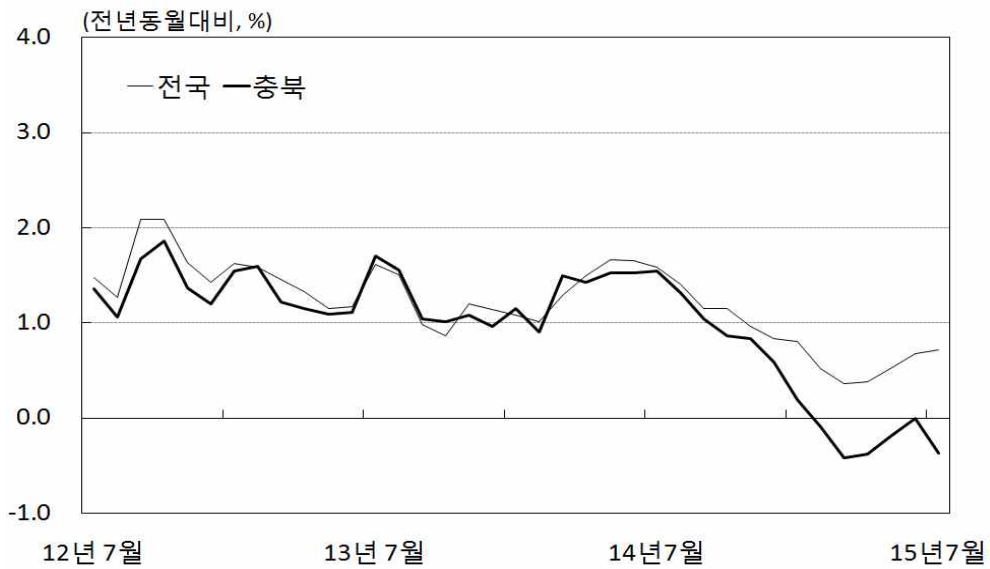
제조업 생산 및 재고 증가율



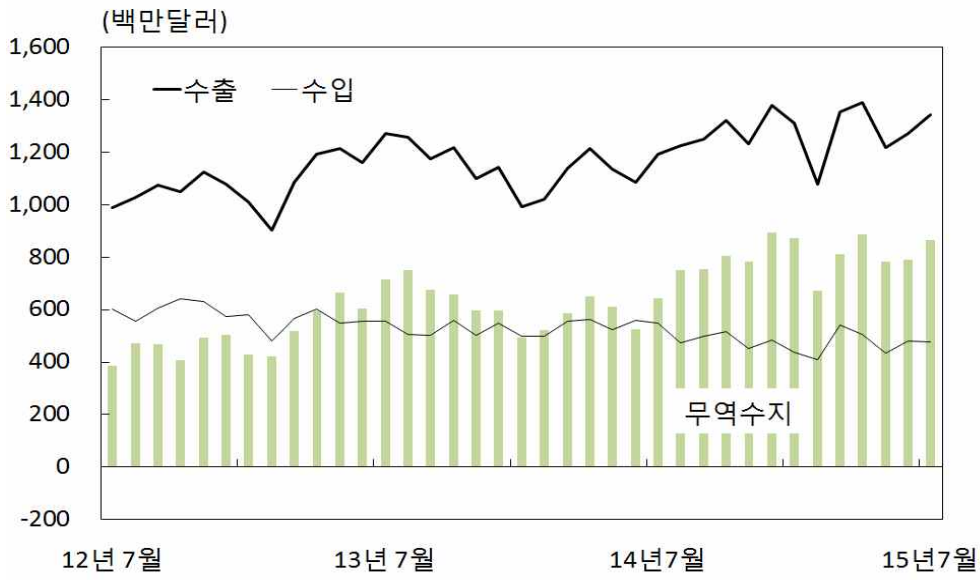
소비자물가지수



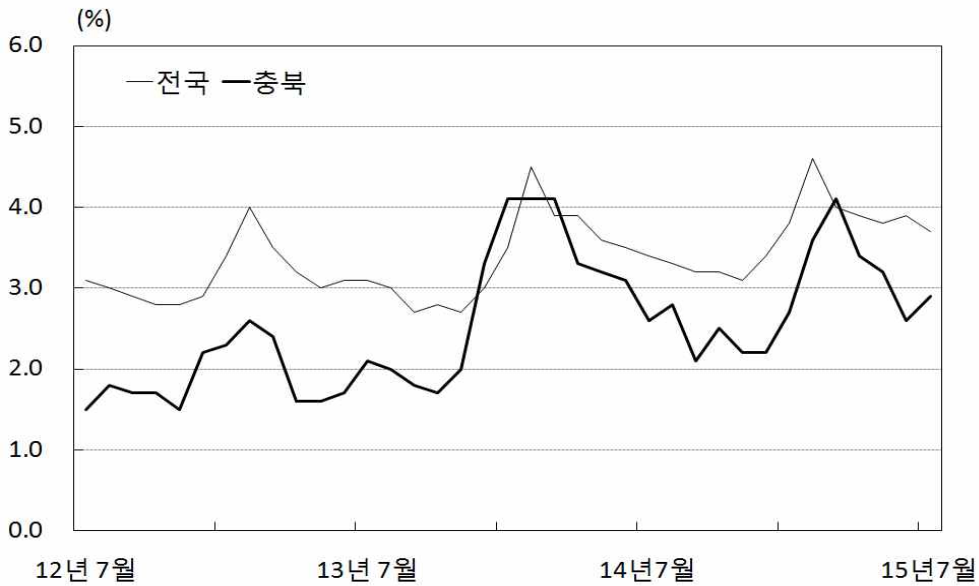
소비자물가 상승률



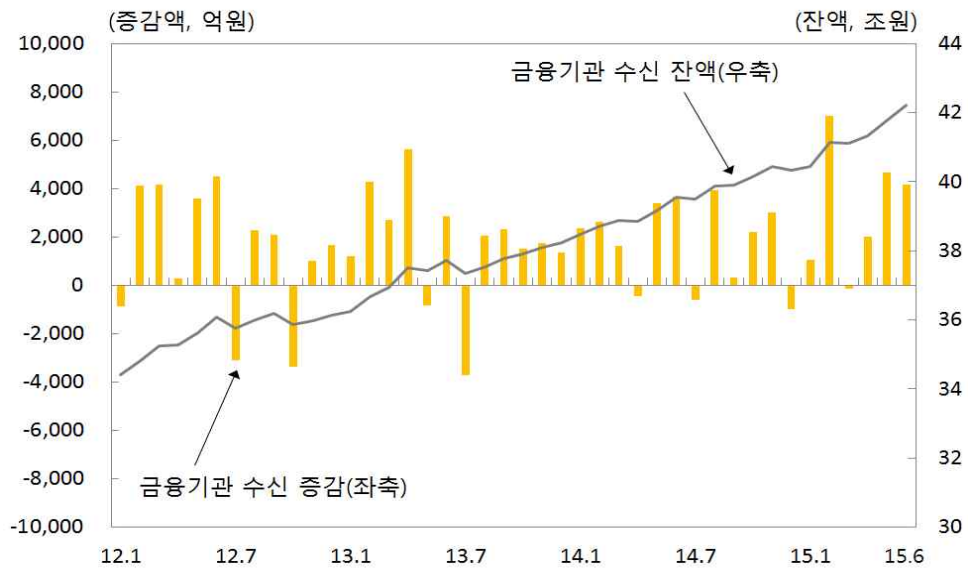
수출입



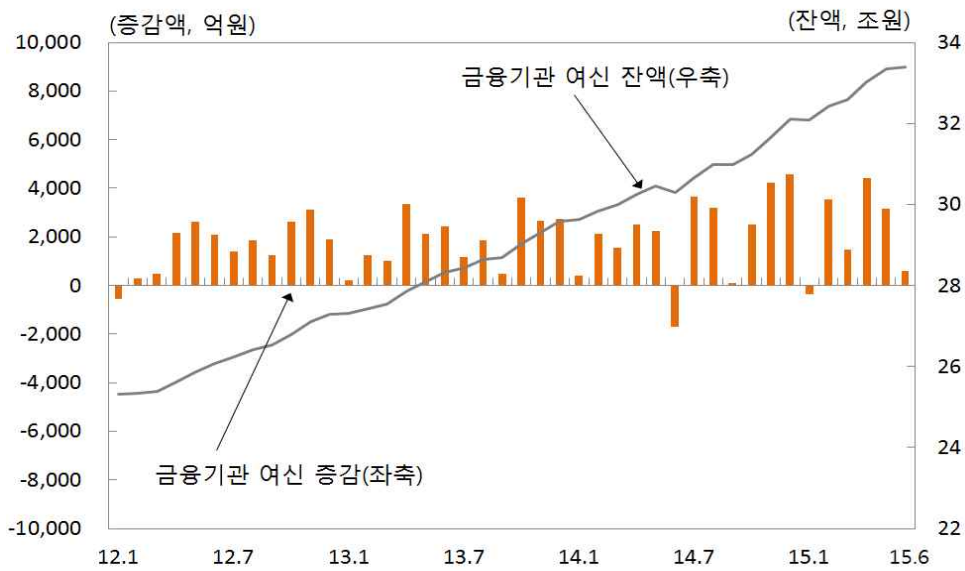
실업률



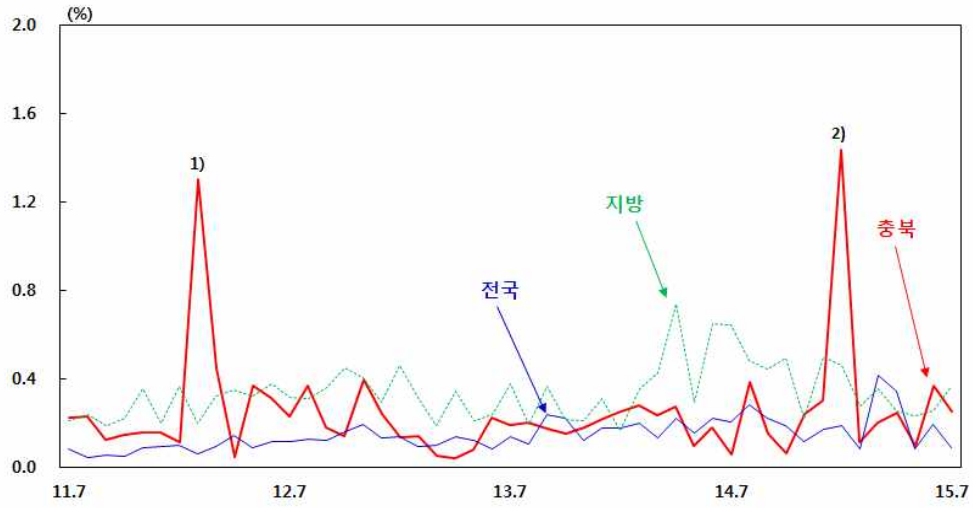
금융기관 수신



금융기관 여신



어음 부도율



주 : 1) 경기(성남) 소재 건설업체의 거액부도에 주로 기인.

2) 도내 일부 제조업체의 거액부도에 주로 기인

중소기업대출 연체율

