

<요 약>

I. 실물동향

◆ 2015년 7월 ~ 8월중 충북지역 경기를 보면, 소비, 설비투자, 건설투자 등은 증가하였으나, 제조업 생산, 수출, 수입 등은 감소

- 2015년 7월중 충북지역 제조업 생산은 비금속광물, 기타기계·장비 등은 늘어났으나, 전자부품, 식료품, 전기장비 등이 감소하면서 전월에 비해 감소(전년동기대비, 15.6월 2.3% → 7월 -1.9%)
- 7월중 대형소매점 판매는 증가폭 확대(전년동기대비, 15.6월 1.5% → 7월 4.1%)
 - 8월중 자동차 등록대수는 전월에 비해 1,797대 늘어나 전월(2,295)보다 증가규모 축소
- 8월중 설비투자 활동은 증가
 - 내수용자본재수입(전년동기대비, 15.7월 8.4% → 8월 9.0%)은 증가폭이 확대되었고, 기계류수입(-3.1% → 26.0%)도 감소에서 증가로 전환
- 7월중 건설활동을 보면, 건축착공면적(전년동기대비, 15.6월 110.6% → 7월 32.6%)은 증가
 - 선행지표인 건축허가면적(87.0% → 124.5%)도 증가폭 확대
- 8월중 소비자물가 상승률은 전기와 동일
- 8월중 주택매매가격은 전월과 동일하나, 주택전세가격은 전기 대비 0.1% 상승
- 8월중 수출(통관기준)은 1,182백만달러로 전년동기대비 3.5% 감소하였고, 수입(통관기준)은 437백만달러로 전년동기대비 7.9% 감소
 - 무역수지(866백만달러)는 78개월째 흑자 지속
- 8월중 취업자수는 84.7만명으로 전년과 동일

Ⅱ. 금융동향

- ◆ 2015년 7월중 충북지역 금융기관 수신은 감소, 여신은 증가
- ◆ 2015년 7월중 신용보증기관의 보증실적은 증가
- ◆ 2015년 8월중 어음부도율(0.14%)은 전월(0.06%)에 비해 상승

□ 2015년 7월중 충북지역 금융기관 여수신 동향을 보면,

○ 수신은 감소(2015.6월 +4,161억원 → 2015.7월 - 1,291억원)

— 예금은행 수신은 지자체 및 교육청이 예산집행을 위해 자금을 인출하면서 요구불예금을 중심으로 감소

— 비은행금융기관 수신은 일부 법인자금이 인출되면서 증가폭 축소

○ 여신은 증가(2015.6월 +576억원 → 2015.7월 +2,074억원)

— 예금은행 여신은 중소기업 대출을 중심으로 증가

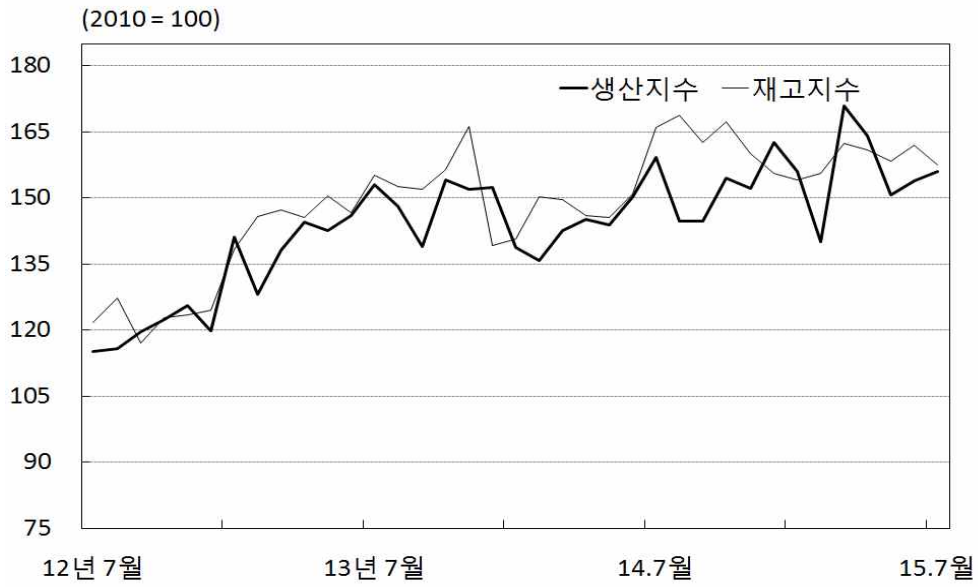
— 비은행금융기관 여신은 중소기업 및 가계 대출을 중심으로 증가

□ 2015년 7월중 신용보증기관의 보증실적은 전월에 비해 110억원 증가
(보증잔액은 2조 2,317억원)

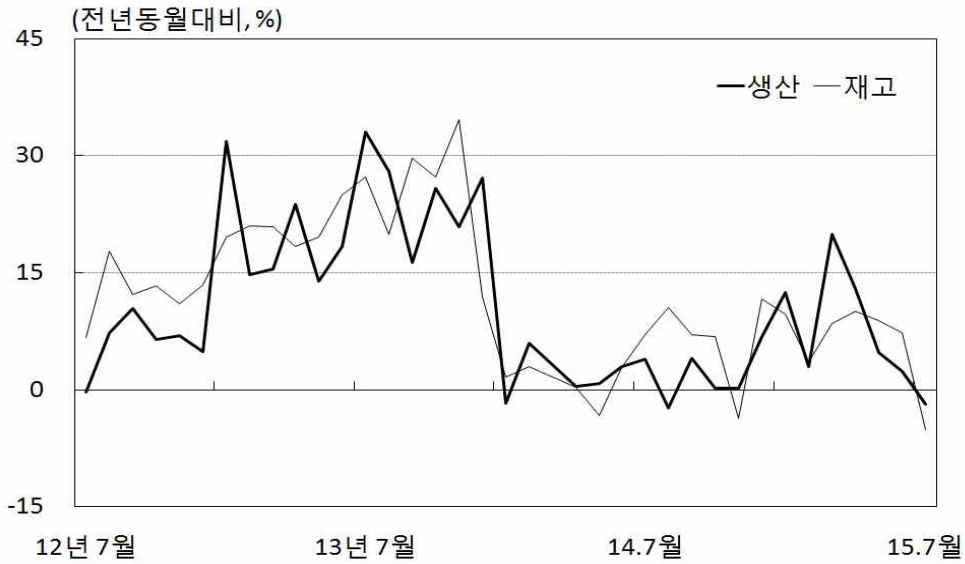
□ 2015년 8월중 충북지역 어음부도율(금액기준, 전자결제액 제외)은 0.14%로
전월(0.06%)에 비해 상승(+0.08%p)

<주요 경제 지표>

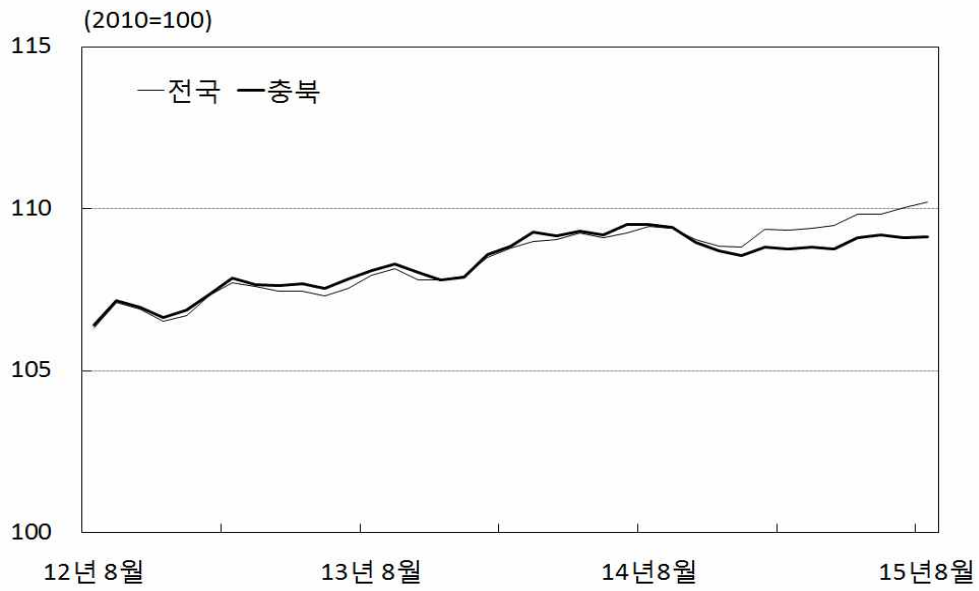
제조업 생산 및 재고지수



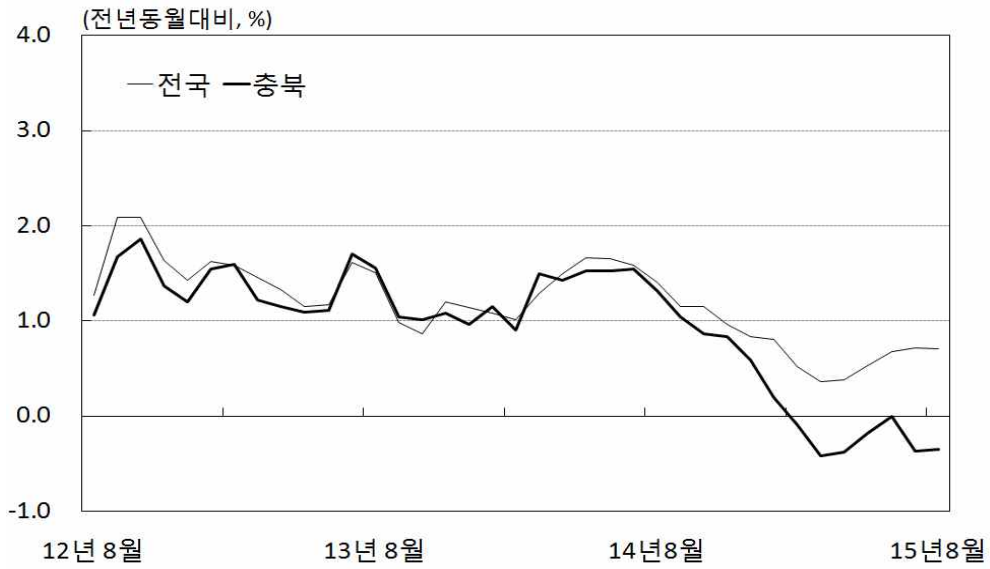
제조업 생산 및 재고 증가율



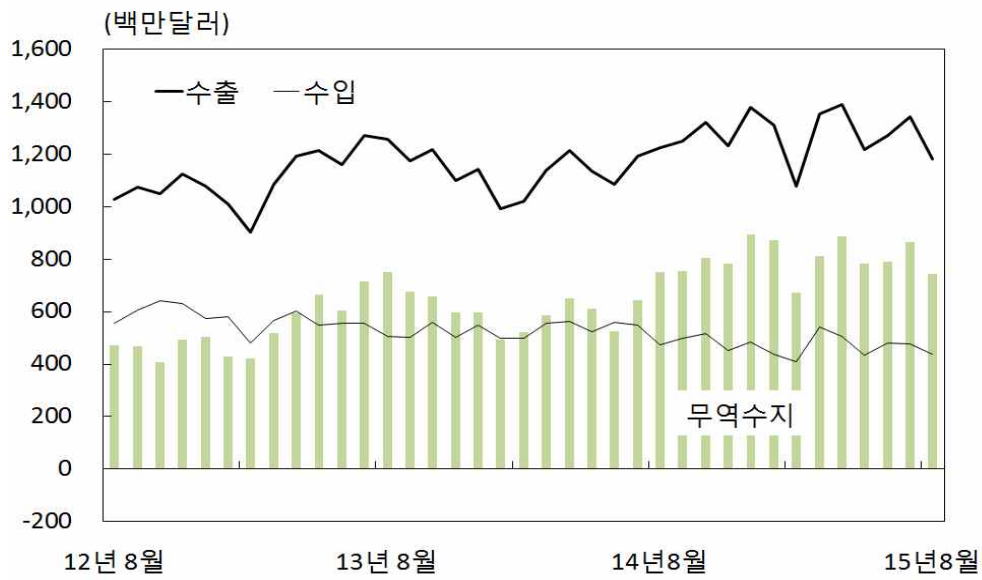
소비자물가지수



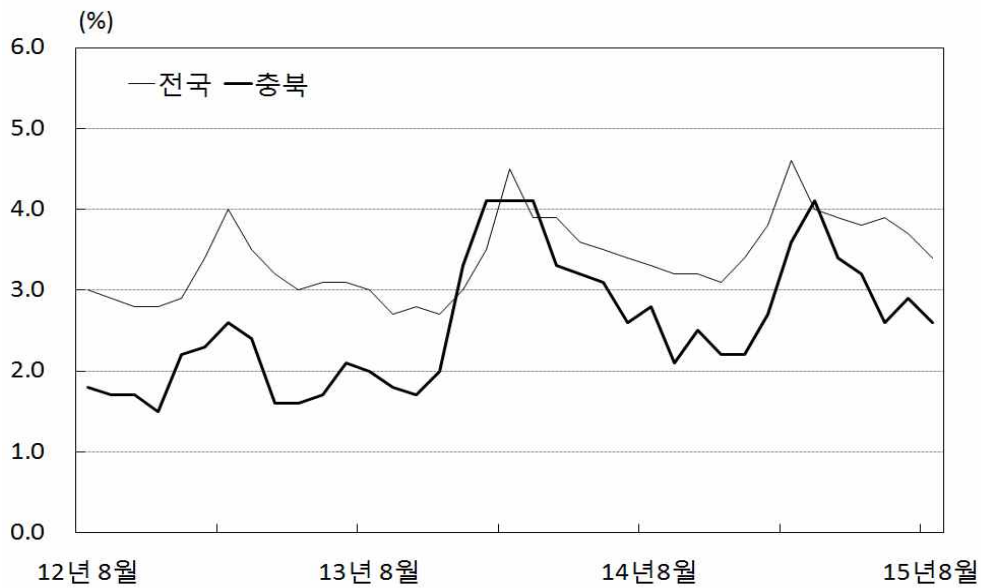
소비자물가 상승률



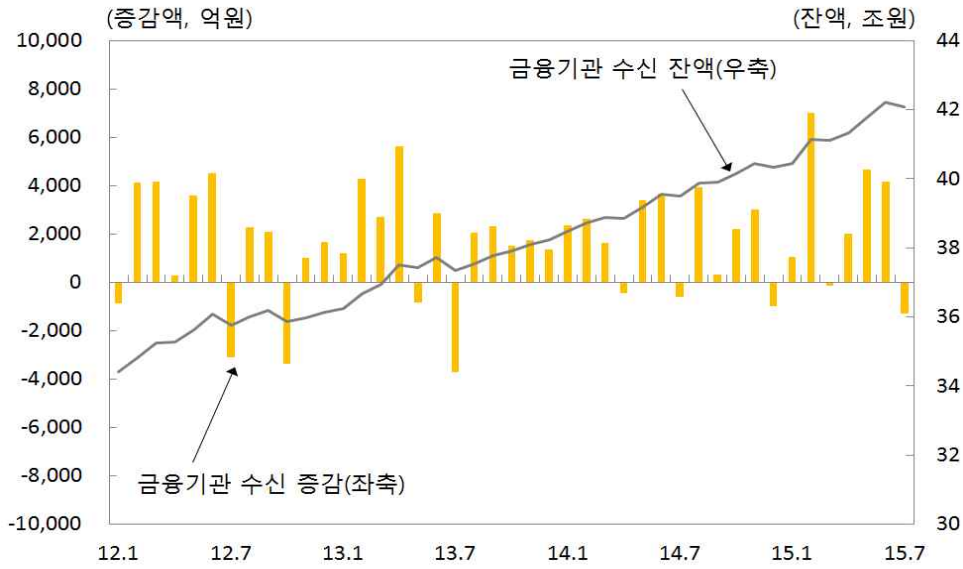
수출입



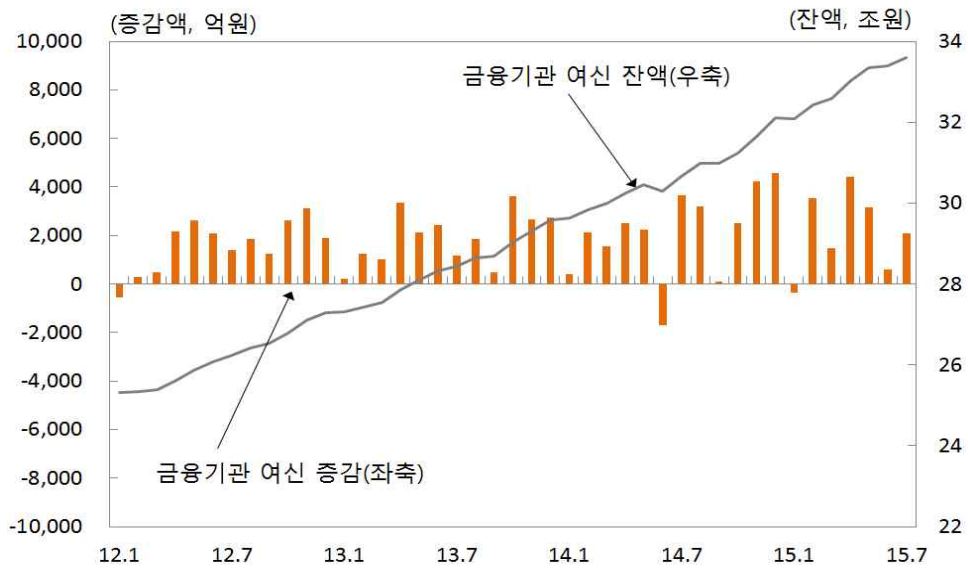
실업률



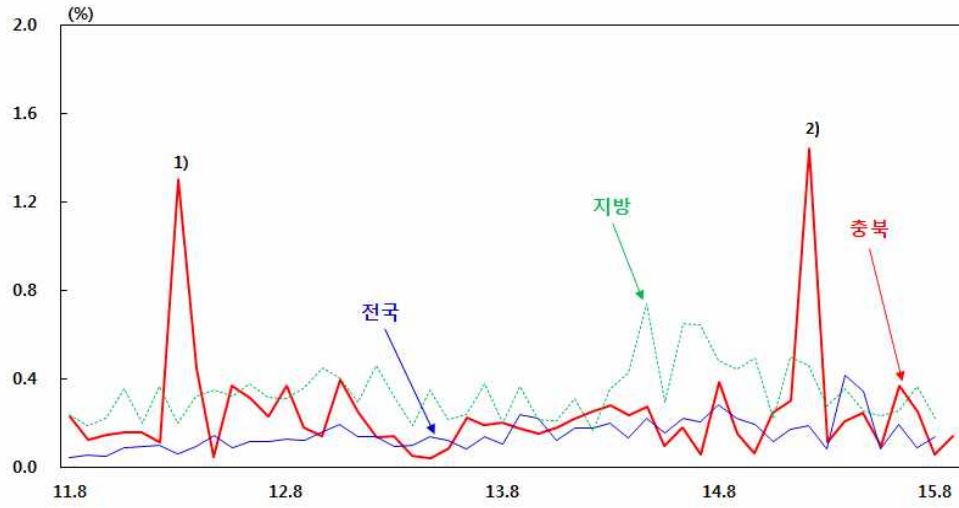
금융기관 수신



금융기관 여신



어음 부도율



- 주 : 1) 경기(성남) 소재 건설업체의 거액부도에 주로 기인.
 2) 도내 일부 제조업체의 거액부도에 주로 기인

중소기업대출 연체율

