

<개 황>

1. 실물동향

- 최근의 부산지역 경기를 보면 생산과 소비는 소폭 증가하였으나 수출은 부진
- 2016. 1월중 소비자물가는 오름세가 둔화되었으며 주택가격은 보합

주요 실물경제지표¹⁾

(전년동기대비 증감률, %)

	부 산							전 국							
	2014년			2015년				2014년			2015년				
	11월	12월	연간	10월	11월	12월	연간	11월	12월	연간	10월	11월	12월	연간	
산업계 조업생산	-2.3	7.7	-1.3	3.4	3.4	1.4	7.7	-3.5	1.1	0.1	2.3	-0.1	-1.8	-0.6	
활동 컨테이너실적	6.5	2.8	5.6	1.5	-3.3	3.8	4.0	6.8	1.2	5.7	1.5	-2.2	4.7	3.3	
지역내총생산	13.8	32.1	13.5	15.2	20.0	29.4	12.3	12.7	37.1	9.7	14.6	23.5	22.5	12.0	
수요 산업계수입	12.2	83.3	25.9	-13.5	-4.1	-29.9	-14.0	6.0	-5.4	-2.5	0.1	-6.2	-6.3	-6.0	
무역수 출	10.7	37.6	10.8	-13.9	-5.3	-7.2	6.0	-2.7	3.1	2.3	-16.0	-4.9	-14.1	-8.0	
거래수 입	13.5	14.0	10.6	-7.8	-14.6	-1.3	-3.5	-4.1	-1.0	1.9	-16.6	-17.6	-19.2	-16.9	
고용	실업률	3.7	3.8	3.8	3.3	3.5	3.6	4.1	3.1	3.4	3.5	3.1	3.1	3.2	3.6
	취업자수(천명) ²⁾	<4.1>	<4.1>	<4.1>	<4.1>	<4.1>	<4.1>	<4.1>	<3.8>	<3.8>	<3.8>	<3.7>	<3.7>	<3.7>	<3.7>
	1,680	1,661	1,667	1,667	1,671	1,657	1,657	25,968	25,384	25,599	26,298	26,253	25,879	25,936	
	<1,644>	<1,644>	<1,644>	<1,644>	<1,644>	<1,644>	<1,644>	<25,106>	<25,106>	<25,106>	<25,445>	<25,445>	<25,445>	<25,445>	
물가	소비자물가 ³⁾	1.0	0.7	1.3	0.9	1.0	1.3	0.8	1.0	0.8	1.3	0.9	1.0	1.3	0.7
	(전월대비) ⁴⁾	<1.0>	<1.0>	<1.0>	<1.0>	<1.0>	<1.0>	<1.0>	<0.8>	<0.8>	<0.8>	<0.8>	<0.8>	<0.8>	<0.8>
	-0.1	-0.1	0.7	0.1	-0.1	0.2	1.3	-0.2	0.0	0.8	0.0	-0.1	0.3	1.3	
	<0.9>	<0.9>	<0.9>	<0.9>	<0.9>	<0.9>	<0.9>	<0.5>	<0.5>	<0.5>	<0.0>	<0.0>	<0.0>	<0.0>	
	0.9	0.2	0.9	0.2	0.1	0.6	0.0	0.7	0.3	0.8	0.1	0.1	0.6	-0.2	
	<0.1>	<0.1>	<0.1>	<0.3>	<0.3>	<0.3>	<0.3>	<0.3>	<0.3>	<0.3>	<0.2>	<0.2>	<0.2>	<0.2>	
	1.1	1.1	0.6	3.1	3.4	3.5	2.4	1.8	1.7	1.5	3.4	3.5	3.6	2.7	
	<1.2>	<1.2>	<1.2>	<3.4>	<3.4>	<3.4>	<3.4>	<1.7>	<1.7>	<1.7>	<3.4>	<3.4>	<3.4>	<3.4>	
	0.2	0.1	1.1	0.4	0.5	0.2	3.5	0.2	0.1	1.7	0.3	0.3	0.2	3.6	
	<0.1>	<0.1>	<0.1>	<0.0>	<0.0>	<0.0>	<0.0>	<0.2>	<0.2>	<0.2>	<0.0>	<0.0>	<0.0>	<0.0>	
	1.7	1.7	1.4	2.9	3.0	3.2	2.4	3.6	3.4	4.6	4.7	4.8	4.9	4.0	
	<1.6>	<1.6>	<1.6>	<3.3>	<3.3>	<3.3>	<3.3>	<3.1>	<3.1>	<3.1>	<4.7>	<4.7>	<4.7>	<4.7>	
	0.2	0.1	1.7	0.4	0.4	0.3	3.2	0.3	0.2	3.4	0.4	0.4	0.3	4.9	
	<0.1>	<0.1>	<0.1>	<0.2>	<0.2>	<0.2>	<0.2>	<0.3>	<0.3>	<0.3>	<0.1>	<0.1>	<0.1>	<0.1>	

- 주 : 1) < > 내는 1월 수치임
 2) 기간평균
 3) 연간은 전년동기 평균대비
 4) 연간은 전년 말월대비

2. 금융동향

□ 2015. 12월말 부산지역 금융기관의 수신 잔액은 134조 5,353억원으로 전월에 비해 증가폭이 소폭 축소

□ 12월말 부산지역 금융기관의 여신 잔액은 114조 5,729억원으로 전월대비 증가폭이 크게 축소

금융기관 여수신 증감액

(기간중, 억원)

	2014년				2015년		
	연간	12월	10월	11월	12월	1~12월	12월말잔액
수신	108,639	40,026	4,540	10,979	9,298	118,516	1,345,353
여신	130,042	-1,661	14,376	9,441	2,165	67,350	1,145,729

자료 : 한국은행

□ 12월중 부산지역 어음부도율(특이부도 제외)은 전월에 비해 하락하였으며 부도업체수도 전월대비 감소

어음부도율 및 부도업체수

(%, 개)

	2014년		2015년			
	연간	12월	10월	11월	12월	1~12월
어음부도율 ¹⁾	0.23	0.51	0.19	0.51	0.35	0.31
	(0.15)	(0.19)	(0.19)	(0.51)	(0.35)	(0.21)
부도업체수 ²⁾	63	5	3	5	4	58

주 : 1) 부도액/총어음교환액(전자결제액 조정전 기준), ()내는 특이부도 제외시, 2012.1월부터 전자어음 포함

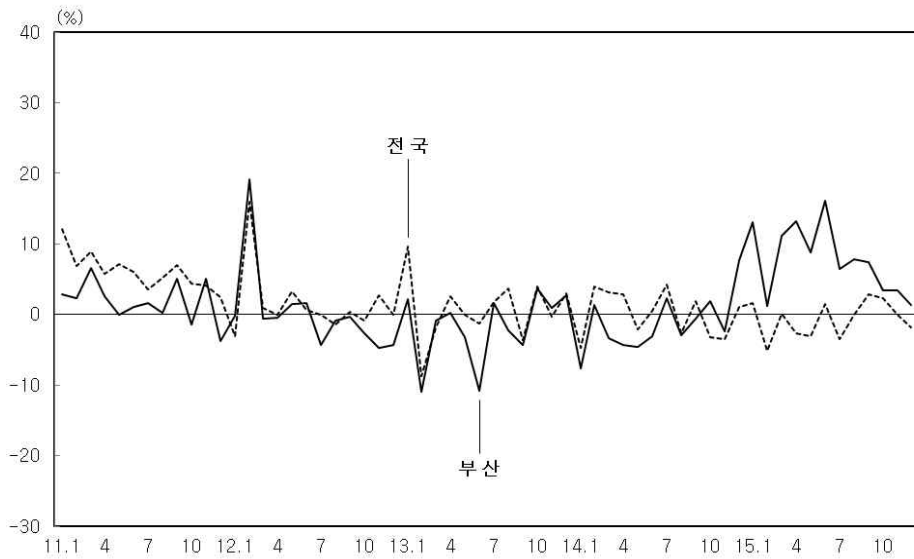
2) 당좌거래정지업체 기준(개인자영업자 포함)

자료 : 한국은행, 금융결제원

제조업 생산 소폭 증가

- 2015. 12월중 부산지역 제조업생산(전년동월대비 +1.4%)은 기타운송장비 등을 중심으로 증가
- 제조업 출하(전년동월대비 +3.6%)는 기타운송장비, 고무및플라스틱제품 등을 중심으로 증가하였으며 제조업 재고(전년동월대비 +3.7%)는 고무 및플라스틱제품, 금속가공 등을 중심으로 증가

제조업 생산 증감률¹⁾



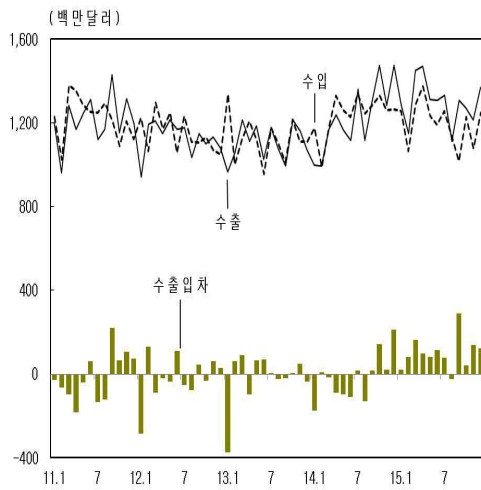
주 : 1) 전년동월대비

수출 감소

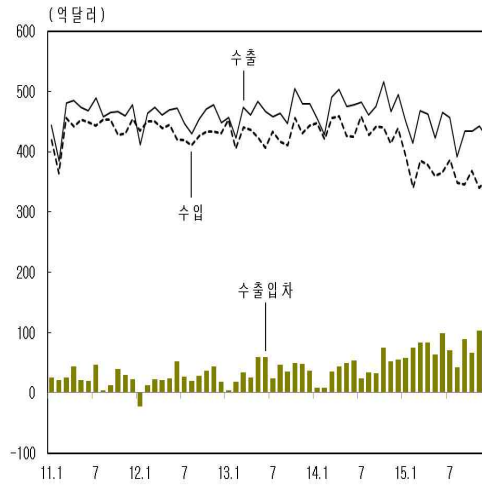
- 2015. 12월중 부산지역 수출(전년동월대비 -7.2%)은 기계류 및 철강금속 등을 중심으로 감소
 - 수입(-1.3%)은 원자재를 중심으로 감소

수출입

부산



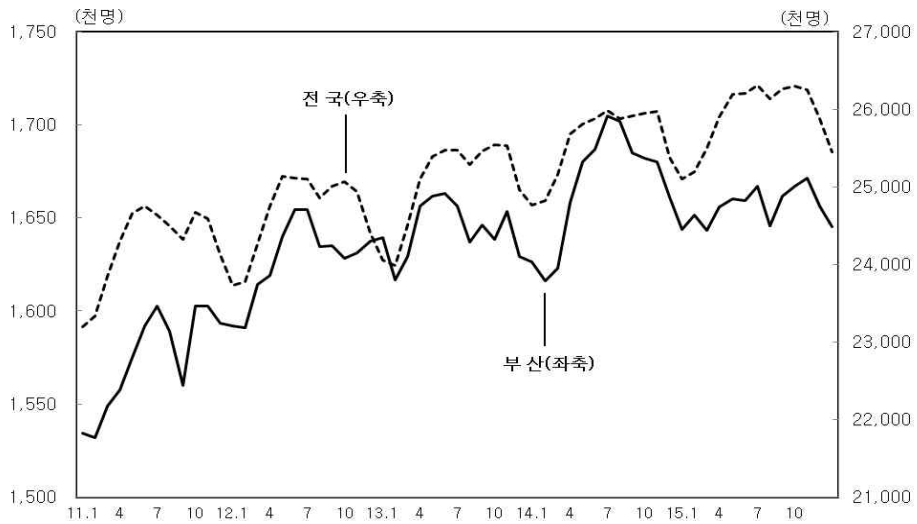
전국



취업자수 감소

- 2016.1월중 취업자수(전년동월대비)는 사업·개인·공공서비스업(+0.6만명), 농림어업(+0.4만명) 등을 중심으로 1천명 증가
- 고용률은 55.5%로 전년동월대비 보합을 보였으나 실업률은 4.4%로 0.3%p 상승

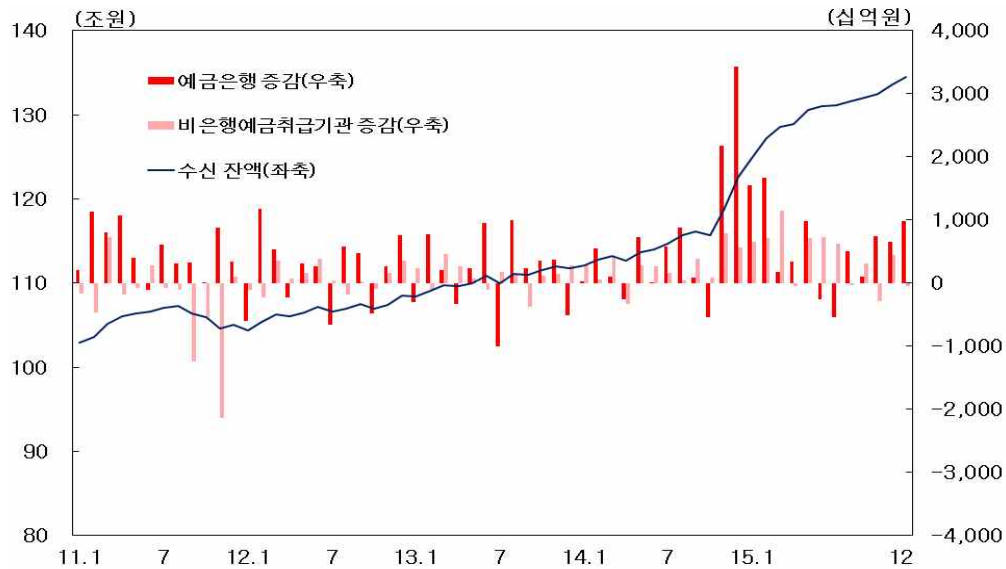
취업자수



금융기관 수신 증가폭 소폭 축소

- 2015년 12월중 부산지역 금융기관 수신은 예금은행 수신 증가폭이 확대되었으나 비은행금융기관이 감소로 전환되면서 전월대비 증가폭이 축소(+1조 979억원 → +9,298억원)
 - 예금은행 수신은 요구불예금 및 시장성수신이 감소하였지만 저축성예금이 크게 증가하면서 전월대비 증가폭이 확대(+6,565억원 → +9,804억원)
 - 비은행금융기관 수신은 수신금리 조정에 따른 우체국예금 인출 등의 영향으로 전월대비 감소로 전환(+4,414억원 → -507억원)

금융기관 수신



금융기관 여신 증가폭 크게 축소

- 2015년 12월중 금융기관 여신은 가계대출이 확대되었으나 기업대출이 감소로 전환되면서 전월대비 증가폭이 축소
(+9,441억원 → +2,165억원)
 - 예금은행 여신은 연도말 기업의 부채비율 관리에 따른 기업대출 감소로 전월대비 증가폭이 축소(+5,294억원 → +1,670억원)
 - 비은행금융기관 여신은 주택담보대출을 중심으로 가계대출의 증가폭이 확대되었으나 기업대출이 감소로 전환되면서 전월대비 증가폭이 축소(+4,147억원 → +495억원)

금융기관 여신

