

## <요 약>

### I. 실물동향

◆ 2015년 8월 ~ 9월중 충북지역 경기를 보면, 설비투자, 수출 등은 증가하였으나, 제조업 생산, 소비, 건설투자, 수입 등은 감소

- 2015년 8월중 충북지역 제조업 생산은 식료품, 전기장비 등이 감소하였으나 전자부품, 화학제품, 비금속광물 등은 늘어나면서 전년동기대비 감소폭이 전월에 비해 축소(전년동기대비, 15.7월 -1.9% → 8월 -0.6%)
- 2015년 8월중 대형소매점 판매는 감소(전년동기대비, 15.7월 4.1% → 8월 -4.0%)
  - 다만, 2015년 9월중 자동차 등록대수는 전월말 대비 2,751대 증가하여 전월대비 증가폭 확대
- 2015년 9월중 설비투자 활동은 증가
  - 내수용자본재수입(전년동기대비, 15.8월 9.0% → 9월 9.6%)은 증가폭이 확대되었으나 기계류수입(26.0% → -5.7%)은 감소
- 2015년 8월중 건설활동을 보면, 건축착공면적(전년동기대비, 15.7월 32.6% → 8월 -11.2%)은 감소
  - 선행지표인 건축허가면적(124.5% → 32.6%)의 증가폭도 축소
- 9월중 소비자물가 상승률은 전월대비 0.1% 하락
- 9월중 주택매매가격은 전월대비 0.1% 상승하였고, 주택전세가격은 전월대비 0.2% 상승
- 9월중 수출(통관기준)은 1,278백만달러로 전년동기대비 2.2% 증가하였고, 수입(통관기준)은 423백만달러로 전년동기대비 15.1% 감소
  - 무역수지(855백만달러)는 흑자폭 확대(80개월째 흑자 지속)
- 9월중 취업자수는 85.7만명으로 전년 동월대비 1.0만명 증가

## II. 금융동향

- ◆ 2015년 8월중 충북지역 금융기관 수신 및 여신 모두 증가
- ◆ 2015년 8월중 신용보증기관의 보증실적은 증가
- ◆ 2015년 9월중 어음부도율(0.26%)은 전월(0.14%)에 비해 상승

□ 2015년 8월중 충북지역 금융기관 여수신 동향을 보면,

○ 수신은 증가(2015.7월 -1,291억원 → 2015.8월 +4,038억원)

— 예금은행 수신은 지자체 등 공공자금이 유입되면서 저축성예금을 중심으로 증가

— 비은행금융기관 수신은 상호금융에 농산물 판매대금이 유입되면서 증가

○ 여신은 증가(2015.7월 +2,074억원 → 2015.8월 +3,864억원)

— 예금은행 여신은 가계의 주택담보대출을 중심으로 증가

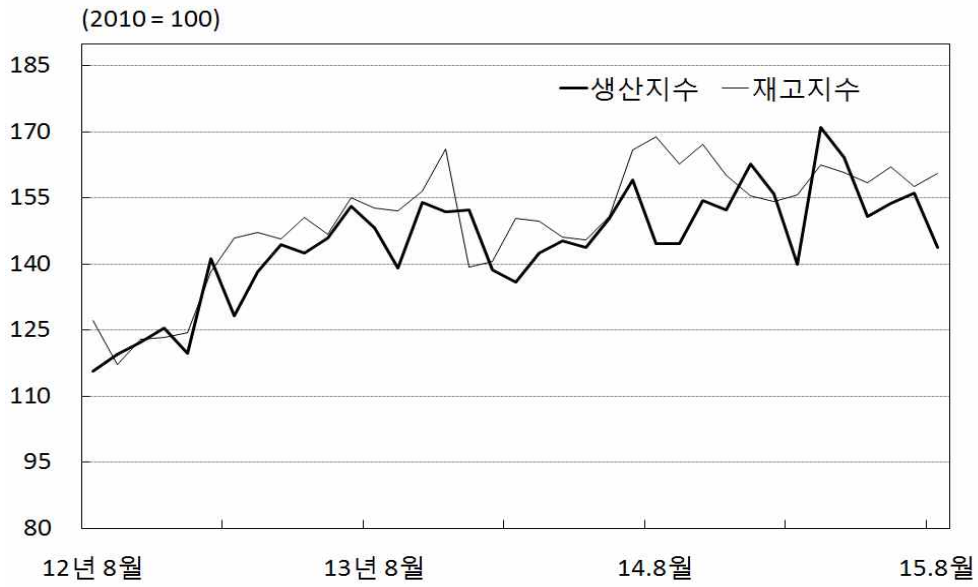
— 비은행금융기관 여신은 상호금융의 일반 가계대출을 중심으로 증가

□ 2015년 8월중 신용보증기관의 보증실적은 전월에 비해 30억원 증가  
(보증잔액은 2조 2,347억원)

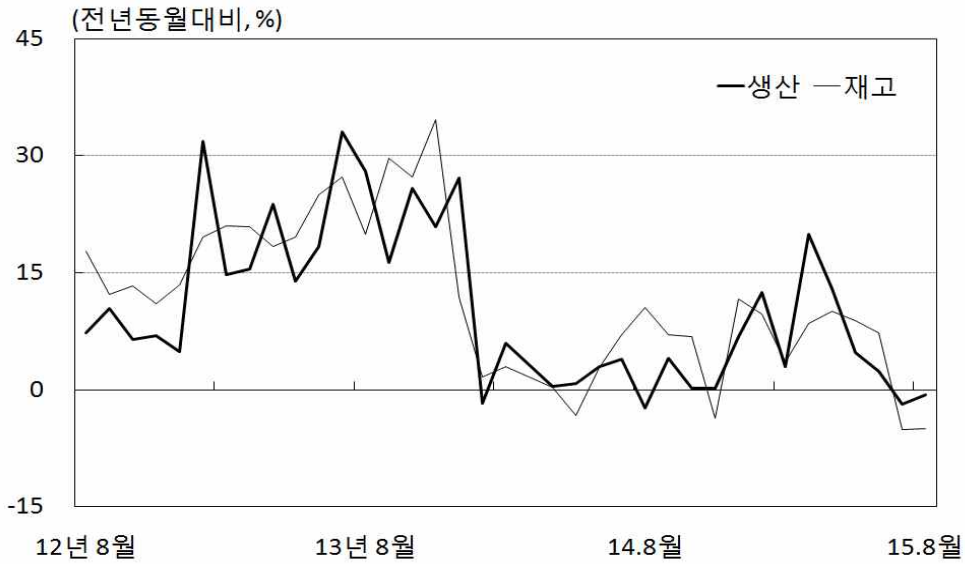
□ 2015년 9월중 충북지역 어음부도율(금액기준, 전자결제액 제외)은 0.26%로 전월(0.14%)에 비해 상승(+0.12%p)

<주요 경제 지표>

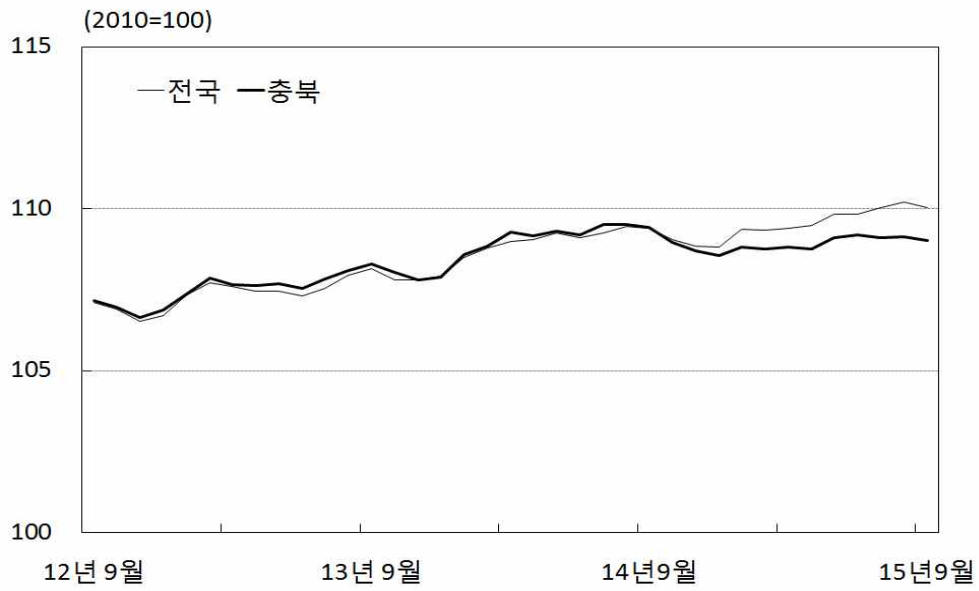
제조업 생산 및 재고지수



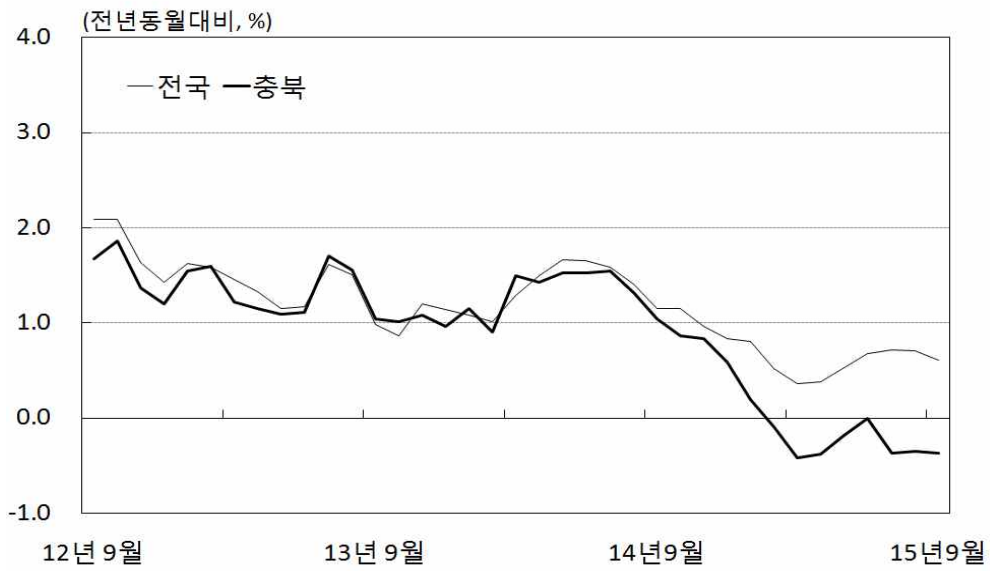
제조업 생산 및 재고 증가율



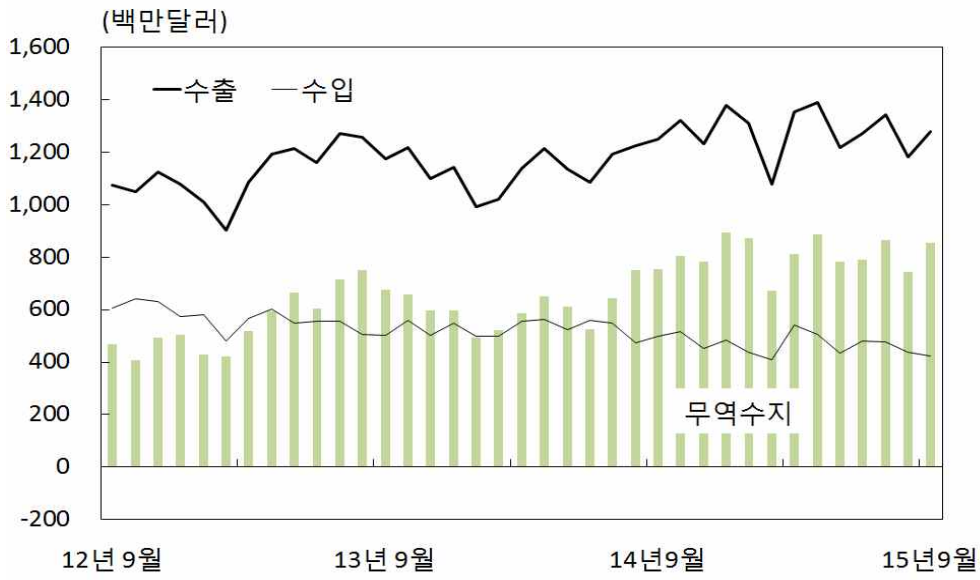
## 소비자물가지수



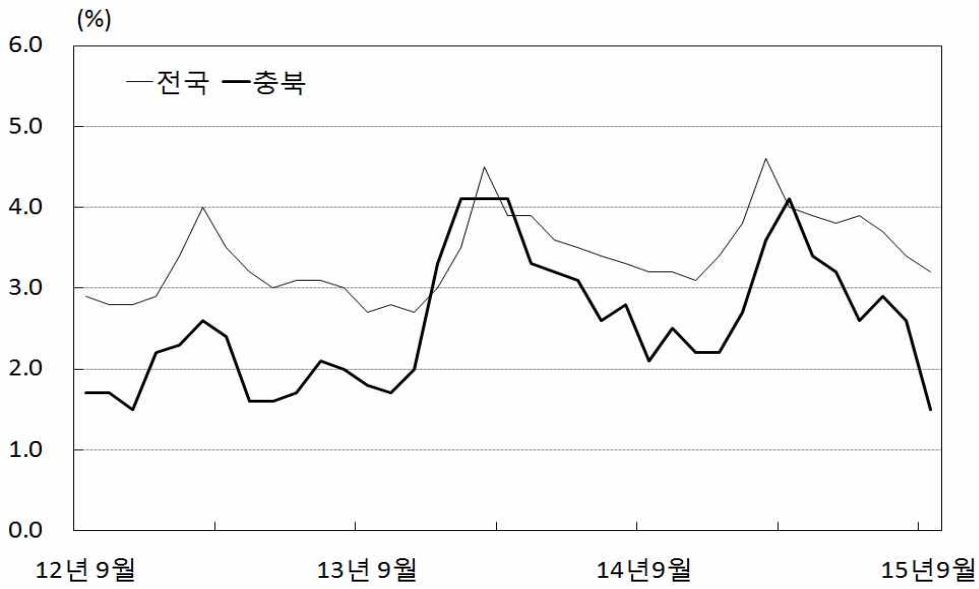
## 소비자물가 상승률



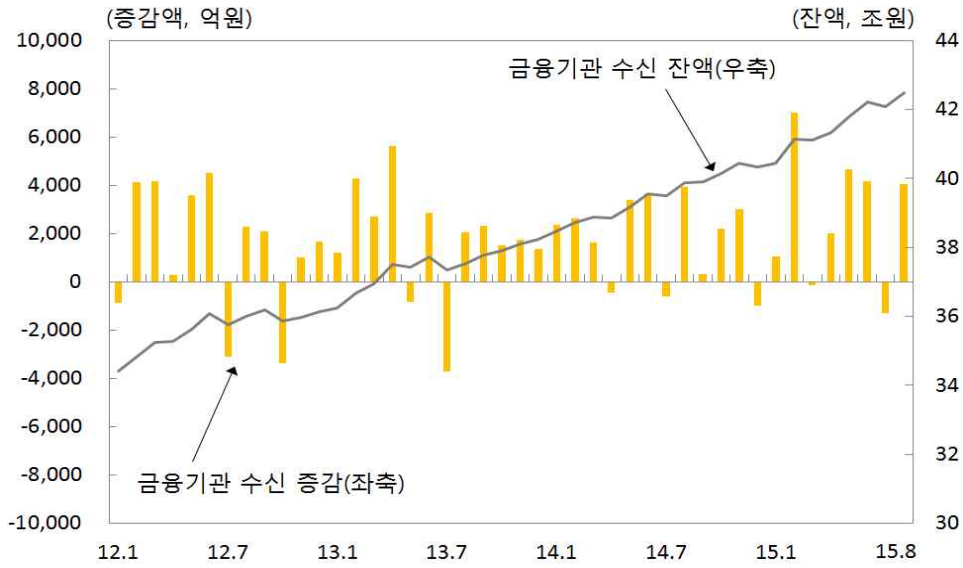
## 수출입



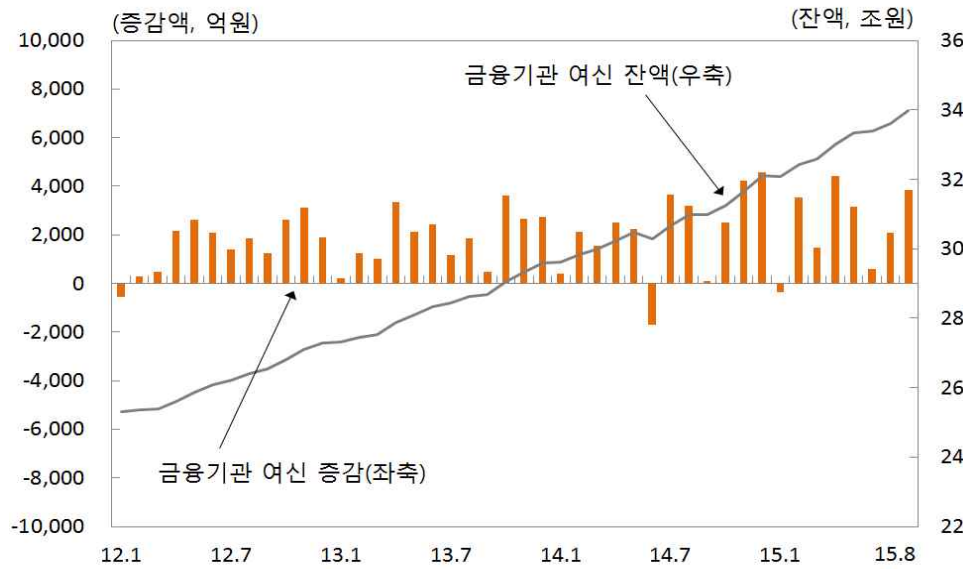
## 실업률



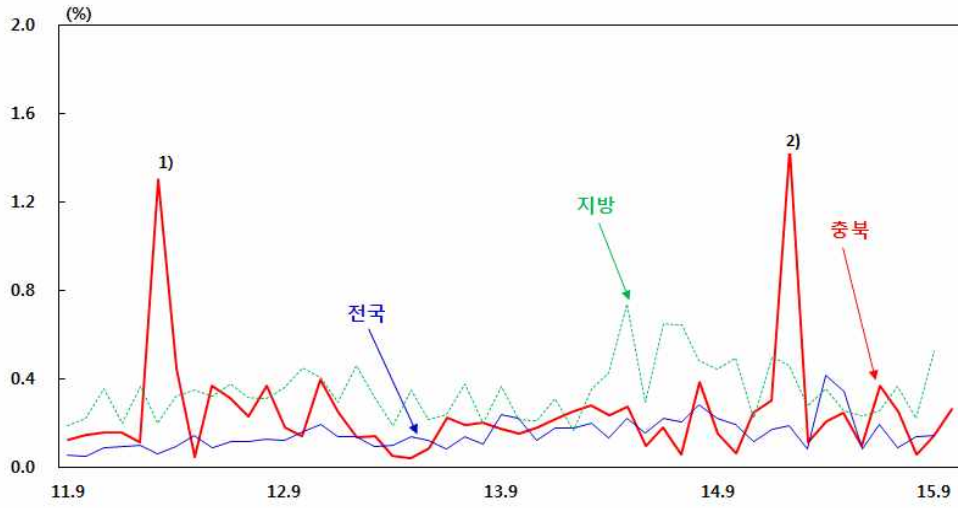
### 금융기관 수신



### 금융기관 여신



## 어음 부도율



주 : 1) 경기(성남) 소재 건설업체의 거액부도에 주로 기인.

2) 도내 일부 제조업체의 거액부도에 주로 기인

## 중소기업대출 연체율

