

<요 약>

I. 실물동향

◆ 2015년 5월 ~ 6월중 충북지역 경기를 보면, 제조업 생산, 소비, 건설투자, 고용, 수출은 증가하였으나, 설비투자, 수입은 감소

- 2015년 5월중 충북지역 제조업 생산은 전자부품, 식료품, 화학제품 등은 늘어났으나 전기장비, 음료 등이 감소하면서 전월에 비해 증가세 둔화(전년동기대비, 15.4월 12.5% → 5월 4.8%)
- 5월중 대형소매점 판매는 증가폭 확대(전년동기대비, 15.4월 9.0% → 5월 11.3%)
 - 6월중 자동차 등록대수는 전월에 비해 3,312대 늘어나 전월(2,203)보다 증가규모 확대
- 6월중 설비투자 활동은 감소
 - 내수용자본재수입(전년동기대비, 15.5월 Δ 35.6% → 6월 Δ 32.4%)은 감소폭이 소폭 축소되었으나 기계류수입(Δ 6.3% → Δ 17.7%)은 감소폭 확대
- 5월중 건설활동을 보면, 건축착공면적(전년동기대비, 15.4월 Δ 10.2% → 5월 10.0%)은 증가로 전환되었으며 선행지표인 건축허가면적(20.3% → 39.8%)은 증가세 지속
- 6월중 소비자물가 상승률은 전기에 비해 0.1% 상승
- 5월중 주택매매가격(전기대비, 15.5월 0.1% → 6월 0.1%) 및 주택전세가격(0.1% → 0.1%) 모두 상승세 지속
- 5월중 수출(통관기준)은 1,271백만달러로 전년동기대비 17.2% 증가하였으나, 수입(통관기준)은 482백만달러로 13.6% 감소
 - 무역수지(789백만달러)는 77개월째 흑자 지속
- 6월중 취업자수는 84.7만명으로 전년동월대비 1.1% 증가

II. 금융동향

- ◆ 2015년 5월중 충북지역 금융기관 수신 및 여신 모두 증가
- ◆ 2015년 5월중 신용보증기관의 보증실적은 증가
- ◆ 2015년 6월중 어음부도율(0.25%)은 전월(0.37%)에 비해 하락

□ 2015년 5월중 충북지역 금융기관 여수신 동향을 보면,

○ 수신은 증가(2015.4월 +1,994억원 → 2015.5월 +4,659억원)

— 예금은행 수신은 공공자금 유입으로 저축성예금을 중심으로 증가

— 비은행금융기관 수신은 신탁회사, 상호금융 등을 중심으로 증가

○ 여신은 증가(2015.4월 +4,435억원 → 2015.5월 +3,163억원)

— 예금은행 여신은 은행의 중소기업 대출을 중심으로 증가

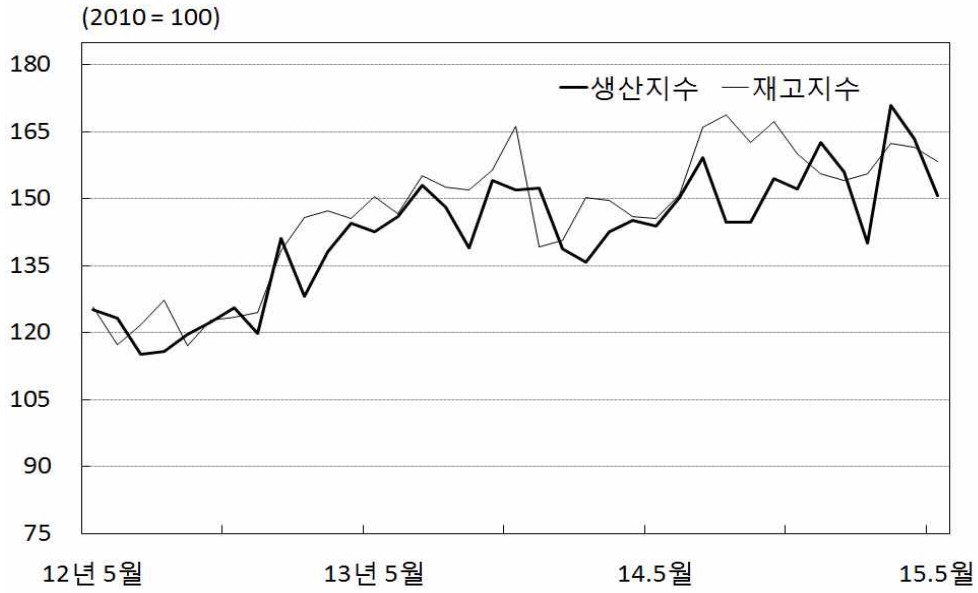
— 비은행금융기관 여신은 상호금융 등의 가계대출을 중심으로 증가

□ 2015년 5월중 신용보증기관의 보증실적은 전월에 비해 254억원 증가
(보증잔액은 2조 1,981억원)

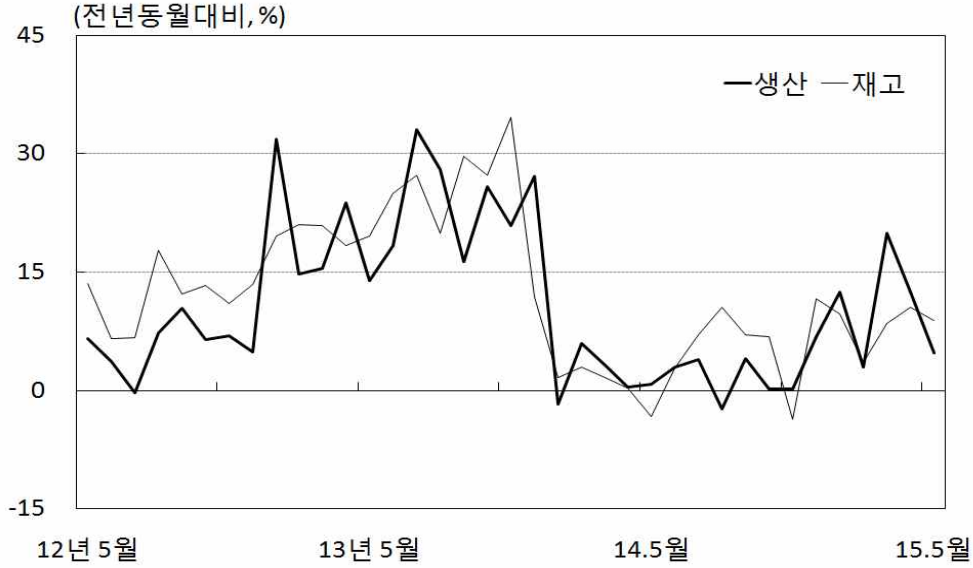
□ 2015년 6월중 충북지역 어음부도율(금액기준, 전자결제액 제외)은 0.25%로
전월(0.37%)에 비해 하락(-0.12%p)

<주요 경제 지표>

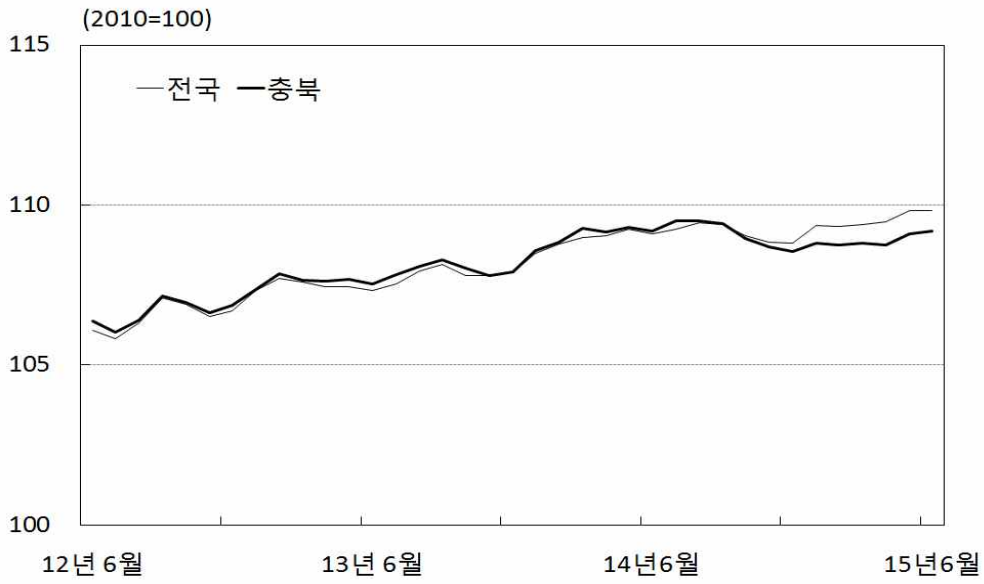
제조업 생산 및 재고지수



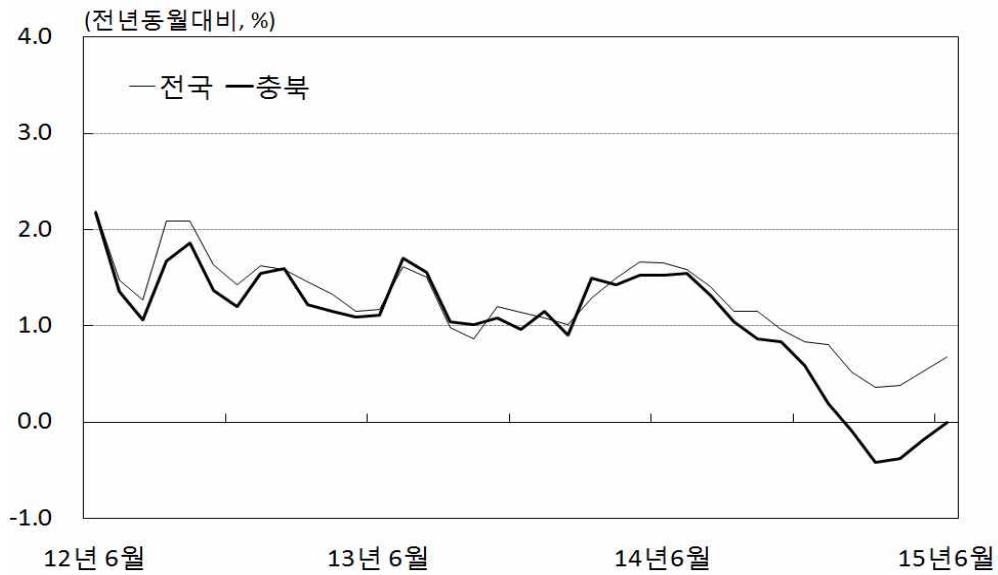
제조업 생산 및 재고 증가율



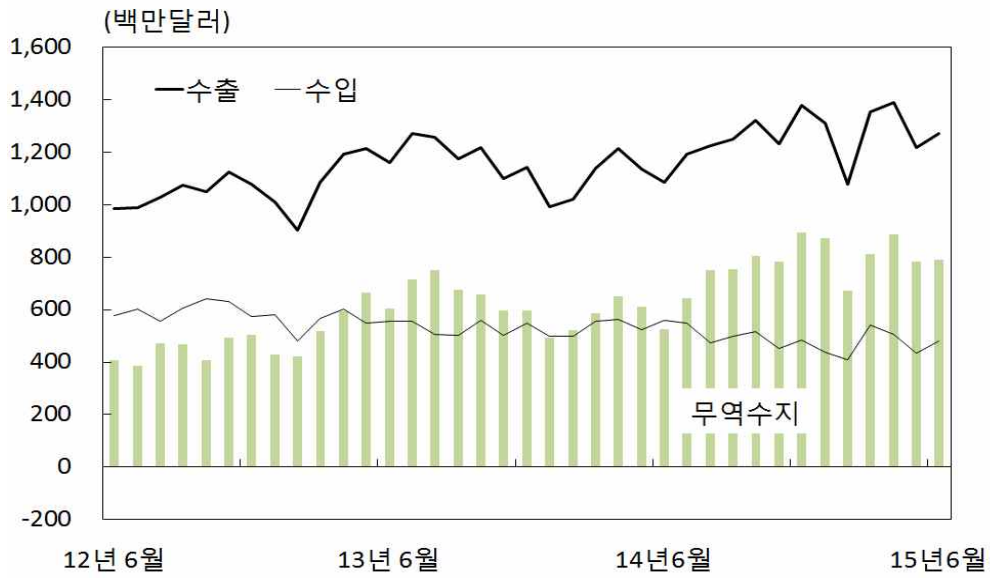
소비자물가지수



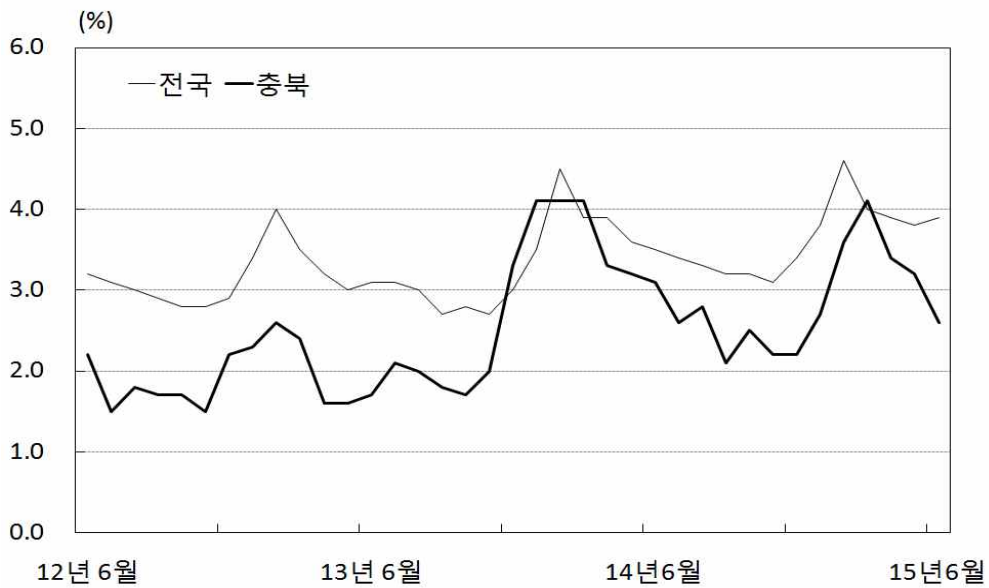
소비자물가 상승률



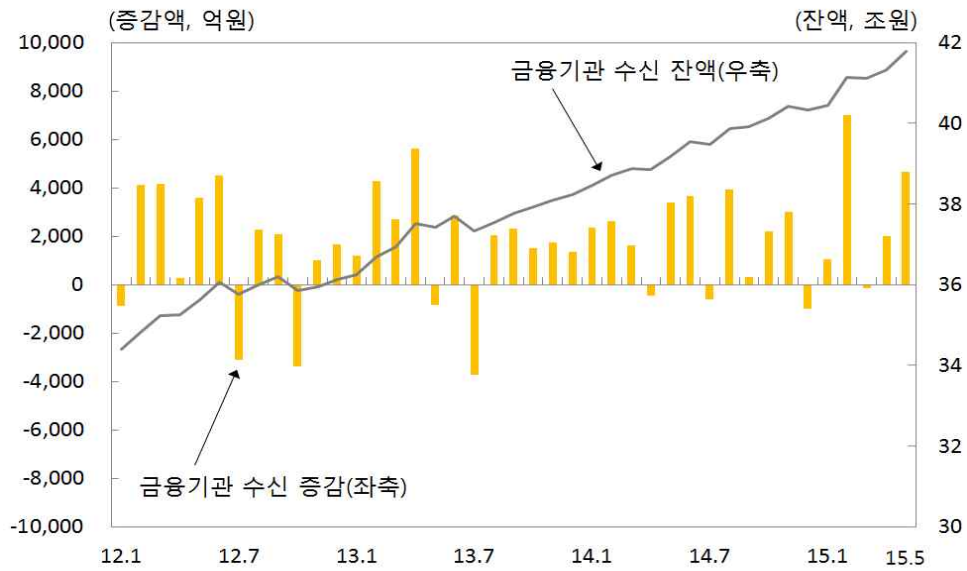
수출입



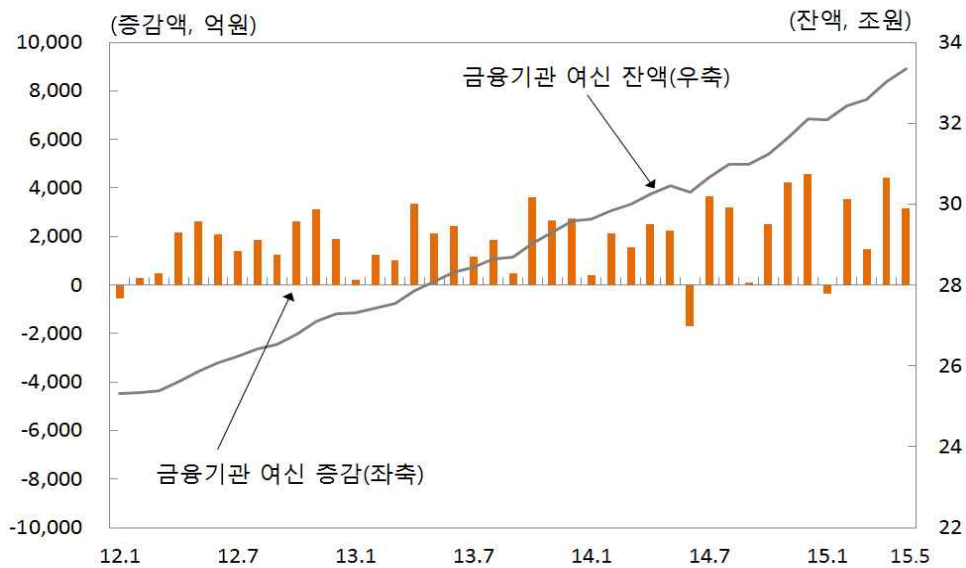
실업률



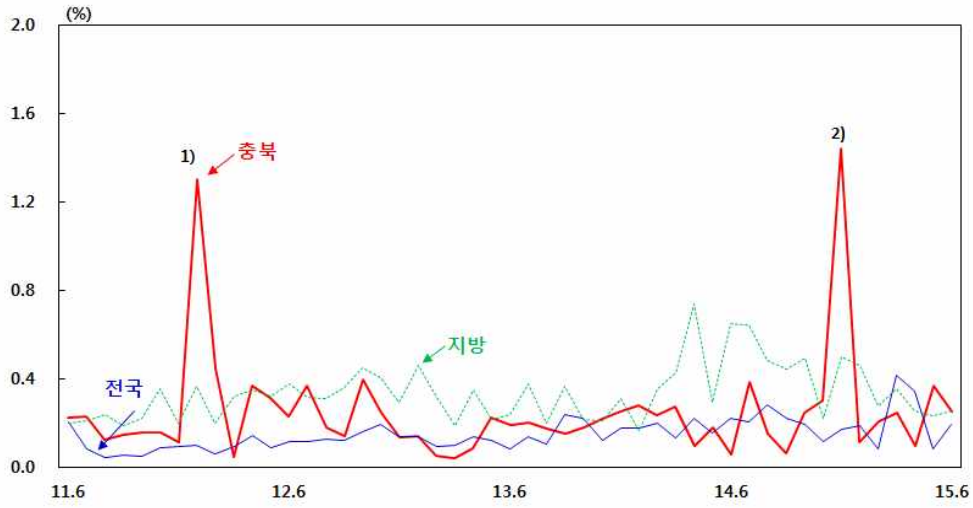
금융기관 수신



금융기관 여신



어음 부도율



- 주 : 1) 경기(성남) 소재 건설업체의 거액부도에 주로 기인.
 2) 도내 일부 제조업체의 거액부도에 주로 기인

중소기업대출 연체율

